

Antrag auf wesentliche Änderung der Biogasanlage nach § 16 BImSchG am Standort Thöringswerder in 16269 Wriezen; Reg. Nr. G01123

Hier: Nachtrag zur Schallimmissionsprognose (Berichtsnummer 907/1/1-2023-4-0) vom 25.01.2023 zur Beantwortung der Nachforderungen durch das Referat Technischer Umweltschutz/Überwachung Frankfurt (Oder), T 23 im Schreiben vom 31.03.2023

Im Folgenden werden die Fragestellungen zur vorliegenden Schallimmissionsprognose erläutert, die im Rahmen der Nachforderungen durch das Referat Technischer Umweltschutz/Überwachung Frankfurt (Oder), T 23 im Schreiben vom 31.03.2023 aufgeworfen wurden.

Prognoseunsicherheit gemäß DIN ISO 9613-2

DIN ISO 9613-2, Akustik, Dämpfung des Schalls bei der Ausbreitung im Freien, Teil 2: Allgemeines Berechnungsverfahren wurde im Oktober 1999 herausgegeben und enthält in Tabelle 5 Angaben zur geschätzten Genauigkeit des Berechnungsverfahrens. Diese Angaben stellen Schätzungen dar und können darüber hinaus nicht mehr als aktuell angesehen werden. Die mit der heutigen Prognosesoftware (z. B. IMMI30 der Wölfel Engineering GmbH + Co. KG) berechneten Ergebnisse haben eine weitaus größere Genauigkeit. Außerdem wurde die Schallimmissionsprognose (Berichtsnummer 907/1/1-2023-4-0) vom 25.01.2023 auf der Basis zahlreicher *worst case*-Annahmen für die einzelnen Anlagenbestandteile und Betriebsabläufe der geänderten Biogasanlage am Standort Thöringswerder erstellt, sodass davon auszugehen ist, dass die Prognoseergebnisse (= Beurteilungspegel an den untersuchten Immissionsorten) die tatsächliche Belastung durch Geräuschimmissionen ohnehin überschätzen. Die zusätzliche Berücksichtigung der Prognoseunsicherheit gemäß DIN ISO 9613-2 (Oktober 1999) wird demnach als unverhältnismäßig und nicht erforderlich angesehen.

Berücksichtigung eines Tonzuschlages

Die Forderung der Berücksichtigung eines Tonzuschlages wird ebenfalls als nicht verhältnismäßig angesehen. Aus gutachterlicher Sicht gibt es keine Hinweise darauf (wie z. B. Herstellerangaben oder Charakteristika der einzelnen Anlagenbestandteile), dass das bei ordnungsgemäßem Betrieb der Anlage an den betreffenden Immissionsorten wahrnehmbare Geräusch tonhaltig sein könnte.

Maßnahmen zur Minderung an Geräuschen

In der vorliegenden Schallimmissionsprognose (Berichtsnummer 907/1/1-2023-4-0) sind bereits Maßnahmen zur Minderung der Schallemissionen/-immissionen beschrieben. Darüber hinausgehende Anforderungen an einzelne Anlagenbestandteile, wie z. B. Verdichter und regenerativ-thermische Nachverbrennung (RNV), zu stellen wäre unverhältnismäßig, da für die lautesten Anlagenbestandteile bereits schallmindernde Maßnahmen (z. B. „super silenced“-Ausführung des Kompressors) festgelegt worden sind. Zusätzlich wurde die Errichtung einer Schallschutzwand empfohlen.

Um das Irrelevanz-Kriterium (insb. im Nachtzeitraum) weiter zu unterschreiten, wird vorgeschlagen, die Schallschutzwand zu verlängern und höher zu bauen.

Mit einer Schallschutzwand von 4,5 m Höhe, die nördlich der Biogasaufbereitung eine Länge von 18 m und östlich der Biogasaufbereitung eine Länge von 25 m hat (Abstand: max. 2,6 m nördlich der RNV und 2,0 m östlich des Containers für das Membranmodul) können sie Schallimmissionen insb. während des Nachtzeitraumes weiter verringert werden.

Zur Position der Schallschutzwand siehe Emissionsquellenplan im Anhang 1.

Zur Beurteilung der Anlagengeräusche unter Berücksichtigung der oben beschriebenen Schallschutzwand werden Schallausbreitungsrechnung für den Tag- und Nachtzeitraum werktags sowie für Sonn- und Feiertage durchgeführt.

Eine ausführliche Zusammenfassung der Isoflächengrafikdarstellungen der berechneten Schallausbreitung, die numerischen Ergebnisse der Schallimmissionsberechnung und die Projektdaten sind den Anhängen 2 bis 4 zu entnehmen.

In Tabelle 1 werden die für den bestimmungsgemäßen Betrieb der geänderten Anlage prognostizierten Beurteilungspegel an den beurteilungsrelevanten Immissionsorten aufgeführt und mit den in der TA Lärm festgelegten Richtwerten verglichen.

Tabelle 1: maximale Beurteilungsschallpegel an den untersuchten Immissionsorten, Vergleich mit den Richtwerten der Nummer 6.1 der TA Lärm

Immissionsorte	Pegel tags in dB (A)		Pegel an Sonn- und Feiertagen in dB (A)		Pegel nachts in dB (A)	
	Richtwert	Beurteilungspegel	Richtwert	Beurteilungspegel	Richtwert	Beurteilungspegel
Thöringswerder 39	55	46	55	47	40	32
Thöringswerder 7	55	44	55	45	40	30
Thöringswerder 9	60	44	60	44	45	34
Thöringswerder 10	60	45	60	45	45	35
Thöringswerder 12 (Büro)	65	40	65	40	..1)	..1)

1) keine nächtliche Nutzung

Die Ergebnisdarstellungen in Tabelle 1 zeigen, dass die für den bestimmungsgemäßen Betrieb der geänderten BGA an den repräsentativ untersuchten Immissionsorten Thöringswerder 7, 9, 10 und 12 nach TA Lärm ermittelten Beurteilungspegel im Tagzeitraum die entsprechenden Richtwerte um mindestens 10 dB (A) unterschreiten. Diese Immissionsorte liegen während des Tagzeitraums nicht im Einwirkungsbereich der Anlage (vgl. Nummer 2.2 der TA Lärm). An dem untersuchten Immissionsort Thöringswerder 39 wird das Irrelevanzkriterium gemäß Nummer 3.2.1 der TA Lärm weit unterschritten.

Die Ergebnisdarstellungen in Tabelle 1 für den sensiblen Nachtzeitraum zeigen, dass für die Belastung durch die geänderte Anlage an den untersuchten Immissionsorten unter Berücksichtigung der vergrößerten Schallschutzwand 2 bis 4 dB niedrigere Beurteilungspegel prognostiziert werden als in der Schallimmissionsprognose (Berichtsnummer 907/1/1-2023-4-0) vom 25.01.2023.

An dem Immissionsort Thöringswerder 39 unterschreitet der nach TA Lärm ermittelte Beurteilungspegel den entsprechenden Immissionsrichtwert für die Nachtzeit um 8 dB (A) [d. h. mehr als 6 dB (A); vgl. Nummer 3.2.1 der TA Lärm - Irrelevanzkriterium]. An den übrigen Immissionsorten (Thöringswerder 7, 9 und 10 unterschreiten die unter Berücksichtigung der vergrößerten Schallschutzwand nach TA Lärm ermittelten Beurteilungspegel die entsprechenden Richtwerte um mindestens 10 dB (A). Diese Immissionsorte liegen während des Nachtzeitraums ebenfalls nicht im Einwirkungsbereich der Anlage (vgl. Nummer 2.2 der TA Lärm).

Zusammenfassung

Um die Einhaltung der prognostizierten Beurteilungswerte sicherzustellen, sind folgende Maßnahmen umzusetzen

- es finden keine nächtlichen Umschlag- und Transportprozesse statt,
- der Kompressor der Biogasaufbereitung (hier: Typ UVG315 der Fa. Adicomp) ist in der „super silenced“-Variante zu installieren; bei seinem Betrieb ist ein Schalleistungspegel von 90 dB (A) einzuhalten,
- die regenerativ-thermische Nachverbrennung (RNV; hier: Typ RNV 1.6/2/SP/E) ist mit 100 mm Schallschutzisolierung inkl. gekapselter Anlagenteile auszuführen; beim Betrieb der RNV ist ein Schalleistungspegel von 94 dB (A) einzuhalten,
- zusätzlich ist nördlich und östlich der geplanten Biogasaufbereitung eine 4,5 m hohe Schallschutzwand zu errichten (nördlich der RNV mit einer Länge von 18 m in einem Abstand von max. 2,6 m und östlich des Membrancontainers mit einer Länge von 25 m in einem Abstand von max. 2,0 m).

Zur Position der Schallschutzwand siehe Emissionsquellenplan im Anhang 1.

Weiterführende Maßnahmen werden als nicht verhältnismäßig angesehen.

Berichtsumfang

3 Seiten und vier Anhänge mit insgesamt 47 Seiten

Ahrensfelde, den 25.04.2023

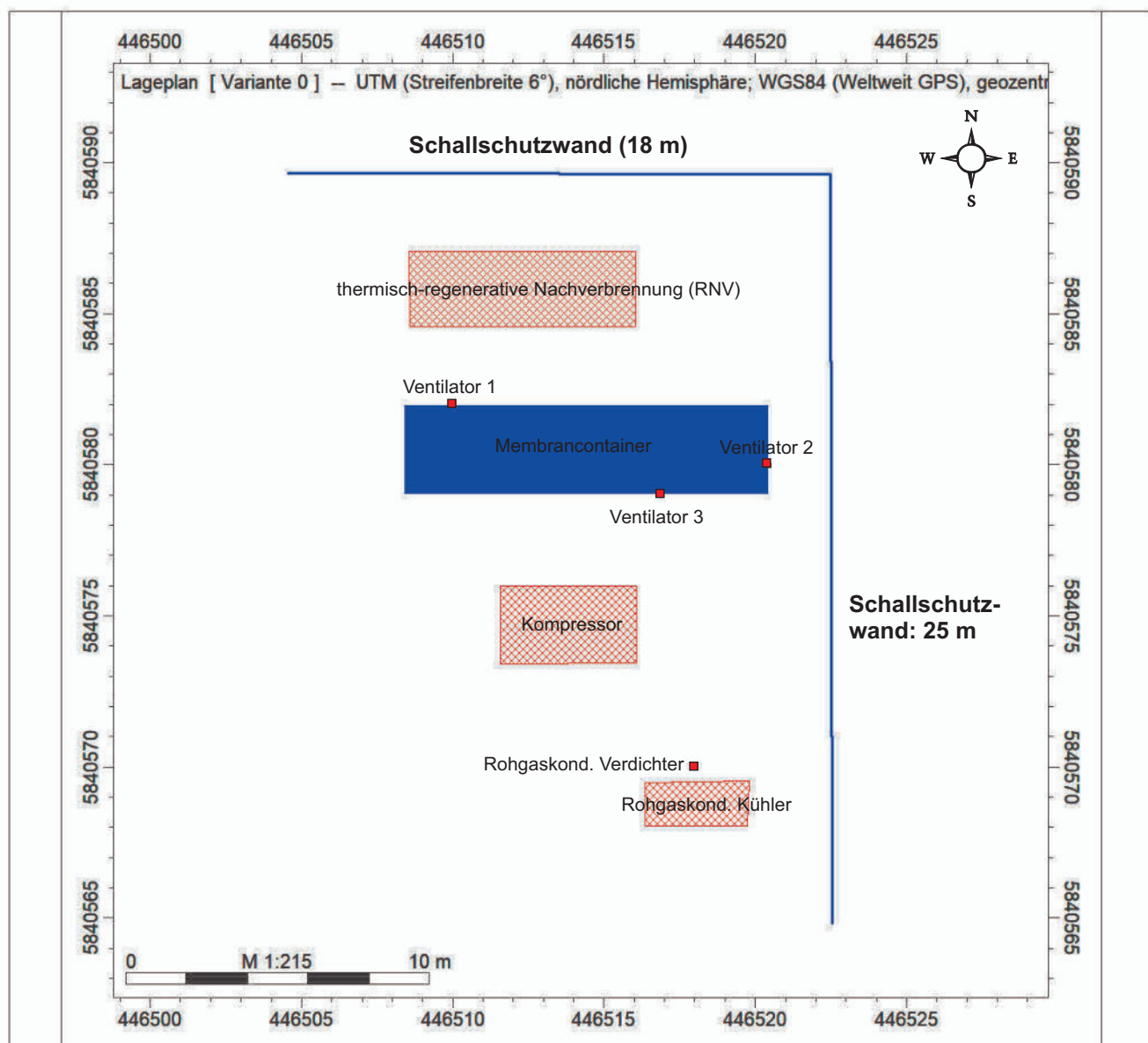


Dr.-Ing. Tina Bielig
Gutachterin für Immissionsprognostik

Anhänge

Anhang 1	Emissionsquellenplan	1 Seite
Anhang 2	Grafische Ergebnisdarstellung der Schallausbreitung	3 Seiten
Anhang 3	Numerische Ergebnisdarstellung der Beurteilungspegel	13 Seiten
Anhang 4	Projektdaten	30 Seiten

Geänderte Biogasanlage am Standort Thüringswerder



Legende

- Immissionspunkt
- Nutzungsgebiet
- Wandelement
- Gebäude
- Straße /DIN
- Punkt-SQ /ISO 9613
- Linien-SQ /ISO 9613
- Flächen-SQ /ISO 9613

Darstellung der Emissionsorte Biogasaufbereitung (BGAA)

Firma: IBE - Ingenieurbüro
Dr. Eckhof GmbH

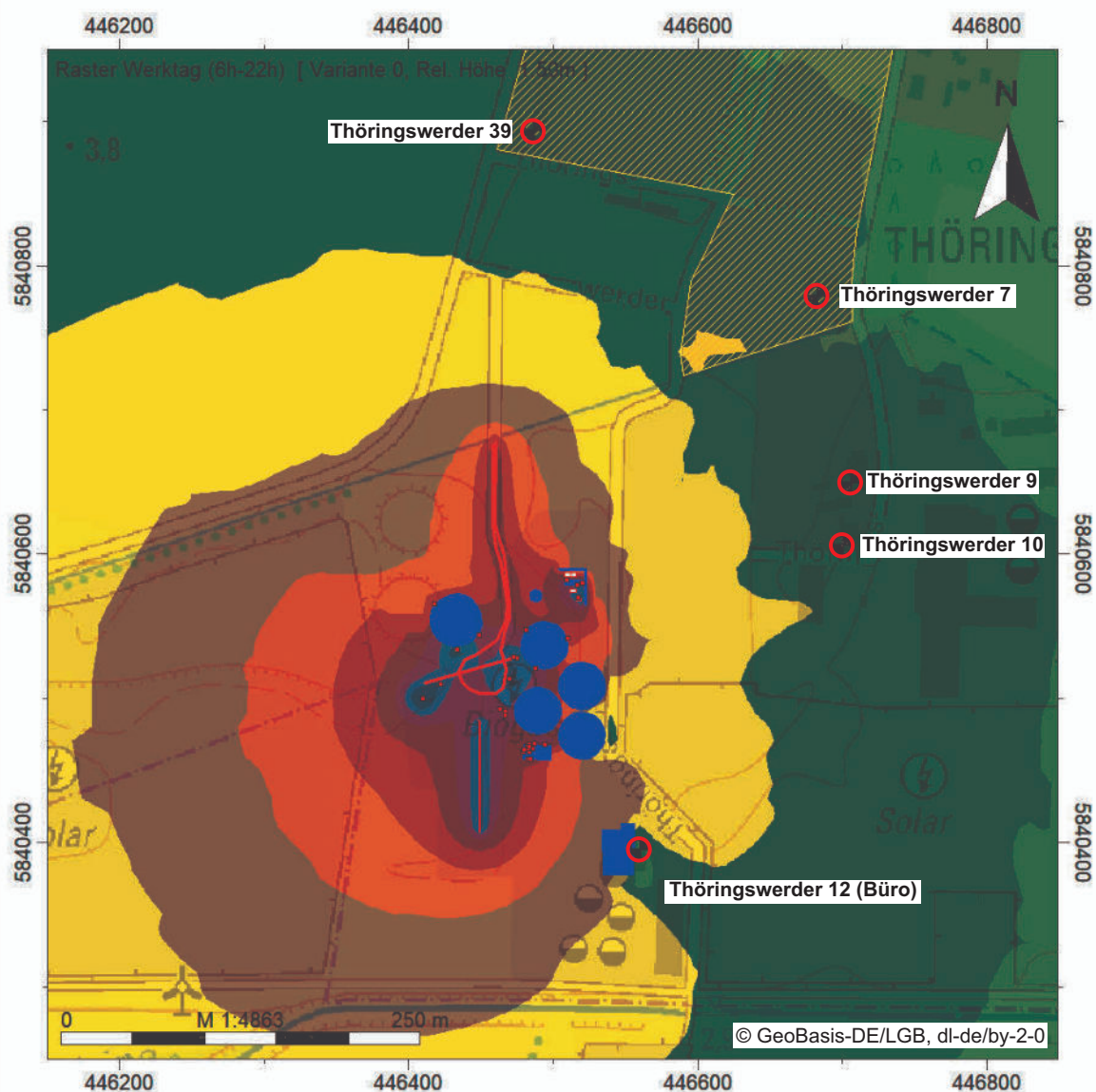
Bearbeiterin: Dr. Tina Bielig

Projekt: 907/1/1-2023-4-0

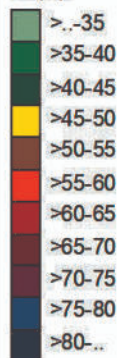


D:\Projekte_Tina\Thüringswerder\IMMI_2022\Thüringswerder_BGA_4.IPR

Geänderte Biogasanlage am Standort Thöringswerder



Werktag (6h-22h)
Pegel
dB(A)

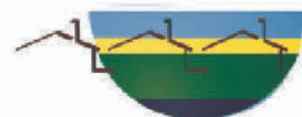


Rasterberechnung (Werktag)

Firma: IBE - Ingenieurbüro
Dr. Eckhof GmbH

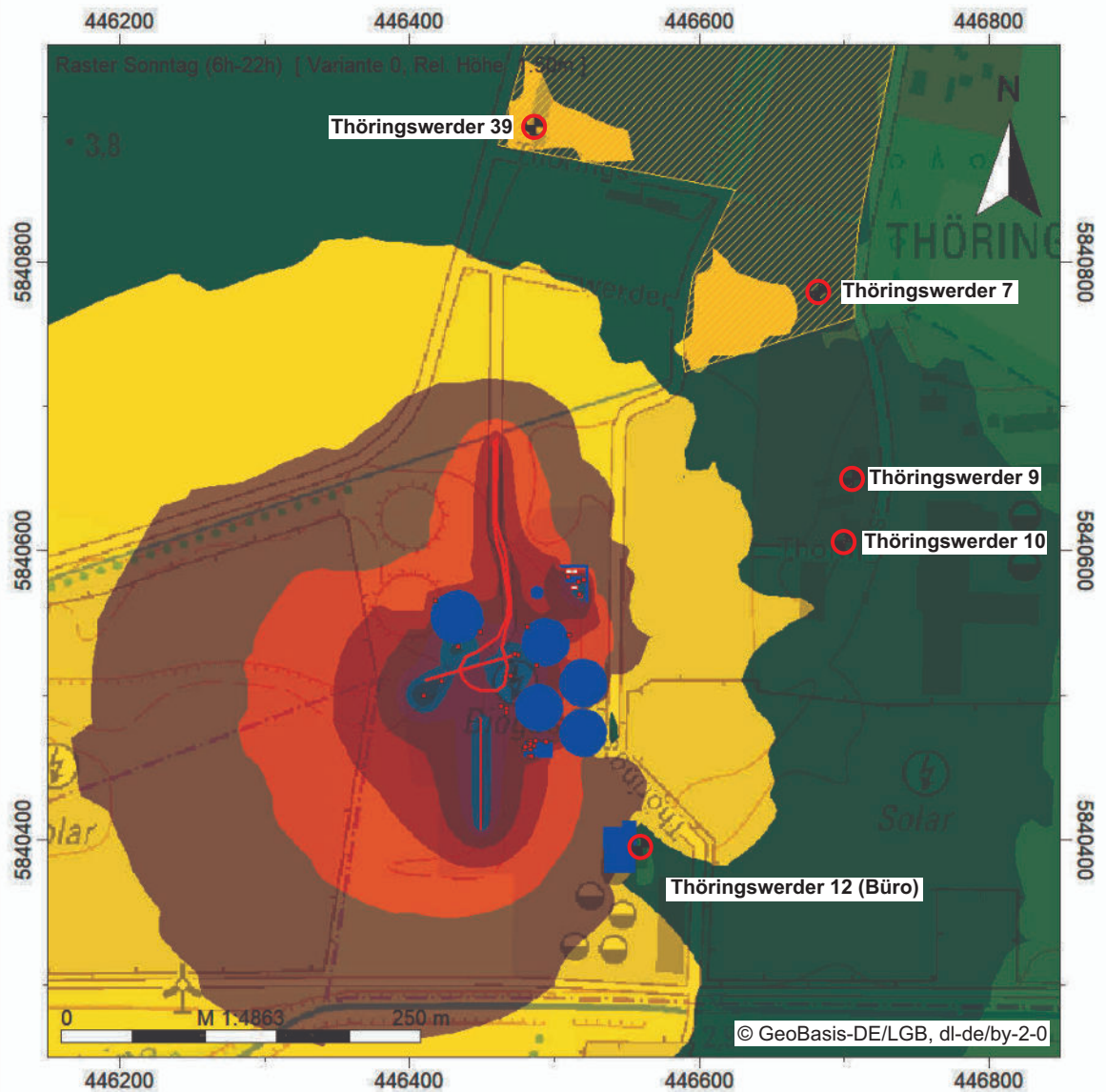
Bearbeiterin: Dr. Tina Bielig

Projekt: 907/1/1-2023-4-0

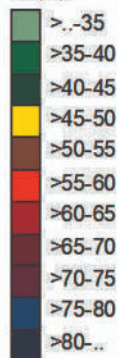


D:\Projekte_Tina\Thöringswerder\IMMI_2022\Thöringswerder_BGA_4.IPR

Geänderte Biogasanlage am Standort Thöringswerder



Sonntag (6h-22h)
Pegel
dB(A)



Rasterberechnung (Sonntag und Feiertage)

Firma: IBE - Ingenieurbüro
Dr. Eckhof GmbH

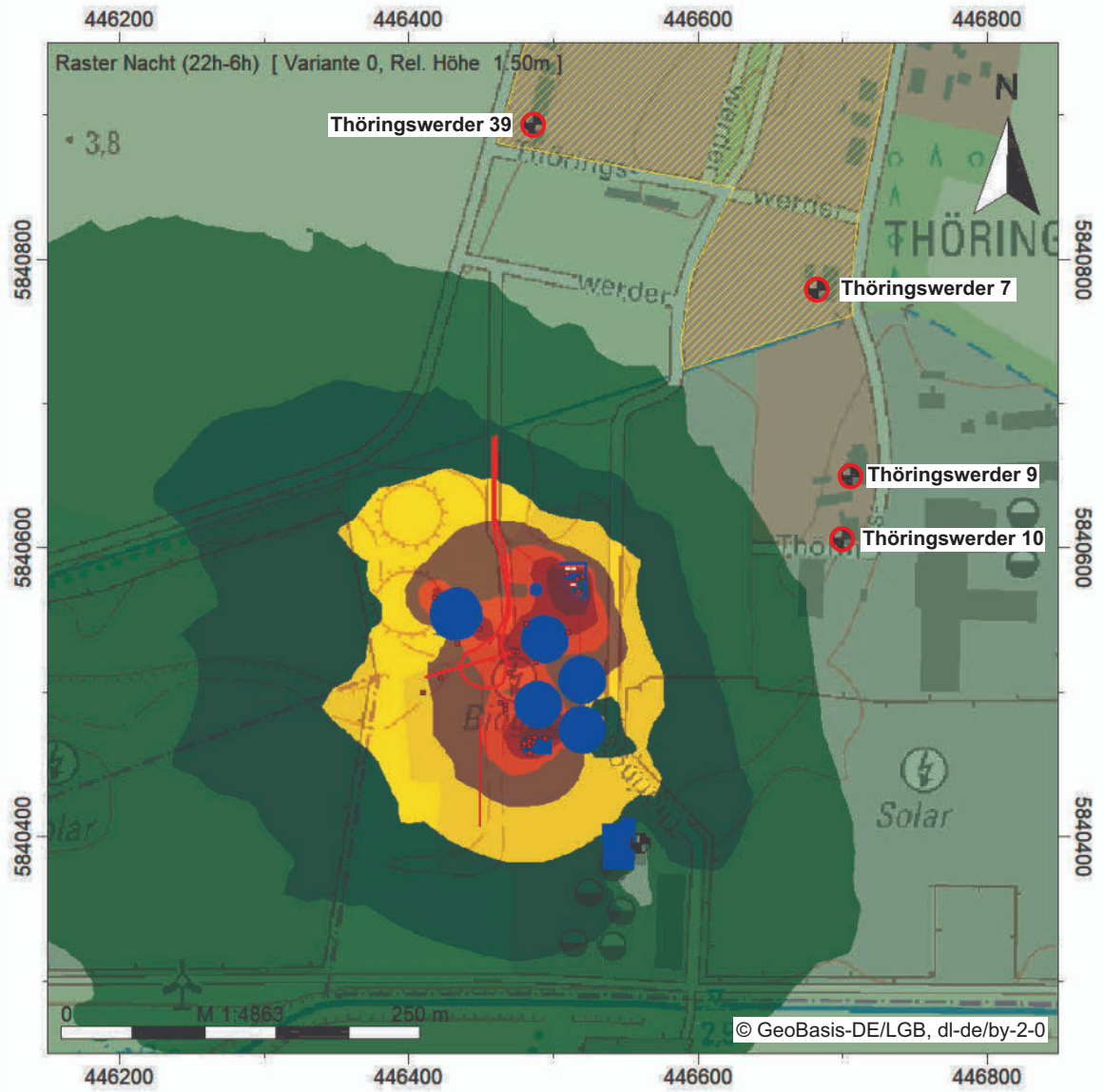
Bearbeiterin: Dr. Tina Bielig

Projekt: 907/1/1-2023-4-0

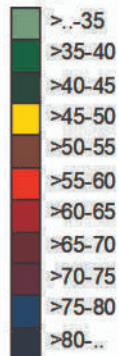


D:\Projekte_Tina\Thöringswerder\IMMI_2022\Thöringswerder_BGA_4.IPR

Geänderte Biogasanlage am Standort Thöringswerder



Nacht (22h-6h)
Pegel
dB(A)



Rasterberechnung (Nacht)

Firma: IBE - Ingenieurbüro
Dr. Eckhof GmbH

Bearbeiterin: Dr. Tina Bielig

Projekt: 907/1/1-2023-4-0



D:\Projekte_Tina\Thöringswerder\IMMI_2022\Thöringswerder_BGA_4.IPR

Geänderte Biogasanlage am Standort Thöringswerder Numerische Ergebnisdarstellung der Beurteilungspegel

Listen der Beurteilungspegel

Kurze Liste		Punktberechnung					
Immissionsberechnung		Beurteilung nach TA Lärm (2017)					
Variante 0		Einstellung: Kopie von "Referenzeinstellung"					
		Werktag (6h-22h)		Sonntag (6h-22h)		Nacht (22h-6h)	
		IRW	L r,A	IRW	L r,A	IRW	L r,A
		/dB	/dB	/dB	/dB	/dB	/dB
IPkt001	Thöringswerder 9 EG	60	43	60	43	45	32
IPkt002	Thöringswerder 9 OG	60	44	60	44	45	34
IPkt003	Thöringswerder 10 EG	60	43	60	43	45	34
IPkt004	Thöringswerder 10 OG	60	45	60	45	45	35
IPkt007	Thöringswerder 39 EG	55	45	55	46	40	31
IPkt008	Thöringswerder 39 1.OG	55	45	55	47	40	32
IPkt009	Thöringswerder 39 2.OG	55	46	55	47	40	32
IPkt010	Büro	65	40	65	40	50	35
IPkt018	Thöringswerder 7 EG	55	43	55	45	40	30
IPkt019	Thöringswerder 7 OG	55	44	55	45	40	30

EG = Erdgeschoss, OG = Obergeschoss

Mittlere Liste »	Punktberechnung für einen repräsentativen Immissionsort eingestuft als Kern-, Dorf- Mischgebiet
Immissionsberechnung	Beurteilung nach TA Lärm (2017)

Mittlere Liste »		Punktberechnung					
Immissionsberechnung		Beurteilung nach TA Lärm (2017)					
IPkt004 »	Thöringswerder 10 OG	Variante 0 Einstellung: Kopie von "Referenzeinstellung"					
		x = 446701.35 m		y = 5840606.00 m		z = 6.00 m	
		Werktag (6h-22h)		Sonntag (6h-22h)		Nacht (22h-6h)	
		L r,i,A	L r,A	L r,i,A	L r,A	L r,i,A	L r,A
		/dB	/dB	/dB	/dB	/dB	/dB
EZQi022 »	Befüllen Gärprodukttransporter 2	38	38	38	38		
EZQi021 »	Befüllen Gärprodukttransporter 1	38	41	38	41		
LIQi001 »	Einlagern Erntegut	38	43	38	43		
EZQi019 »	Einlagern Festmist	38	44	38	44		
STRa001 »	Anlagenstraße 1	36	45	36	45		
EZQi020 »	Entnahme Inputstoffe	32	45	32	45		
EZQi011 »	BHKW-Abgaskamin	30	45	30	45	30	30
FLQi009 »	RNV	27	45	27	45	27	32
EZQi018 »	Beschicken des Feststoffdosierers	26	45	26	45		32
FLQi008 »	Rohgaskond. Kühler	23	45	23	45	23	33
EZQi015 »	Feststoffdosierer	23	45	23	45	23	33
EZQi016 »	Notkühler	23	45	23	45	23	33
EZQi006 »	Rohgaskond. Verdichter	22	45	22	45	22	34
EZQi029 »	Beladen Gärprodukttransporter	21	45	21	45		34
FLQi007 »	Biogasaufb. Verdichter	21	45	21	45	21	34
EZQi027 »	Langachsruhwerk 2	21	45	21	45	21	34
STRa003 »	Anlagenstraße 2	21	45	21	45		34
EZQi031 »	Rohgaskond. BHKW Verdichter	20	45	20	45	20	34
EZQi017 »	Gemischkühler	20	45	20	45	20	34
EZQi026 »	Langachsruhwerk 1	19	45	19	45	19	35
EZQi024 »	Tragluftstützgebläse 2	19	45	19	45	19	35
EZQi028 »	Langachsruhwerk 3	19	45	19	45	19	35
EZQi032 »	Fugatpumpe	14	45	14	45		35

EZQi001 »	Biogasaufb. Ventilator 1	11	45	11	45	11	35
EZQi013 »	Zu-/Abluft 2	11	45	11	45	11	35
EZQi012 »	Zu-/Abluft 1	10	45	10	45	10	35
EZQi025 »	Separation	8	45	8	45		35
EZQi030 »	Rohgaskond. BHKW Kühler	7	45	7	45	7	35
EZQi002 »	Biogasaufb. Ventilator 2	5	45	5	45	5	35
EZQi003 »	Biogasaufb. Ventilator 3	4	45	4	45	4	35
EZQi023 »	Tragluftstützgebläse 1	4	45	4	45	4	35
EZQi014 »	BHKW Dach	3	45	3	45	3	35
EZQi007 »	BHKW Längsseite N	1	45	1	45	1	35
EZQi010 »	BHKW Giebel	-6	45	-6	45	-6	35
EZQi008 »	BHKW Längsseite S	-7	45	-7	45	-7	35
EZQi009 »	BHKW Längsseite S - Tor	-9	45	-9	45	-9	35
n=36	Summe		45		45		35

Mittlere Liste »	Punktberechnung für einen repräsentativen Immissionsort eingestuft als allgemeines Wohngebiet
Immissionsberechnung	Beurteilung nach TA Lärm (2017)

IPkt009 »	Thöringswerder 39	Variante 0 Einstellung: Kopie von "Referenzeinstellung"					
		x = 446487.65 m		y = 5840893.77 m		z = 9.00 m	
		Werktag (6h-22h)		Sonntag (6h-22h)		Nacht (22h-6h)	
		L _{r,i,A}	L _{r,A}	L _{r,i,A}	L _{r,A}	L _{r,i,A}	L _{r,A}
		/dB	/dB	/dB	/dB	/dB	/dB
EZQi021 »	Befüllen Gärprodukttransporter 1	41	41	43	43		
STRa001 »	Anlagenstraße 1	38	43	39	45		
LIQi001 »	Einlagern Erntegut	37	44	39	46		
EZQi019 »	Einlagern Festmist	37	45	39	46		
EZQi018 »	Beschicken des Feststoffdosierers	36	45	36	47		
EZQi020 »	Entnahme Inputstoffe	33	45	33	47		
EZQi029 »	Beladen Gärprodukttransporter	29	46	29	47		
EZQi011 »	BHKW-Abgaskamin	27	46	29	47	26	26
EZQi022 »	Befüllen Gärprodukttransporter 2	27	46	27	47		26
FLQi009 »	RNV	26	46	28	47	26	29
FLQi008 »	Rohgaskond. Kühler	24	46	26	47	24	30
EZQi015 »	Feststoffdosierer	24	46	26	47	23	31
EZQi032 »	Fugatpumpe	22	46	24	47		31
EZQi006 »	Rohgaskond. Verdichter	22	46	24	47	21	31
STRa003 »	Anlagenstraße 2	21	46	23	47		31
EZQi016 »	Notkühler	19	46	21	47	19	31
EZQi023 »	Tragluftstützgebläse 1	19	46	21	47	18	32
FLQi007 »	Biogasaufb. Verdichter	17	46	19	47	16	32
EZQi026 »	Langachsührwerk 1	17	46	19	47	16	32
EZQi027 »	Langachsührwerk 2	17	46	19	47	16	32
EZQi031 »	Rohgaskond. BHKW Verdichter	16	46	18	47	15	32
EZQi017 »	Gemischkühler	15	46	17	47	14	32
EZQi024 »	Tragluftstützgebläse 2	12	46	14	47	11	32
EZQi028 »	Langachsührwerk 3	11	46	13	47	10	32
EZQi013 »	Zu-/Abluft 2	8	46	10	47	7	32
EZQi001 »	Biogasaufb. Ventilator 1	8	46	10	47	7	32
EZQi025 »	Separation	8	46	9	47		32
EZQi012 »	Zu-/Abluft 1	6	46	8	47	6	32
EZQi002 »	Biogasaufb. Ventilator 2	2	46	4	47	1	32

EZQi010 »	BHKW Giebel	2	46	4	47	1	32
EZQi003 »	Biogasaufb. Ventilator 3	0	46	2	47	-1	32
EZQi030 »	Rohgaskond. BHKW Kühler	-6	46	-4	47	-6	32
EZQi007 »	BHKW Längsseite N	-7	46	-5	47	-7	32
EZQi014 »	BHKW Dach	-8	46	-6	47	-8	32
EZQi008 »	BHKW Längsseite S	-11	46	-10	47	-12	32
EZQi009 »	BHKW Längsseite S -	-14	46	-12	47	-14	32
n=36	Summe		46		47		32

Lange Liste (Elemente zusammengefasst) für einen repräsentativen Immissionsort, eingestuft als Kern-/Dorf-/Mischgebiet (Nacht)

Lange Liste - Elemente zusammengefasst

Immissionsberechnung	Beurteilung nach TA Lärm (2017)		
Variante 0	Einstellung: Kopie von "Referenzeinstellung"	Nacht (22h-6h)	

IPKT	IPKT: Bezeichnung	IPKT: x /m	IPKT: y /m	IPKT: z /m	Lr(IP) /dB(A)
IPkt004	Thöringswerder 10 OG	446701.35	5840606.00	6.00	35

DIN 18005		Lr = (Lw+LK) - Ls - Lz - Lg											
Element	Bezeichnung	Lw+LK	Abstan	Ls	z	Lz	Lg						Lr
		/dB(A)		/dB		/dB	/dB						/dB(A)

ISO 9613-2		LFT = Lw + Dc - Adiv - Aatm - Agr - Afol - Ahous - Abar - Cmet											
Element	Bezeichnung	Lw	Dc	Abstan	Adiv	Aatm	Agr	Afol	Ahous	Abar	Cmet		LFT
		/dB(A)	/dB		/dB	/dB	/dB	/dB	/dB	/dB	/dB		/dB
EZQi001	Biogasaufb. Ventilator	75	3		57	0	4	0	0	3	3		11
EZQi002	Biogasaufb. Ventilator	75	3		56	0	4	0	0	10	3		5
EZQi003	Biogasaufb. Ventilator	75	3		56	0	4	0	0	11	3		4
EZQi006	Rohgaskond. Verdicht	94	3		56	0	4	0	0	11	3		22
EZQi007	BHKW Längsseite N												
	25 Hz	86	0		59	0	-3	0	0	5	4		22
	31.5 Hz	86	0		59	0	-3	0	0	5	4		22
	40 Hz	90	0		59	0	-3	0	0	5	4		25
	50 Hz	53	0		59	0	-3	0	0	6	4		-12
	63 Hz	55	0		59	0	-3	0	0	6	4		-11
	80 Hz	60	0		59	0	-3	0	0	6	4		-5
	100 Hz	63	0		59	0	-3	0	0	6	4		-2
	125 Hz	66	0		59	0	-3	0	0	7	4		-0
	160 Hz	65	0		59	0	-3	0	0	7	4		-1
	200 Hz	71	0		59	0	-3	0	0	7	4		4
	250 Hz	65	0		59	0	-3	0	0	8	4		-2
	315 Hz	71	0		59	0	-3	0	0	8	4		3
	400 Hz	61	0		59	0	-3	0	0	9	4		-7
	500 Hz	60	0		59	0	-3	0	0	10	4		-9
	630 Hz	61	0		59	1	-3	0	0	10	4		-9
	800 Hz	49	0		59	1	-3	0	0	11	4		-22
	1000 Hz	49	0		59	1	-3	0	0	12	4		-23
	1250 Hz	49	0		59	1	-3	0	0	13	4		-24
	1600 Hz	41	0		59	2	-3	0	0	13	4		-34
	2000 Hz	39	0		59	2	-3	0	0	14	4		-37
	2500 Hz	40	0		59	4	-3	0	0	15	4		-38
	3150 Hz	37	0		59	6	-3	0	0	16	4		-44
	4000 Hz	39	0		59	8	-3	0	0	17	4		-46
	5000 Hz	37	0		59	13	-3	0	0	18	4		-54
	6350 Hz	44	0		59	20	-3	0	0	19	4		-54
	8000 Hz	54	0		59	30	-3	0	0	20	4		-55

	10000 Hz	35	0	59	45	-3	0	0	20	4	-89
--	----------	----	---	----	----	----	---	---	----	---	-----

EZQi008	BHKW Längsseite S										
	25 Hz	86	0	59	0	-3	0	0	6	4	20
	31.5 Hz	86	0	59	0	-3	0	0	7	4	19
	40 Hz	89	0	59	0	-3	0	0	8	4	21
	50 Hz	52	0	59	0	-3	0	0	9	4	-16
	63 Hz	54	0	59	0	-3	0	0	10	4	-16
	80 Hz	59	0	59	0	-3	0	0	11	4	-11
	100 Hz	63	0	59	0	-3	0	0	12	4	-9
	125 Hz	65	0	59	0	-3	0	0	13	4	-7
	160 Hz	65	0	59	0	-3	0	0	14	4	-9
	200 Hz	70	0	59	0	-3	0	0	15	4	-4
	250 Hz	64	0	59	0	-3	0	0	16	4	-11
	315 Hz	70	0	59	0	-3	0	0	17	4	-6
	400 Hz	61	0	59	0	-3	0	0	18	4	-17
	500 Hz	60	0	59	1	-3	0	0	19	4	-19
	630 Hz	61	0	59	1	-3	0	0	19	4	-19
	800 Hz	49	0	59	1	-3	0	0	19	4	-31
	1000 Hz	48	0	59	1	-3	0	0	20	4	-32
	1250 Hz	48	0	59	1	-3	0	0	20	4	-32
	1600 Hz	40	0	59	2	-3	0	0	20	4	-41
	2000 Hz	39	0	59	3	-3	0	0	20	4	-43
	2500 Hz	39	0	59	4	-3	0	0	20	4	-44
	3150 Hz	36	0	59	6	-3	0	0	20	4	-49
	4000 Hz	38	0	59	9	-3	0	0	20	4	-50
	5000 Hz	36	0	59	13	-3	0	0	20	4	-57
	6350 Hz	43	0	59	20	-3	0	0	20	4	-57
	8000 Hz	53	0	59	31	-3	0	0	20	4	-57
	10000 Hz	35	0	59	46	-3	0	0	20	4	-91

EZQi009	BHKW Längsseite S -										
	25 Hz	84	0	59	0	-3	0	0	6	4	18
	31.5 Hz	84	0	59	0	-3	0	0	7	4	17
	40 Hz	87	0	59	0	-3	0	0	8	4	20
	50 Hz	51	0	59	0	-3	0	0	9	4	-18
	63 Hz	52	0	59	0	-3	0	0	10	4	-17
	80 Hz	58	0	59	0	-3	0	0	11	4	-13
	100 Hz	61	0	59	0	-3	0	0	12	4	-11
	125 Hz	64	0	59	0	-3	0	0	13	4	-9
	160 Hz	63	0	59	0	-3	0	0	14	4	-11
	200 Hz	69	0	59	0	-3	0	0	15	4	-6
	250 Hz	63	0	59	0	-3	0	0	16	4	-13
	315 Hz	69	0	59	0	-3	0	0	17	4	-8
	400 Hz	59	0	59	0	-3	0	0	18	4	-19
	500 Hz	58	0	59	1	-3	0	0	19	4	-21
	630 Hz	59	0	59	1	-3	0	0	19	4	-20
	800 Hz	47	0	59	1	-3	0	0	19	4	-33
	1000 Hz	46	0	59	1	-3	0	0	20	4	-34
	1250 Hz	46	0	59	1	-3	0	0	20	4	-34
	1600 Hz	38	0	59	2	-3	0	0	20	4	-43
	2000 Hz	37	0	59	3	-3	0	0	20	4	-45
	2500 Hz	38	0	59	4	-3	0	0	20	4	-45
	3150 Hz	35	0	59	6	-3	0	0	20	4	-50
	4000 Hz	36	0	59	9	-3	0	0	20	4	-52
	5000 Hz	34	0	59	13	-3	0	0	20	4	-58
	6350 Hz	41	0	59	20	-3	0	0	20	4	-58
	8000 Hz	52	0	59	31	-3	0	0	20	4	-58
	10000 Hz	33	0	59	46	-3	0	0	20	4	-93

EZQi010	BHKW Giebel											
	25 Hz	87	0	59	0	-3	0	0	8	4	20	
	31.5 Hz	88	0	59	0	-3	0	0	9	4	19	
	40 Hz	91	0	59	0	-3	0	0	10	4	22	
	50 Hz	54	0	59	0	-3	0	0	10	4	-16	
	63 Hz	56	0	59	0	-3	0	0	11	4	-15	
	80 Hz	61	0	59	0	-3	0	0	12	4	-11	
	100 Hz	64	0	59	0	-3	0	0	13	4	-8	
	125 Hz	67	0	59	0	-3	0	0	14	4	-6	
	160 Hz	67	0	59	0	-3	0	0	15	4	-8	
	200 Hz	72	0	59	0	-3	0	0	16	4	-3	
	250 Hz	66	0	59	0	-3	0	0	17	4	-10	
	315 Hz	72	0	59	0	-3	0	0	18	4	-5	
	400 Hz	63	0	59	0	-3	0	0	19	4	-16	
	500 Hz	62	0	59	1	-3	0	0	20	4	-18	
	630 Hz	63	0	59	1	-3	0	0	20	4	-17	
	800 Hz	51	0	59	1	-3	0	0	20	4	-30	
	1000 Hz	50	0	59	1	-3	0	0	20	4	-30	
	1250 Hz	50	0	59	1	-3	0	0	20	4	-31	
	1600 Hz	42	0	59	2	-3	0	0	20	4	-39	
	2000 Hz	41	0	59	3	-3	0	0	20	4	-41	
	2500 Hz	41	0	59	4	-3	0	0	20	4	-42	
	3150 Hz	38	0	59	6	-3	0	0	20	4	-47	
	4000 Hz	40	0	59	9	-3	0	0	20	4	-48	
	5000 Hz	38	0	59	13	-3	0	0	20	4	-55	
	6350 Hz	45	0	59	20	-3	0	0	20	4	-55	
	8000 Hz	55	0	59	31	-3	0	0	20	4	-55	
	10000 Hz	36	0	59	46	-3	0	0	20	4	-89	

EZQi011	BHKW-Abgaskamin											
	25 Hz	109	0	59	0	-3	0	0	4	2	47	
	31.5 Hz	92	0	59	0	-3	0	0	4	2	30	
	40 Hz	103	0	59	0	-3	0	0	4	2	41	
	50 Hz	91	0	59	0	-3	0	0	3	2	29	
	63 Hz	89	0	59	0	-3	0	0	3	2	28	
	80 Hz	103	0	59	0	-3	0	0	2	2	42	
	100 Hz	84	0	59	0	-3	0	0	2	2	24	
	125 Hz	90	0	59	0	-3	0	0	0	2	32	
	160 Hz	99	0	59	0	-3	0	0	0	2	40	
	200 Hz	83	0	59	0	-3	0	0	0	2	24	
	250 Hz	83	0	59	0	-3	0	0	0	2	25	
	315 Hz	84	0	59	0	-3	0	0	0	2	25	
	400 Hz	77	0	59	0	-3	0	0	0	2	18	
	500 Hz	75	0	59	1	-3	0	0	0	2	16	
	630 Hz	74	0	59	1	-3	0	0	0	2	16	
	800 Hz	74	0	59	1	-3	0	0	0	2	15	
	1000 Hz	73	0	59	1	-3	0	0	0	2	14	
	1250 Hz	73	0	59	1	-3	0	0	0	2	13	
	1600 Hz	74	0	59	2	-3	0	0	0	2	15	
	2000 Hz	76	0	59	3	-3	0	0	0	2	16	
	2500 Hz	77	0	59	4	-3	0	0	0	2	15	
	3150 Hz	77	0	59	6	-3	0	0	0	2	13	
	4000 Hz	78	0	59	9	-3	0	0	0	2	12	
	5000 Hz	78	0	59	13	-3	0	0	0	2	7	
	6350 Hz	77	0	59	20	-3	0	0	0	2	-0	
	8000 Hz	76	0	59	30	-3	0	0	0	2	-12	
	10000 Hz	82	0	59	45	-3	0	0	0	2	-22	

EZQi012	Zu-/Abluft 1											
	25 Hz	71	0	59	0	-3	0	0	5	3		7
	31.5 Hz	71	0	59	0	-3	0	0	5	3		7
	40 Hz	74	0	59	0	-3	0	0	5	3		11
	50 Hz	71	0	59	0	-3	0	0	5	3		7
	63 Hz	72	0	59	0	-3	0	0	5	3		9
	80 Hz	78	0	59	0	-3	0	0	5	3		14
	100 Hz	74	0	59	0	-3	0	0	5	3		10
	125 Hz	77	0	59	0	-3	0	0	5	3		13
	160 Hz	76	0	59	0	-3	0	0	5	3		12
	200 Hz	70	0	59	0	-3	0	0	5	3		6
	250 Hz	64	0	59	0	-3	0	0	5	3		-0
	315 Hz	70	0	59	0	-3	0	0	5	3		6
	400 Hz	64	0	59	0	-3	0	0	4	3		0
	500 Hz	63	0	59	0	-3	0	0	4	3		-1
	630 Hz	64	0	59	1	-3	0	0	4	3		0
	800 Hz	56	0	59	1	-3	0	0	4	3		-8
	1000 Hz	55	0	59	1	-3	0	0	4	3		-9
	1250 Hz	55	0	59	1	-3	0	0	4	3		-8
	1600 Hz	59	0	59	2	-3	0	0	3	3		-6
	2000 Hz	57	0	59	2	-3	0	0	3	3		-7
	2500 Hz	58	0	59	4	-3	0	0	2	3		-7
	3150 Hz	66	0	59	6	-3	0	0	2	3		-0
	4000 Hz	67	0	59	8	-3	0	0	0	3		-0
	5000 Hz	65	0	59	13	-3	0	0	0	3		-7
	6350 Hz	76	0	59	20	-3	0	0	0	3		-3
	8000 Hz	86	0	59	30	-3	0	0	0	3		-3
	10000 Hz	67	0	59	45	-3	0	0	0	3		-37

EZQi013	Zu-/Abluft 2											
	25 Hz	71	0	59	0	-3	0	0	5	3		7
	31.5 Hz	71	0	59	0	-3	0	0	5	3		7
	40 Hz	74	0	59	0	-3	0	0	5	3		11
	50 Hz	71	0	59	0	-3	0	0	5	3		7
	63 Hz	72	0	59	0	-3	0	0	4	3		9
	80 Hz	78	0	59	0	-3	0	0	4	3		14
	100 Hz	74	0	59	0	-3	0	0	4	3		10
	125 Hz	77	0	59	0	-3	0	0	4	3		13
	160 Hz	76	0	59	0	-3	0	0	4	3		13
	200 Hz	70	0	59	0	-3	0	0	4	3		7
	250 Hz	64	0	59	0	-3	0	0	3	3		1
	315 Hz	70	0	59	0	-3	0	0	3	3		7
	400 Hz	64	0	59	0	-3	0	0	2	3		2
	500 Hz	63	0	59	1	-3	0	0	1	3		2
	630 Hz	64	0	59	1	-3	0	0	0	3		4
	800 Hz	56	0	59	1	-3	0	0	0	3		-4
	1000 Hz	55	0	59	1	-3	0	0	0	3		-5
	1250 Hz	55	0	59	1	-3	0	0	0	3		-5
	1600 Hz	59	0	59	2	-3	0	0	0	3		-2
	2000 Hz	57	0	59	3	-3	0	0	0	3		-5
	2500 Hz	58	0	59	4	-3	0	0	0	3		-5
	3150 Hz	66	0	59	6	-3	0	0	0	3		1
	4000 Hz	67	0	59	9	-3	0	0	0	3		-0
	5000 Hz	65	0	59	13	-3	0	0	0	3		-7
	6350 Hz	76	0	59	20	-3	0	0	0	3		-4
	8000 Hz	86	0	59	31	-3	0	0	0	3		-4
	10000 Hz	67	0	59	46	-3	0	0	0	3		-38

EZQi014	BHKW Dach											
---------	-----------	--	--	--	--	--	--	--	--	--	--	--

	25 Hz	85	0		59	0	-3	0	0	5	3		21
	31.5 Hz	86	0		59	0	-3	0	0	5	3		21
	40 Hz	89	0		59	0	-3	0	0	5	3		24
	50 Hz	53	0		59	0	-3	0	0	5	3		-12
	63 Hz	55	0		59	0	-3	0	0	6	3		-10
	80 Hz	60	0		59	0	-3	0	0	6	3		-5
	100 Hz	63	0		59	0	-3	0	0	6	3		-2
	125 Hz	66	0		59	0	-3	0	0	6	3		0
	160 Hz	66	0		59	0	-3	0	0	6	3		-1
	200 Hz	73	0		59	0	-3	0	0	7	3		7
	250 Hz	67	0		59	0	-3	0	0	7	3		0
	315 Hz	73	0		59	0	-3	0	0	8	3		6
	400 Hz	63	0		59	0	-3	0	0	8	3		-6
	500 Hz	62	0		59	1	-3	0	0	9	3		-7
	630 Hz	63	0		59	1	-3	0	0	9	3		-7
	800 Hz	50	0		59	1	-3	0	0	10	3		-21
	1000 Hz	49	0		59	1	-3	0	0	11	3		-23
	1250 Hz	49	0		59	1	-3	0	0	12	3		-23
	1600 Hz	39	0		59	2	-3	0	0	12	3		-35
	2000 Hz	38	0		59	3	-3	0	0	13	3		-38
	2500 Hz	38	0		59	4	-3	0	0	14	3		-39
	3150 Hz	32	0		59	6	-3	0	0	15	3		-48
	4000 Hz	34	0		59	9	-3	0	0	16	3		-50
	5000 Hz	32	0		59	13	-3	0	0	17	3		-58
	6350 Hz	39	0		59	20	-3	0	0	18	3		-58
	8000 Hz	49	0		59	30	-3	0	0	19	3		-59
	10000 Hz	30	0		59	46	-3	0	0	20	3		-94

EZQi015	Feststoffdosierer	89	3		59	0	4	0	0	3	3		23
EZQi016	Notkühler	86	3		59	1	4	0	0	0	3		23
EZQi017	Gemischkühler	83	3		59	0	4	0	0	0	3		20
EZQi023	Tragluftstützgebläse	84	3		60	1	4	0	0	14	4		4
EZQi024	Tragluftstützgebläse	84	3		59	0	4	0	0	0	4		19
EZQi026	Langachsruhwerk 1	81	3		58	0	4	0	0	0	2		19
EZQi027	Langachsruhwerk 2	81	3		57	0	4	0	0	0	2		21
EZQi028	Langachsruhwerk 3	81	3		58	0	4	0	0	0	2		19
EZQi030	Rohgaskond. BHKW Küh	77	3		59	0	4	0	0	5	4		7
EZQi031	Rohgaskond. BHKW Ver	93	3		59	0	4	0	0	9	4		20

ISO 9613-2		Lft = Lw + Dc - Adiv - Aatm - Agr - Afol - Ahous - Abar - Cmet											
Element	Bezeichnung	Lw	Dc	Abstan	Adiv	Aatm	Agr	Afol	Ahous	Abar	Cmet		Lft
		/dB(A)	/dB		/dB	/dB	/dB	/dB	/dB	/dB	/dB		/dB

ISO 9613-2		Lft = Lw + Dc - Adiv - Aatm - Agr - Afol - Ahous - Abar - Cmet											
Element	Bezeichnung	Lw	Dc	Abstan	Adiv	Aatm	Agr	Afol	Ahous	Abar	Cmet		Lft
		/dB(A)	/dB		/dB	/dB	/dB	/dB	/dB	/dB	/dB		/dB
FLQi007	Biogasaufb. Verdicht	90	3		57	0	4	0	0	7	3		21
FLQi008	Rohgaskond. Kühler	94	3		56	0	4	0	0	10	3		23
FLQi009	RNV	94	3		57	0	4	0	0	6	3		27

Lange Liste (Elemente zusammengefasst) für einen repräsentativen Immissionsort, eingestuft als allgemeines Wohngebiet (Nacht)

Lange Liste - Elemente zusammengefasst

IPKT	IPKT: Bezeichnung	IPKT: x /m		IPKT: y /m		IPKT: z /m		Lr(IP) /dB(A)	
IPkt009	Thöringswerder 39 2.OG	446487.65		5840893.77		9.00		32	

DIN 18005		Lr = (Lw+Lk) - Ls - Lz - Lg											
Element	Bezeichnung	Lw+Lk	Abstan	Ls	z	Lz	Lg						Lr

		/dB(A)		/dB		/dB	/dB											/dB(A)
--	--	--------	--	-----	--	-----	-----	--	--	--	--	--	--	--	--	--	--	--------

ISO 9613-2		LFT = Lw + Dc - Adiv - Aatm - Agr - Afol - Ahous - Abar - Cmet												
Element	Bezeichnung	Lw	Dc	Abstan	Adiv	Aatm	Agr	Afol	Ahous	Abar	Cmet			LFT
		/dB(A)	/dB		/dB	/dB	/dB	/dB	/dB	/dB	/dB			/dB
EZQi001	Biogasaufb. Ventilator	75	3		61	1	4	0	0	4	1			7
EZQi002	Biogasaufb. Ventilator	75	3		61	1	4	0	0	10	1			1
EZQi003	Biogasaufb. Ventilator	75	3		61	1	4	0	0	12	1			-1
EZQi006	Rohgaskond. Verdicht	94	3		61	1	4	0	0	8	2			21
EZQi007	BHKW Längsseite N													
	25 Hz	86	0		64	0	-4	0	0	4	2			20
	31.5 Hz	86	0		64	0	-4	0	0	5	2			19
	40 Hz	90	0		64	0	-4	0	0	6	2			22
	50 Hz	53	0		64	0	-4	0	0	7	2			-16
	63 Hz	55	0		64	0	-4	0	0	8	2			-15
	80 Hz	60	0		64	0	-4	0	0	9	2			-11
	100 Hz	63	0		64	0	-4	0	0	10	2			-8
	125 Hz	66	0		64	0	-4	0	0	11	2			-7
	160 Hz	65	0		64	0	-4	0	0	12	2			-8
	200 Hz	71	0		64	0	-4	0	0	13	2			-4
	250 Hz	65	0		64	0	-4	0	0	14	2			-11
	315 Hz	71	0		64	1	-4	0	0	15	2			-6
	400 Hz	61	0		64	1	-4	0	0	16	2			-17
	500 Hz	60	0		64	1	-4	0	0	17	2			-20
	630 Hz	61	0		64	1	-4	0	0	19	2			-20
	800 Hz	49	0		64	1	-4	0	0	20	2			-33
	1000 Hz	49	0		64	2	-4	0	0	21	2			-35
	1250 Hz	49	0		64	2	-4	0	0	22	2			-37
	1600 Hz	41	0		64	3	-4	0	0	23	2			-47
	2000 Hz	39	0		64	4	-4	0	0	23	2			-50
	2500 Hz	40	0		64	6	-4	0	0	24	2			-51
	3150 Hz	37	0		64	9	-4	0	0	24	2			-58
	4000 Hz	39	0		64	14	-4	0	0	24	2			-61
	5000 Hz	37	0		64	21	-4	0	0	24	2			-71
	6350 Hz	44	0		64	33	-4	0	0	24	2			-75
	8000 Hz	54	0		64	50	-4	0	0	25	2			-82
	10000 Hz	35	0		64	75	-4	0	0	25	2			-126

EZQi008	BHKW Längsseite S													
	25 Hz	86	0		64	0	-4	0	0	7	2			17
	31.5 Hz	86	0		64	0	-4	0	0	8	2			16
	40 Hz	89	0		64	0	-4	0	0	9	2			18
	50 Hz	52	0		64	0	-4	0	0	10	2			-20
	63 Hz	54	0		64	0	-4	0	0	12	2			-20
	80 Hz	59	0		64	0	-4	0	0	13	2			-16
	100 Hz	63	0		64	0	-4	0	0	14	2			-14
	125 Hz	65	0		64	0	-4	0	0	15	2			-12
	160 Hz	65	0		64	0	-4	0	0	17	2			-14
	200 Hz	70	0		64	0	-4	0	0	18	2			-9
	250 Hz	64	0		64	0	-4	0	0	19	2			-17
	315 Hz	70	0		64	1	-4	0	0	20	2			-12
	400 Hz	61	0		64	1	-4	0	0	21	2			-23
	500 Hz	60	0		64	1	-4	0	0	22	2			-25
	630 Hz	61	0		64	1	-4	0	0	22	2			-24
	800 Hz	49	0		64	1	-4	0	0	23	2			-37
	1000 Hz	48	0		64	2	-4	0	0	23	2			-39
	1250 Hz	48	0		64	2	-4	0	0	23	2			-39
	1600 Hz	40	0		64	3	-4	0	0	24	2			-48
	2000 Hz	39	0		64	4	-4	0	0	24	2			-51

	2500 Hz	39	0	64	6	-4	0	0	24	2	-53
	3150 Hz	36	0	64	9	-4	0	0	24	2	-59
	4000 Hz	38	0	64	14	-4	0	0	24	2	-63
	5000 Hz	36	0	64	22	-4	0	0	25	2	-72
	6350 Hz	43	0	64	34	-4	0	0	25	2	-77
	8000 Hz	53	0	64	51	-4	0	0	25	2	-84
	10000 Hz	35	0	64	76	-4	0	0	25	2	-128

EZQi009	BHKW Längsseite S -										
	25 Hz	84	0	64	0	-4	0	0	7	2	15
	31.5 Hz	84	0	64	0	-4	0	0	9	2	14
	40 Hz	87	0	64	0	-4	0	0	10	2	16
	50 Hz	51	0	64	0	-4	0	0	11	2	-22
	63 Hz	52	0	64	0	-4	0	0	12	2	-22
	80 Hz	58	0	64	0	-4	0	0	14	2	-18
	100 Hz	61	0	64	0	-4	0	0	15	2	-16
	125 Hz	64	0	64	0	-4	0	0	16	2	-14
	160 Hz	63	0	64	0	-4	0	0	17	2	-16
	200 Hz	69	0	64	0	-4	0	0	18	2	-12
	250 Hz	63	0	64	0	-4	0	0	19	2	-19
	315 Hz	69	0	64	1	-4	0	0	20	2	-14
	400 Hz	59	0	64	1	-4	0	0	21	2	-25
	500 Hz	58	0	64	1	-4	0	0	22	2	-27
	630 Hz	59	0	64	1	-4	0	0	23	2	-27
	800 Hz	47	0	64	1	-4	0	0	23	2	-39
	1000 Hz	46	0	64	2	-4	0	0	23	2	-41
	1250 Hz	46	0	64	2	-4	0	0	24	2	-41
	1600 Hz	38	0	64	3	-4	0	0	24	2	-50
	2000 Hz	37	0	64	4	-4	0	0	24	2	-53
	2500 Hz	38	0	64	6	-4	0	0	24	2	-55
	3150 Hz	35	0	64	9	-4	0	0	24	2	-61
	4000 Hz	36	0	64	14	-4	0	0	25	2	-64
	5000 Hz	34	0	64	22	-4	0	0	25	2	-74
	6350 Hz	41	0	64	34	-4	0	0	25	2	-79
	8000 Hz	52	0	64	51	-4	0	0	25	2	-86
	10000 Hz	33	0	64	76	-4	0	0	25	2	-130

EZQi010	BHKW Giebel										
	25 Hz	87	0	64	0	-4	0	0	3	2	23
	31.5 Hz	88	0	64	0	-4	0	0	3	2	23
	40 Hz	91	0	64	0	-4	0	0	3	2	26
	50 Hz	54	0	64	0	-4	0	0	3	2	-11
	63 Hz	56	0	64	0	-4	0	0	4	2	-10
	80 Hz	61	0	64	0	-4	0	0	4	2	-5
	100 Hz	64	0	64	0	-4	0	0	4	2	-2
	125 Hz	67	0	64	0	-4	0	0	5	2	1
	160 Hz	67	0	64	0	-4	0	0	5	2	-0
	200 Hz	72	0	64	0	-4	0	0	5	2	5
	250 Hz	66	0	64	0	-4	0	0	6	2	-2
	315 Hz	72	0	64	1	-4	0	0	6	2	3
	400 Hz	63	0	64	1	-4	0	0	7	2	-7
	500 Hz	62	0	64	1	-4	0	0	8	2	-9
	630 Hz	63	0	64	1	-4	0	0	8	2	-9
	800 Hz	51	0	64	1	-4	0	0	9	2	-22
	1000 Hz	50	0	64	2	-4	0	0	10	2	-23
	1250 Hz	50	0	64	2	-4	0	0	11	2	-25
	1600 Hz	42	0	64	3	-4	0	0	12	2	-34
	2000 Hz	41	0	64	4	-4	0	0	12	2	-38
	2500 Hz	41	0	64	6	-4	0	0	13	2	-40

	3150 Hz	38	0	64	9	-4	0	0	14	2	-47
	4000 Hz	40	0	64	14	-4	0	0	15	2	-51
	5000 Hz	38	0	64	22	-4	0	0	16	2	-62
	6350 Hz	45	0	64	33	-4	0	0	17	2	-67
	8000 Hz	55	0	64	50	-4	0	0	18	2	-75
	10000 Hz	36	0	64	75	-4	0	0	19	2	-120

EZQi011	BHKW-Abgaskamin										
	25 Hz	109	0	64	0	-3	0	0	4	1	43
	31.5 Hz	92	0	64	0	-3	0	0	4	1	26
	40 Hz	103	0	64	0	-3	0	0	4	1	37
	50 Hz	91	0	64	0	-3	0	0	4	1	25
	63 Hz	89	0	64	0	-3	0	0	3	1	24
	80 Hz	103	0	64	0	-3	0	0	3	1	38
	100 Hz	84	0	64	0	-3	0	0	2	1	20
	125 Hz	90	0	64	0	-3	0	0	1	1	27
	160 Hz	99	0	64	0	-3	0	0	0	1	36
	200 Hz	83	0	64	0	-3	0	0	0	1	20
	250 Hz	83	0	64	0	-3	0	0	0	1	21
	315 Hz	84	0	64	1	-3	0	0	0	1	21
	400 Hz	77	0	64	1	-3	0	0	0	1	14
	500 Hz	75	0	64	1	-3	0	0	0	1	12
	630 Hz	74	0	64	1	-3	0	0	0	1	11
	800 Hz	74	0	64	1	-3	0	0	0	1	10
	1000 Hz	73	0	64	2	-3	0	0	0	1	9
	1250 Hz	73	0	64	2	-3	0	0	0	1	8
	1600 Hz	74	0	64	3	-3	0	0	0	1	10
	2000 Hz	76	0	64	4	-3	0	0	0	1	10
	2500 Hz	77	0	64	6	-3	0	0	0	1	9
	3150 Hz	77	0	64	9	-3	0	0	0	1	6
	4000 Hz	78	0	64	14	-3	0	0	0	1	2
	5000 Hz	78	0	64	21	-3	0	0	0	1	-5
	6350 Hz	77	0	64	33	-3	0	0	0	1	-17
	8000 Hz	76	0	64	50	-3	0	0	0	1	-35
	10000 Hz	82	0	64	75	-3	0	0	0	1	-55

EZQi012	Zu-/Abluft 1										
	25 Hz	71	0	64	0	-3	0	0	0	2	8
	31.5 Hz	71	0	64	0	-3	0	0	0	2	8
	40 Hz	74	0	64	0	-3	0	0	0	2	12
	50 Hz	71	0	64	0	-3	0	0	0	2	8
	63 Hz	72	0	64	0	-3	0	0	1	2	9
	80 Hz	78	0	64	0	-3	0	0	1	2	15
	100 Hz	74	0	64	0	-3	0	0	1	2	11
	125 Hz	77	0	64	0	-3	0	0	1	2	13
	160 Hz	76	0	64	0	-3	0	0	1	2	12
	200 Hz	70	0	64	0	-3	0	0	2	2	6
	250 Hz	64	0	64	0	-3	0	0	2	2	-1
	315 Hz	70	0	64	1	-3	0	0	2	2	4
	400 Hz	64	0	64	1	-3	0	0	3	2	-2
	500 Hz	63	0	64	1	-3	0	0	3	2	-3
	630 Hz	64	0	64	1	-3	0	0	4	2	-3
	800 Hz	56	0	64	1	-3	0	0	4	2	-12
	1000 Hz	55	0	64	2	-3	0	0	5	2	-13
	1250 Hz	55	0	64	2	-3	0	0	5	2	-14
	1600 Hz	59	0	64	3	-3	0	0	6	2	-13
	2000 Hz	57	0	64	4	-3	0	0	7	2	-16
	2500 Hz	58	0	64	6	-3	0	0	7	2	-18
	3150 Hz	66	0	64	9	-3	0	0	8	2	-14

	4000 Hz	67	0	64	14	-3	0	0	9	2	-18
	5000 Hz	65	0	64	22	-3	0	0	10	2	-28
	6350 Hz	76	0	64	33	-3	0	0	10	2	-30
	8000 Hz	86	0	64	50	-3	0	0	11	2	-38
	10000 Hz	67	0	64	75	-3	0	0	12	2	-83

EZQi013	Zu-/Abluft 2										
	25 Hz	71	0	64	0	-3	0	0	5	2	4
	31.5 Hz	71	0	64	0	-3	0	0	4	2	4
	40 Hz	74	0	64	0	-3	0	0	4	2	8
	50 Hz	71	0	64	0	-3	0	0	4	2	4
	63 Hz	72	0	64	0	-3	0	0	4	2	6
	80 Hz	78	0	64	0	-3	0	0	4	2	11
	100 Hz	74	0	64	0	-3	0	0	4	2	8
	125 Hz	77	0	64	0	-3	0	0	4	2	11
	160 Hz	76	0	64	0	-3	0	0	3	2	10
	200 Hz	70	0	64	0	-3	0	0	3	2	5
	250 Hz	64	0	64	0	-3	0	0	2	2	-1
	315 Hz	70	0	64	1	-3	0	0	0	2	6
	400 Hz	64	0	64	1	-3	0	0	0	2	1
	500 Hz	63	0	64	1	-3	0	0	0	2	-0
	630 Hz	64	0	64	1	-3	0	0	0	2	1
	800 Hz	56	0	64	1	-3	0	0	0	2	-8
	1000 Hz	55	0	64	2	-3	0	0	0	2	-9
	1250 Hz	55	0	64	2	-3	0	0	0	2	-9
	1600 Hz	59	0	64	3	-3	0	0	0	2	-7
	2000 Hz	57	0	64	4	-3	0	0	0	2	-9
	2500 Hz	58	0	64	6	-3	0	0	0	2	-11
	3150 Hz	66	0	64	9	-3	0	0	0	2	-6
	4000 Hz	67	0	64	14	-3	0	0	0	2	-9
	5000 Hz	65	0	64	22	-3	0	0	0	2	-19
	6350 Hz	76	0	64	33	-3	0	0	0	2	-20
	8000 Hz	86	0	64	50	-3	0	0	0	2	-27
	10000 Hz	67	0	64	75	-3	0	0	0	2	-71

EZQi014	BHKW Dach										
	25 Hz	85	0	64	0	-3	0	0	7	2	16
	31.5 Hz	86	0	64	0	-3	0	0	8	2	16
	40 Hz	89	0	64	0	-3	0	0	9	2	18
	50 Hz	53	0	64	0	-3	0	0	10	2	-18
	63 Hz	55	0	64	0	-3	0	0	10	2	-18
	80 Hz	60	0	64	0	-3	0	0	11	2	-13
	100 Hz	63	0	64	0	-3	0	0	12	2	-11
	125 Hz	66	0	64	0	-3	0	0	13	2	-9
	160 Hz	66	0	64	0	-3	0	0	14	2	-11
	200 Hz	73	0	64	0	-3	0	0	15	2	-4
	250 Hz	67	0	64	0	-3	0	0	16	2	-11
	315 Hz	73	0	64	1	-3	0	0	17	2	-6
	400 Hz	63	0	64	1	-3	0	0	18	2	-18
	500 Hz	62	0	64	1	-3	0	0	19	2	-20
	630 Hz	63	0	64	1	-3	0	0	20	2	-20
	800 Hz	50	0	64	1	-3	0	0	21	2	-34
	1000 Hz	49	0	64	2	-3	0	0	22	2	-36
	1250 Hz	49	0	64	2	-3	0	0	23	2	-38
	1600 Hz	39	0	64	3	-3	0	0	24	2	-50
	2000 Hz	38	0	64	4	-3	0	0	25	2	-53
	2500 Hz	38	0	64	6	-3	0	0	25	2	-55
	3150 Hz	32	0	64	9	-3	0	0	25	2	-64
	4000 Hz	34	0	64	14	-3	0	0	25	2	-67

	5000 Hz	32	0		64	22	-3	0	0	25	2		-77
	6350 Hz	39	0		64	33	-3	0	0	25	2		-81
	8000 Hz	49	0		64	50	-3	0	0	25	2		-88
	10000 Hz	30	0		64	75	-3	0	0	25	2		-132

EZQi015	Feststoffdosierer	89	3		62	1	4	0	0	0	2		23
EZQi016	Notkühler	86	3		64	1	4	0	0	0	2		19
EZQi017	Gemischkühler	83	3		64	1	4	0	0	1	2		14
EZQi023	Tragluftstützgebläse	84	3		62	1	4	0	0	0	2		18
EZQi024	Tragluftstützgebläse	84	3		62	1	4	0	0	7	2		11
EZQi026	Langachsührwerk 1	81	3		62	1	4	0	0	0	1		16
EZQi027	Langachsührwerk 2	81	3		62	1	4	0	0	0	1		16
EZQi028	Langachsührwerk 3	81	3		62	1	4	0	0	5	1		10
EZQi030	Rohgaskond. BHKW Küh	77	3		64	1	4	0	0	16	2		-6
EZQi031	Rohgaskond. BHKW Ver	93	3		64	1	4	0	0	10	2		15

ISO 9613-2		LFT = Lw + Dc - Adiv - Aatm - Agr - Afol - Ahous - Abar - Cmet											
Element	Bezeichnung	Lw	Dc	Abstan	Adiv	Aatm	Agr	Afol	Ahous	Abar	Cmet		LfT
		/dB(A)	/dB		/dB	/dB	/dB	/dB	/dB	/dB	/dB		/dB

ISO 9613-2		LFT = Lw + Dc - Adiv - Aatm - Agr - Afol - Ahous - Abar - Cmet											
Element	Bezeichnung	Lw	Dc	Abstan	Adiv	Aatm	Agr	Afol	Ahous	Abar	Cmet		LfT
		/dB(A)	/dB		/dB	/dB	/dB	/dB	/dB	/dB	/dB		/dB
FLQi007	Biogasaufb. Verdicht	90	3		61	1	4	0	0	9	1		16
FLQi008	Rohgaskond. Kühler	94	3		61	1	4	0	0	6	1		24
FLQi009	RNV	97	3		61	1	4	0	0	7	1		26

Legende für Lange Liste

DIN 18005	Schallschutz im Städtebau	Legende zur Ergebnisliste (Lange Liste)
$L_r = (L_w + L_K) - L_s - L_z - L_g$		
Bezeichnung	Name der Schallquelle	
	"Abschnitt 1":	Bezeichnung des Teilstücks einer Linienschallquelle
	"Teil 1":	Bezeichnung einer Teilschallquelle, die durch Unterteilung einer Linien- oder Flächenschallquelle entstanden ist
	"REFL001/WAND001"	Reflexionsanteil infolge des bezeichneten Elements
	:	
	Lw+LK:	Schalleistungspegel, ggf. erhöht um Ampelzuschlag LK
	Abstand:	Abstand s des Immissionsortes von der Schallquelle
	Ls:	Differenz zwischen Schalleistungspegel einer Punktschallquelle und Mittelungspegel im Abstand s bei ungehinderter Schallausbreitung
	z:	Schirmwert (kürzester Umweg des Schalls über oder um Hindernis herum)
	Lz:	Pegelminderung durch Hindernisse
	Lg:	Pegelminderung durch Gehölz und Bebauung
	Lr:	Beurteilungspegel für eine einzelne Teilschallquelle
	Lr ges:	Beurteilungspegel, summiert über alle Schallquellen

ISO 9613	Dämpfung des Schalls bei der Ausbreitung im Freien	Legende zur Ergebnisliste (Lange Liste)
$L_{FT} = L_w + D_c - A_{div} - A_{atm} - A_{gr} - A_{fol} - A_{hous} - A_{bar} - C_{met}$		
Bezeichnung	Name der Schallquelle	
	"Abschnitt 1":	Bezeichnung des Teilstücks einer Linienschallquelle
	"Teil 1":	Bezeichnung einer Teilschallquelle, die durch Unterteilung einer Linien- oder Flächenschallquelle entstanden ist
	"REFL001/WAND001"	Reflexionsanteil infolge des bezeichneten Elements
	:	
	Lw:	Schalleistungspegel
	Dc = D0 + DI + Domega:	Raumwinkelmaß+Richtwirkungsmaß+Bodenreflexion (frq.-unabh. Berechnung)
	Abstand:	Abstand s des Immissionsortes von der Schallquelle
	Adiv:	Abstandsmaß
	Aatm:	Luftabsorptionsmaß
	Agr:	Boden- und Meteorologiedämpfungsmaß
	Afol:	Bewuchsdämpfungsmaß
	Ahous:	Bebauungsdämpfungsmaß
	Abar:	Einfügungsdämpfungsmaß eines Schallschirms
	Cmet:	Meteorologische Korrektur
	LFT /dB:	Schalldruckpegel am Immissionsort für ein Teilstück
	LFT /dB(A)	Schalldruckpegel (A-bewertet) am Immissionsort für ein Teilstück
	LAT ges:	Schalldruckpegel am Immissionsort, summiert über alle Schallquellen

Projektdaten

Projekt Eigenschaften			
Prognosetyp:	Lärm		
Prognoseart:	Lärm (nationale Normen)		
Beurteilung nach:	TA Lärm (2017)		
Projekt-Notizen			

Arbeitsbereich				
Koordinatensystem:	UTM (Streifenbreite 6°), nördliche Hemisphäre			
Koordinatendatum:	WGS84 (Weltweit GPS), geozentrisch			
Meridianstreifen:	0			
	von ...	bis ...	Ausdehnung	Fläche
x /m	445070.00	448300.00	3230.00	6.01 km²
y /m	5839620.00	5841480.00	1860.00	
z /m	0.00	100.00	100.00	
Geländehöhen in den Eckpunkten				
xmin / ymax (z4)	0.00	xmax / ymax (z3)	0.00	
xmin / ymin (z1)	0.00	xmax / ymin (z2)	0.00	

Zuordnung von Elementgruppen zu den Varianten				
Elementgruppen	Variante 0			
Gruppe 0	+			

Verfügbare Raster											
Name	x min /m	x max /m	y min /m	y max /m	dx /m	dy /m	nx	ny	Bezug	Höhe /m	Bereich
Raster 0	446150.00	446850.00	5840250.00	5840950.00	10.00	10.00	71	71	relativ	1.50	Rechteck

Berechnungseinstellung	Kopie von "Referenzeinstellung"	
Rechenmodell	Punktberechnung	Rasterberechnung
Gleitende Anpassung des Erhebungsgebietes an die Lage des IPKT		
L /m		
Geländekanten als Hindernisse	Ja	Ja
Verbesserte Interpolation in den Randbereichen	Ja	Ja
Freifeld vor Reflexionsflächen /m		
für Quellen	1.0	1.0
für Immissionspunkte	1.0	1.0
Haus: weißer Rand bei Raster	Nein	Nein
Zwischenausgaben	Keine	Keine
Art der Einstellung	Referenzeinstellung	Referenzeinstellung
Reichweite von Quellen begrenzen:		
* Suchradius /m (Abstand Quelle-IP) begrenzen:	Nein	Nein
* Mindest-Pegelabstand /dB:	Nein	Nein
Projektion von Linienquellen	Ja	Ja
Projektion von Flächenquellen	Ja	Ja
Beschränkung der Projektion	Nein	Nein
* Radius /m um Quelle herum:		
* Radius /m um IP herum:		
Mindestlänge für Teilstücke /m	1.0	1.0
Variable Min.-Länge für Teilstücke:		
* in Prozent des Abstandes IP-Quelle	Nein	Nein
Zus. Faktor für Abstandskriterium	1.0	1.0
Einfügungsdämpfung abweichend von Regelwerk:	Nein	Nein
* Einfügungsdämpfung begrenzen:		
* Grenzwert /dB für Einfachbeugung:		
* Grenzwert /dB für Mehrfachbeugung:		
Berechnung der Abschirmung bei VDI 2720, ISO9613		
* Seitlicher Umweg	Ja	Ja
* Seitlicher Umweg bei Spiegelquellen	Nein	Nein
Reflexion		
Reflexion (max. Ordnung)	1	1
Suchradius /m (Abstand Quelle-IP) begrenzen:	Nein	Nein
* Suchradius /m		

Reichweite von Refl.Flächen begrenzen:				
* Radius um Quelle oder IP /m:	Nein	Nein		
* Mindest-Pegelabstand /dB:	Nein	Nein		
Spiegelquellen durch Projektion	Ja	Ja		
Keine Refl. bei vollständiger Abschirmung	Ja	Ja		
Strahlen als Hilfslinien sichern	Nein	Nein		
Teilstück-Kontrolle				
Teilstück-Kontrolle nach Schall 03:	Ja	Ja		
Teilstück-Kontrolle auch für andere Regelwerke:	Nein	Nein		
Beschleunigte Iteration (Näherung):	Nein	Nein		
Geforderte Genauigkeit /dB:	0.1	0.1		
Zwischenergebnisse anzeigen:	Nein	Nein		

Globale Parameter	Kopie von "Referenzeinstellung"					
Voreinstellung von G außerhalb von DBOD-Elementen			0.00			
Temperatur /°			10			
relative Feuchte /%			70			
Wohnfläche pro Einw. /m² (=0.8*Brutto)			40.00			
Mittlere Stockwerkshöhe in m			2.80			
Pauschale Meteorologie (Directive 2002/49/EC):	Tag	Abend	Nacht			
Pauschale Meteorologie (Directive 2002/49/EC):	2.00	1.00	0.00			

Parameter der Bibliothek: DIN 18005	Kopie von "Referenzeinstellung"			
Nur Abstandsmaß berechnen			Nein	
Berücksichtigt Bewuchs-Elemente			Ja	
Berücksichtigt Bebauungs-Elemente			Ja	
Berücksichtigt Boden-Elemente			Nein	

Parameter der Bibliothek: ISO 9613-2	Kopie von "Referenzeinstellung"			
Mit-Wind Wetterlage			Nein	
C0 pauschal verwenden			Nein	
Region			MANSCHNOW	
Vereinfachte Formel (Nr. 7.3.2) für Bodendämpfung bei				
frequenzabhängiger Berechnung			Nein	
frequenzunabhängiger Berechnung			Ja	
Berechnung der Mittleren Höhe Hm			streng nach ISO 9613-2	
nur Abstandsmaß berechnen(veraltet)			Nein	
Hindernisdämpfung - auch negative Bodendämpfung abziehen			Nein	
Abzug höchstens bis -Dz			Nein	
"Additional recommendations" - ISO TR 17534-3			Ja	
ABar nach Erlass Thüringen (01.10.2015)			Nein	
Berücksichtigt Bewuchs-Elemente			Ja	
Berücksichtigt Bebauungs-Elemente			Ja	
Berücksichtigt Boden-Elemente			Ja	

Emissionsspektren (Interne Datenbank)													
Name	Σ	Typ		16	32	63	125	250	500	1000	2000	4000	8000
	dB(A)			Hz	Hz	Hz	Hz	Hz	Hz	Hz	Hz	Hz	Hz
MR_Innenpegel_323_3016V12	104.2		dB		73.9 74.0 77.3	77.7 79.3 84.6	87.9 90.7 90.0	97.8 91.7 97.7	92.1 91.0 92.1	89.0 88.3 88.4	86.5 85.0 85.8	85.7 87.3 85.3	92.5 102.8 83.9
BHKW_Abgasschall_3016V12	131.0		dB		109.1 113.3 126.2	115.9 116.3 133.1	116.6 124.8 135.0	120.5 123.4 125.5	121.2 120.8 120.7	120.3 119.7 118.5	119.4 120.2 118.8	116.9 116.1 114.4	112.4 109.4 108.3

Dämmspektren (Interne Datenbank)													
Name	Σ	Typ		16	32	63	125	250	500	1000	2000	4000	8000
	dB(A)			Hz	Hz	Hz	Hz	Hz	Hz	Hz	Hz	Hz	Hz
Mauerwerk/Vollziegel 115 mm			dB	0.0 0.0 0.0	0.0 0.0 0.0	37.0 37.0 37.0	37.0 37.0 37.0	39.0 39.0 39.0	43.0 43.0 43.0	52.0 52.0 52.0	58.0 58.0 58.0	61.0 61.0 61.0	61.0 61.0 61.0
Dach/Stahlbeton/Kies 100 mm			dB	0.0 0.0 0.0	0.0 0.0 0.0	36.0 36.0 36.0	36.0 36.0 36.0	36.0 36.0 36.0	41.0 41.0 41.0	51.0 51.0 51.0	59.0 59.0 59.0	65.0 65.0 65.0	65.0 65.0 65.0

Kulissen						4.0	11.0	25.0	25.0	30.0	25.0	17.0	14.0
						4.0	11.0	25.0	25.0	30.0	25.0	17.0	14.0
						4.0	11.0	25.0	25.0	30.0	25.0	17.0	14.0
ADNS_40						21.0	25.0	33.0	38.0	44.5	46.7	45.0	40.0
						23.5	27.0	35.0	40.5	46.0	47.0	44.0	38.0
							30.5	36.5	42.0	46.3	46.0	42.0	36.5

Beurteilungszeiträume			
T1	Werktag (6h-22h)		
T2	Sonntag (6h-22h)		
T3	Nacht (22h-6h)		

Immissionspunkt (10)								Variante 0	
Bezeichnung	Gruppe	Richtwerte /dB(A)	Nutzung	T1	T2	T3			
		Geometrie: x /m	y /m	z(abs) /m		z(rel) /m			
IPkt001	Thöringswerder 9 EG	Gruppe 0	Richtwerte /dB(A)	Kern/Dorf/Misch	60.00	60.00	45.00		
	Geometrie	Nr	x/m	y/m	z(abs) /m		! z(rel) /m		
		Geometrie:	446706.82	5840649.64	3.00		3.00		
IPkt002	Thöringswerder 9 OG	Gruppe 0	Richtwerte /dB(A)	Kern/Dorf/Misch	60.00	60.00	45.00		
	Geometrie	Nr	x/m	y/m	z(abs) /m		! z(rel) /m		
		Geometrie:	446706.82	5840649.64	6.00		6.00		
IPkt003	Thöringswerder 10 EG	Gruppe 0	Richtwerte /dB(A)	Kern/Dorf/Misch	60.00	60.00	45.00		
	Geometrie	Nr	x/m	y/m	z(abs) /m		! z(rel) /m		
		Geometrie:	446701.35	5840606.00	3.00		3.00		
IPkt004	Thöringswerder 10 OG	Gruppe 0	Richtwerte /dB(A)	Kern/Dorf/Misch	60.00	60.00	45.00		
	Geometrie	Nr	x/m	y/m	z(abs) /m		! z(rel) /m		
		Geometrie:	446701.35	5840606.00	6.00		6.00		
IPkt007	Thöringswerder 39 EG	Gruppe 0	Richtwerte /dB(A)	Allg. Wohngebiet	55.00	55.00	40.00		
	Geometrie	Nr	x/m	y/m	z(abs) /m		! z(rel) /m		
		Geometrie:	446487.65	5840893.77	3.00		3.00		
IPkt008	Thöringswerder 39 1.OG	Gruppe 0	Richtwerte /dB(A)	Allg. Wohngebiet	55.00	55.00	40.00		
	Geometrie	Nr	x/m	y/m	z(abs) /m		! z(rel) /m		
		Geometrie:	446487.65	5840893.77	6.00		6.00		
IPkt009	Thöringswerder 39 2.OG	Gruppe 0	Richtwerte /dB(A)	Allg. Wohngebiet	55.00	55.00	40.00		
	Geometrie	Nr	x/m	y/m	z(abs) /m		! z(rel) /m		
		Geometrie:	446487.65	5840893.77	9.00		9.00		
IPkt010	Büro	Gruppe 0	Richtwerte /dB(A)	Gewerbegebiet	65.00	65.00	50.00		
	Geometrie	Nr	x/m	y/m	z(abs) /m		! z(rel) /m		
		Geometrie:	446560.80	5840395.22	3.00		3.00		
IPkt018	Thöringswerder 7 EG	Gruppe 0	Richtwerte /dB(A)	Allg. Wohngebiet	55.00	55.00	40.00		
	Geometrie	Nr	x/m	y/m	z(abs) /m		! z(rel) /m		
		Geometrie:	446684.12	5840778.73	3.00		3.00		
IPkt019	Thöringswerder 7 OG	Gruppe 0	Richtwerte /dB(A)	Allg. Wohngebiet	55.00	55.00	40.00		
	Geometrie	Nr	x/m	y/m	z(abs) /m		! z(rel) /m		
		Geometrie:	446684.12	5840778.73	5.00		5.00		

Nutzungsgebiet (1)								Variante 0	
Bezeichnung	Gruppe	Richtwerte /dB(A)	Nutzung	T1	T2	T3			
		Geometrie: x /m	y /m	z(abs) /m		z(rel) /m			
NuGe001	NuGe	Gruppe 0	Richtwerte /dB(A)	Allg. Wohngebiet	55.00	55.00	40.00		
		Fläche /m²			62360.04				
		Einwohnerdichte 1/km²			0.00				
		Priorität			1.00				
	Geometrie	Nr	x/m	y/m	z(abs) /m		! z(rel) /m		
		Knoten:	1	446521.28	5841089.78	0.00		0.00	
			2	446461.02	5840880.76	0.00		0.00	
			3	446625.38	5840849.44	0.00		0.00	
			4	446595.64	5840789.16	0.00		0.00	
			5	446588.60	5840739.06	0.00		0.00	
			6	446590.95	5840724.18	0.00		0.00	
			7	446707.57	5840761.76	0.00		0.00	
			8	446706.79	5840786.81	0.00		0.00	
			9	446710.70	5840824.39	0.00		0.00	
			10	446751.40	5841031.85	0.00		0.00	
			11	446521.28	5841089.78	0.00		0.00	

Wandelement (1)							Variante 0
WAND002	WAND	Gruppe 0	Reflexion / Eingabeart		Wandtyp		
			Absorptionsverlust (dB) links/rechts:		1.00	1.00	
			Länge /m		42.72		
	Geometrie	Nr	x/m	y/m	z(abs) /m	! z(rel) /m	
		Knoten: 1	446504.57	5840589.66	4.50	4.50	
		2	446522.50	5840589.61	4.50	4.50	
		3	446522.56	5840564.82	4.50	4.50	

Gebäude (9)							Variante 0
HAUS002	Container	Gruppe 0	Reflexion / Eingabeart		Wandtyp		
			Absorptionsverlust (dB)		1.00		
			Konstante rel. Höhe /m		3.00		
			Gebäudenutzung		unbewohnt		
			Dachform		Flachdach		
			Reflexion / Eingabeart		Wandtyp		
			Absorptionsverlust (dB)		1.00		
	Geometrie	Nr	x/m	y/m	z(abs) /m	! z(rel) /m	
		Knoten: 1	446508.43	5840581.97	3.00	3.00	
		2	446520.44	5840581.97	3.00	3.00	
		3	446520.44	5840579.04	3.00	3.00	
		4	446508.43	5840579.04	3.00	3.00	
		5	446508.43	5840581.97	3.00	3.00	
HAUS003	Fermenter	Gruppe 0	Reflexion / Eingabeart		Wandtyp		
			Absorptionsverlust (dB)		1.00		
			Konstante rel. Höhe /m		5.20		
			Gebäudenutzung		unbewohnt		
	Geometrie	Nr	x/m	y/m	z(abs) /m	! z(rel) /m	
		Knoten: 1	446494.66	5840553.08	5.20	5.20	
		2	446498.40	5840552.67	5.20	5.20	
		3	446502.97	5840551.15	5.20	5.20	
		4	446507.12	5840547.55	5.20	5.20	
		5	446509.61	5840542.56	5.20	5.20	
		6	446510.66	5840536.88	5.20	5.20	
		7	446510.16	5840533.02	5.20	5.20	
		8	446509.00	5840529.06	5.20	5.20	
		9	446504.21	5840523.47	5.20	5.20	
		10	446498.95	5840520.70	5.20	5.20	
		11	446493.14	5840520.28	5.20	5.20	
		12	446485.95	5840522.22	5.20	5.20	
		13	446482.07	5840526.10	5.20	5.20	
		14	446480.49	5840528.23	5.20	5.20	
		15	446478.75	5840531.63	5.20	5.20	
		16	446478.09	5840534.69	5.20	5.20	
		17	446478.06	5840538.55	5.20	5.20	
		18	446479.31	5840543.81	5.20	5.20	
		19	446482.49	5840548.13	5.20	5.20	
		20	446486.94	5840551.80	5.20	5.20	
		21	446492.73	5840553.22	5.20	5.20	
		22	446494.66	5840553.08	5.20	5.20	
HAUS004	Gärrestlager	Gruppe 0	Reflexion / Eingabeart		Wandtyp		
			Absorptionsverlust (dB)		1.00		
			Konstante rel. Höhe /m		5.20		
			Gebäudenutzung		unbewohnt		
	Geometrie	Nr	x/m	y/m	z(abs) /m	! z(rel) /m	
		Knoten: 1	446520.68	5840524.99	5.20	5.20	
		2	446524.41	5840524.57	5.20	5.20	
		3	446528.98	5840523.05	5.20	5.20	
		4	446533.13	5840519.45	5.20	5.20	
		5	446535.62	5840514.47	5.20	5.20	
		6	446536.67	5840508.79	5.20	5.20	
		7	446536.17	5840504.92	5.20	5.20	
		8	446535.01	5840500.97	5.20	5.20	
		9	446530.22	5840495.37	5.20	5.20	
		10	446524.97	5840492.60	5.20	5.20	
		11	446519.15	5840492.19	5.20	5.20	

			12	446511.96	5840494.13	5.20	5.20
			13	446508.09	5840498.00	5.20	5.20
			14	446506.50	5840500.14	5.20	5.20
			15	446504.76	5840503.54	5.20	5.20
			16	446504.10	5840506.60	5.20	5.20
			17	446504.07	5840510.46	5.20	5.20
			18	446505.32	5840515.72	5.20	5.20
			19	446508.50	5840520.04	5.20	5.20
			20	446512.95	5840523.71	5.20	5.20
			21	446518.74	5840525.13	5.20	5.20
			22	446520.68	5840524.99	5.20	5.20
HAUS005	Gärrestlager	Gruppe 0	Reflexion / Eingabeart			Wandtyp	
			Absorptionsverlust (dB)			1.00	
			Konstante rel. Höhe /m			5.20	
			Gebäudenutzung			unbewohnt	
	Geometrie		Nr	x/m	y/m	z(abs) /m	! z(rel) /m
		Knoten:	1	446520.61	5840490.60	5.20	5.20
			2	446524.34	5840490.18	5.20	5.20
			3	446528.91	5840488.66	5.20	5.20
			4	446533.06	5840485.06	5.20	5.20
			5	446535.55	5840480.08	5.20	5.20
			6	446536.61	5840474.40	5.20	5.20
			7	446536.10	5840470.53	5.20	5.20
			8	446534.95	5840466.58	5.20	5.20
			9	446530.15	5840460.98	5.20	5.20
			10	446524.90	5840458.21	5.20	5.20
			11	446518.28	5840458.01	5.20	5.20
			12	446513.49	5840459.19	5.20	5.20
			13	446508.89	5840462.44	5.20	5.20
			14	446506.20	5840465.86	5.20	5.20
			15	446504.70	5840469.15	5.20	5.20
			16	446504.03	5840472.20	5.20	5.20
			17	446504.00	5840476.07	5.20	5.20
			18	446505.25	5840481.33	5.20	5.20
			19	446508.43	5840485.65	5.20	5.20
			20	446512.88	5840489.32	5.20	5.20
			21	446518.67	5840490.74	5.20	5.20
			22	446520.61	5840490.60	5.20	5.20
HAUS006	Nachgärer	Gruppe 0	Reflexion / Eingabeart			Wandtyp	
			Absorptionsverlust (dB)			1.00	
			Konstante rel. Höhe /m			5.20	
			Gebäudenutzung			unbewohnt	
	Geometrie		Nr	x/m	y/m	z(abs) /m	! z(rel) /m
		Knoten:	1	446496.20	5840506.41	5.20	5.20
			2	446499.14	5840504.65	5.20	5.20
			3	446501.68	5840502.20	5.20	5.20
			4	446504.72	5840498.78	5.20	5.20
			5	446506.18	5840492.81	5.20	5.20
			6	446505.89	5840488.31	5.20	5.20
			7	446503.54	5840482.44	5.20	5.20
			8	446499.92	5840478.42	5.20	5.20
			9	446495.22	5840475.88	5.20	5.20
			10	446490.14	5840475.10	5.20	5.20
			11	446484.56	5840475.88	5.20	5.20
			12	446479.28	5840478.82	5.20	5.20
			13	446475.36	5840483.42	5.20	5.20
			14	446473.41	5840489.19	5.20	5.20
			15	446473.99	5840495.94	5.20	5.20
			16	446476.83	5840501.32	5.20	5.20
			17	446480.35	5840504.75	5.20	5.20
			18	446486.42	5840507.59	5.20	5.20
			19	446491.70	5840507.68	5.20	5.20
			20	446496.20	5840506.41	5.20	5.20
HAUS007	Technikgebäude	Gruppe 0	Reflexion / Eingabeart			Wandtyp	
			Absorptionsverlust (dB)			1.00	
			Konstante rel. Höhe /m			5.20	
			Gebäudenutzung			unbewohnt	

				Dachform		Flachdach	
				Reflexion / Eingabeart		Wandtyp	
				Absorptionsverlust (dB)		1.00	
	Geometrie		Nr	x/m	y/m	z(abs) /m	! z(rel) /m
		Knoten:	1	446479.82	5840468.18	5.20	5.20
			2	446499.07	5840467.59	5.20	5.20
			3	446498.70	5840457.49	5.20	5.20
			4	446479.43	5840458.20	5.20	5.20
			5	446479.82	5840468.18	5.20	5.20
HAUS008	GPL	Gruppe 0		Reflexion / Eingabeart		Wandtyp	
				Absorptionsverlust (dB)		1.00	
				Konstante rel. Höhe /m		5.40	
				Gebäudenutzung		unbewohnt	
	Geometrie		Nr	x/m	y/m	z(abs) /m	! z(rel) /m
		Knoten:	1	446429.74	5840572.29	5.40	5.40
			2	446435.27	5840572.73	5.40	5.40
			3	446440.11	5840571.16	5.40	5.40
			4	446444.17	5840569.06	5.40	5.40
			5	446447.79	5840565.14	5.40	5.40
			6	446450.87	5840559.30	5.40	5.40
			7	446450.96	5840550.56	5.40	5.40
			8	446448.91	5840545.21	5.40	5.40
			9	446445.10	5840540.61	5.40	5.40
			10	446440.50	5840537.77	5.40	5.40
			11	446436.29	5840536.50	5.40	5.40
			12	446430.52	5840536.40	5.40	5.40
			13	446424.74	5840538.16	5.40	5.40
			14	446420.93	5840540.51	5.40	5.40
			15	446418.19	5840544.03	5.40	5.40
			16	446415.65	5840548.44	5.40	5.40
			17	446415.16	5840552.25	5.40	5.40
			18	446414.86	5840556.76	5.40	5.40
			19	446416.82	5840562.92	5.40	5.40
			20	446420.73	5840567.72	5.40	5.40
			21	446424.35	5840570.26	5.40	5.40
			22	446429.74	5840572.29	5.40	5.40
HAUS009	Haus	Gruppe 0		Reflexion / Eingabeart		Wandtyp	
				Absorptionsverlust (dB)		1.00	
				Konstante rel. Höhe /m		16.00	
				Gebäudenutzung		unbewohnt	
	Geometrie		Nr	x/m	y/m	z(abs) /m	! z(rel) /m
		Knoten:	1	446484.13	5840571.32	16.00	16.00
			2	446484.37	5840569.40	16.00	16.00
			3	446485.44	5840567.86	16.00	16.00
			4	446486.67	5840567.22	16.00	16.00
			5	446488.55	5840566.94	16.00	16.00
			6	446490.25	5840567.10	16.00	16.00
			7	446491.72	5840568.03	16.00	16.00
			8	446492.36	5840569.33	16.00	16.00
			9	446492.77	5840571.34	16.00	16.00
			10	446492.44	5840573.18	16.00	16.00
			11	446491.26	5840574.80	16.00	16.00
			12	446490.21	5840575.33	16.00	16.00
			13	446488.21	5840575.52	16.00	16.00
			14	446486.05	5840574.93	16.00	16.00
			15	446484.49	5840573.34	16.00	16.00
			16	446484.13	5840571.32	16.00	16.00
HAUS010	Getreidelager	Gruppe 0		Reflexion		--- Keine Reflexion	
				Konstante rel. Höhe /m		Nein	
				Gebäudenutzung		unbewohnt	
	Geometrie		Nr	x/m	y/m	z(abs) /m	! z(rel) /m
		Knoten:	1	446534.67	5840408.80	6.00	6.00
			2	446547.38	5840408.59	6.00	6.00
			3	446547.59	5840413.28	6.00	6.00
			4	446557.07	5840413.07	6.00	6.00
			5	446555.92	5840377.66	6.00	6.00
			6	446534.98	5840377.66	6.00	6.00

			7	446534.67	5840408.80	6.00	6.00
--	--	--	---	-----------	------------	------	------

Nordpfeil (1)							Variante 0	
NPfi001	Bezeichnung	NORDPFEIL			Breite /cm	0.93		
	Gruppe	Gruppe 0			Höhe /cm	2.00		
	Knotenzahl	1			Winkel /°	-0.63		
	Länge /m	---			Anzeigen	Ja		
	Länge /m (2D)	---			Pfeiltyp	1		
	Fläche /m²	---						
	Geometrie		Nr	x/m	y/m	z(abs) /m	! z(rel) /m	
			Knoten:	1	446814.27	5840880.20	0.00	0.00

Straße /DIN (2)										Variante 0	
STRa001	Bezeichnung	Anlagenstraße 1				Wirkradius /m	99999.00				
	Gruppe	Gruppe 0				Mehrf. Refl. Drefl /dB	0.00				
	Knotenzahl	24				Steigung max. % (aus z-Koord.)	0.00				
	Länge /m	386.72				Straßenoberfläche	Beton oder geriff. Gußasphalt				
	Länge /m (2D)	386.72									
	Fläche /m²	---									
	Emiss.-Variante	DStrO	Zeitrau	M in Kfz / h	p / %	v Pkw /km/h	v Lkw /km/h	Lm,25 /dB(A)	Lw' /dB(A)		
	Tag	1.00	-	9.00	100.00	30.00	50.00	56.48	70.90		
	Nacht	1.00	-	0.00	0.00	50.00	50.00	-99.00	-99.00		
	Ruhe	1.00	-	9.00	100.00	30.00	50.00	56.48	70.90		
	Beurteilungsvorschrift	Spitzenpegel	Impuls-Zuschlag	Ton-Zuschlag	Info.-Zuschlag	Extra-Zuschlag					
	TA Lärm (2017)	-	0.0	0.0	0.0	-	0.0				
	Beurteilungszeitraum / Zeitzone	Dauer /h	Emi.-Max	Lw' /dB(A)	n-mal	Einwirkzeit /h	dLi /dB	Lw'r /dB(A)			
	mit Ruhezeitzuschlag:										
	Werktag (6h-22h)	16.00							72.8		
	Werktag, RZ (6h-7h)	1.00	Ruhe	70.9	1.00	1.00000	-6.04				
	Werktag (7h-20h)	13.00	Tag	70.9	1.00	13.00000	-0.90				
	Werktag,RZ(20h-22h)	2.00	Ruhe	70.9	1.00	2.00000	-3.03				
	Sonntag (6h-22h)	16.00						74.5			
	So, RZ(6h-9h/20h-22h)	5.00	Ruhe	70.9	1.00	5.00000	0.95				
	So (9h-13h/15h-20h)	9.00	Tag	70.9	1.00	9.00000	-2.50				
	So, RZ(13h-15h)	2.00	Ruhe	70.9	1.00	2.00000	-3.03				
	Nacht (22h-6h)	1.00	Nacht	-	1.00	1.00000	0.00				
	ohne Ruhezeitzuschlag:										
	Werktag (6h-22h)	16.00						70.9			
	Werktag, RZ (6h-7h)	1.00	Ruhe	70.9	1.00	1.00000	-12.04				
	Werktag (7h-20h)	13.00	Tag	70.9	1.00	13.00000	-0.90				
	Werktag,RZ(20h-22h)	2.00	Ruhe	70.9	1.00	2.00000	-9.03				
	Sonntag (6h-22h)	16.00						70.9			
	So, RZ(6h-9h/20h-22h)	5.00	Ruhe	70.9	1.00	5.00000	-5.05				
	So (9h-13h/15h-20h)	9.00	Tag	70.9	1.00	9.00000	-2.50				
	So, RZ(13h-15h)	2.00	Ruhe	70.9	1.00	2.00000	-9.03				
	Nacht (22h-6h)	1.00	Nacht	-	1.00	1.00000	0.00				
	Geometrie	Steigung/%		Nr	x/m	y/m	z(abs) /m	! z(rel) /m			
		0.0		1	446458.22	5840676.34	0.00	0.00			
		0.0		2	446458.22	5840647.77	0.00	0.00			
		0.0		3	446458.22	5840620.37	0.00	0.00			
		0.0		4	446460.57	5840604.71	0.00	0.00			
		0.0		5	446464.09	5840592.97	0.00	0.00			
		0.0		6	446468.40	5840565.57	0.00	0.00			
		0.0		7	446467.61	5840555.00	0.00	0.00			
		0.0		8	446461.20	5840540.51	0.00	0.00			
		0.0		9	446446.55	5840530.24	0.00	0.00			
		0.0		10	446439.07	5840526.50	0.00	0.00			
		0.0		11	446434.58	5840517.91	0.00	0.00			
		0.0		12	446437.62	5840511.20	0.00	0.00			
		0.0		13	446442.36	5840506.56	0.00	0.00			
		0.0		14	446449.14	5840503.86	0.00	0.00			
		0.0		15	446460.31	5840503.24	0.00	0.00			

			0.0	16	446465.82	5840507.23	0.00	0.00	
			0.0	17	446467.97	5840520.14	0.00	0.00	
			0.0	18	446464.06	5840533.45	0.00	0.00	
			0.0	19	446466.44	5840544.82	0.00	0.00	
			0.0	20	446469.96	5840556.56	0.00	0.00	
			0.0	21	446470.35	5840566.35	0.00	0.00	
			0.0	22	446466.05	5840598.84	0.00	0.00	
			0.0	23	446460.18	5840621.15	0.00	0.00	
			-	24	446460.96	5840677.91	0.00	0.00	
STRa003	Bezeichnung	Anlagenstraße 2			Wirkradius /m		99999.00		
	Gruppe	Gruppe 0			Mehrf. Refl. Drefl /dB		0.00		
	Knotenzahl	2			Steigung max. % (aus z-Koord.)		0.00		
	Länge /m	64.22			Straßenoberfläche		Direkte Eingabe		
	Länge /m (2D)	64.22							
	Fläche /m²	---							
	Emiss.-Variante	DStrO	Zeitrau	M in Kfz / h	p / %	v Pkw /km/h	v Lkw /km/h	Lm,25 /dB(A)	Lw' /dB(A)
	Tag	1.00	-	5.00	100.00	30.00	50.00	53.93	68.34
	Nacht	1.00	-	0.00	0.00	50.00	50.00	-99.00	-99.00
	Ruhe	1.00	-	5.00	100.00	30.00	50.00	53.93	68.34
	Beurteilungsvorschrift	Spitzenpegel		Impuls-Zuschlag	Ton-Zuschlag	Info.-Zuschlag		Extra-Zuschlag	
	TA Lärm (2017)	-		0.0	0.0	0.0		-	
	Beurteilungszeitraum / Zeitzone	Dauer /h	Emi.-	Lw' /dB(A)	n-mal	Einwirkzeit /h	dLi /dB	Lw'r /dB(A)	
	mit Ruhezeitzuschlag:								
	Werktag (6h-22h)	16.00						70.3	
	Werktag, RZ (6h-7h)	1.00	Ruhe	68.3	1.00	1.00000	-6.04		
	Werktag (7h-20h)	13.00	Tag	68.3	1.00	13.00000	-0.90		
	Werktag, RZ(20h-22h)	2.00	Ruhe	68.3	1.00	2.00000	-3.03		
	Sonntag (6h-22h)	16.00						72.0	
	So, RZ(6h-9h/20h-22h)	5.00	Ruhe	68.3	1.00	5.00000	0.95		
	So (9h-13h/15h-20h)	9.00	Tag	68.3	1.00	9.00000	-2.50		
	So, RZ(13h-15h)	2.00	Ruhe	68.3	1.00	2.00000	-3.03		
	Nacht (22h-6h)	1.00	Nacht	-	1.00	1.00000	0.00	-	
	ohne Ruhezeitzuschlag:								
	Werktag (6h-22h)	16.00						68.3	
	Werktag, RZ (6h-7h)	1.00	Ruhe	68.3	1.00	1.00000	-12.04		
	Werktag (7h-20h)	13.00	Tag	68.3	1.00	13.00000	-0.90		
	Werktag, RZ(20h-22h)	2.00	Ruhe	68.3	1.00	2.00000	-9.03		
	Sonntag (6h-22h)	16.00						68.3	
	So, RZ(6h-9h/20h-22h)	5.00	Ruhe	68.3	1.00	5.00000	-5.05		
	So (9h-13h/15h-20h)	9.00	Tag	68.3	1.00	9.00000	-2.50		
	So, RZ(13h-15h)	2.00	Ruhe	68.3	1.00	2.00000	-9.03		
	Nacht (22h-6h)	1.00	Nacht	-	1.00	1.00000	0.00	-	
	Geometrie	Steigung/%		Nr	x/m	y/m	! z(abs) /m	z(rel) /m	
		0.0		1	446411.22	5840510.43	0.00	0.00	
		-		2	446473.01	5840527.91	0.00	0.00	

Punkt-SQ /ISO 9613 (30)										Variante 0	
EZQI001	Bezeichnung	Biogasaufb. Ventilator 1			Wirkradius /m		99999.00				
	Gruppe	Gruppe 0			D0		0.00				
	Knotenzahl	1			Hohe Quelle		Nein				
	Länge /m	---			Emission ist		Schallleistungspegel (Lw)				
	Länge /m (2D)	---			Emi.Variant	Emission	Dämmung	Zuschlag	Lw		
	Fläche /m²	---				dB(A)	dB	dB	dB(A)		
					Tag	75.00	-	-	75.00		
					Nacht	75.00	-	-	75.00		
					Ruhe	75.00	-	-	75.00		
	Beurteilungsvorschrift	Spitzenpegel		Impuls-Zuschlag	Ton-Zuschlag	Info.-Zuschlag		Extra-Zuschlag			
	TA Lärm (2017)	-		0.0	0.0	0.0		-			
	Beurteilungszeitraum / Zeitzone	Dauer /h	Emi.-	Lw /dB(A)	n-mal	Einwirkzeit /h	dLi /dB	Lwr /dB(A)			
	mit Ruhezeitzuschlag:										

	Werktag (6h-22h)	16.00								76.9
	Werktag, RZ (6h-7h)	1.00	Ruhe	75.0	1.00	1.00000			-6.04	
	Werktag (7h-20h)	13.00	Tag	75.0	1.00	13.00000			-0.90	
	Werktag,RZ(20h-22h)	2.00	Ruhe	75.0	1.00	2.00000			-3.03	
	Sonntag (6h-22h)	16.00								78.6
	So, RZ(6h-9h/20h-22h)	5.00	Ruhe	75.0	1.00	5.00000			0.95	
	So (9h-13h/15h-20h)	9.00	Tag	75.0	1.00	9.00000			-2.50	
	So, RZ(13h-15h)	2.00	Ruhe	75.0	1.00	2.00000			-3.03	
	Nacht (22h-6h)	1.00	Nacht	75.0	1.00	1.00000			0.00	75.0
	ohne Ruhezeitzuschlag:									
	Werktag (6h-22h)	16.00								75.0
	Werktag, RZ (6h-7h)	1.00	Ruhe	75.0	1.00	1.00000			-12.04	
	Werktag (7h-20h)	13.00	Tag	75.0	1.00	13.00000			-0.90	
	Werktag,RZ(20h-22h)	2.00	Ruhe	75.0	1.00	2.00000			-9.03	
	Sonntag (6h-22h)	16.00								75.0
	So, RZ(6h-9h/20h-22h)	5.00	Ruhe	75.0	1.00	5.00000			-5.05	
	So (9h-13h/15h-20h)	9.00	Tag	75.0	1.00	9.00000			-2.50	
	So, RZ(13h-15h)	2.00	Ruhe	75.0	1.00	2.00000			-9.03	
	Nacht (22h-6h)	1.00	Nacht	75.0	1.00	1.00000			0.00	75.0
	Geometrie			Nr	x/m	y/m	z(abs) /m		! z(rel) /m	
				Geometrie:	446510.00	5840582.03	2.50		2.50	
EZQi002	Bezeichnung	Biogasaufb. Ventilator 2			Wirkradius /m			99999.00		
	Gruppe	Gruppe 0			D0			0.00		
	Knotenzahl	1			Hohe Quelle			Nein		
	Länge /m	---			Emission ist			Schallleistungspegel (Lw)		
	Länge /m (2D)	---			Emi.Variant	Emission	Dämmung	Zuschlag	Lw	
	Fläche /m²	---				dB(A)	dB	dB	dB(A)	
					Tag	75.00	-	-	75.00	
					Nacht	75.00	-	-	75.00	
					Ruhe	75.00	-	-	75.00	
	Beurteilungsvorschrift	Spitzenpegel	Impuls-Zuschlag	Ton-Zuschlag	Info.-Zuschlag			Extra-Zuschlag		
	TA Lärm (2017)	-	0.0	0.0	0.0			-		
	Beurteilungszeitraum / Zeitzone	Dauer /h	Emi.- Max	Lw /dB(A)	n-mal	Einwirkzeit /h	dLi /dB	Lwr /dB(A)		
	mit Ruhezeitzuschlag:									
	Werktag (6h-22h)	16.00								76.9
	Werktag, RZ (6h-7h)	1.00	Ruhe	75.0	1.00	1.00000			-6.04	
	Werktag (7h-20h)	13.00	Tag	75.0	1.00	13.00000			-0.90	
	Werktag,RZ(20h-22h)	2.00	Ruhe	75.0	1.00	2.00000			-3.03	
	Sonntag (6h-22h)	16.00								78.6
	So, RZ(6h-9h/20h-22h)	5.00	Ruhe	75.0	1.00	5.00000			0.95	
	So (9h-13h/15h-20h)	9.00	Tag	75.0	1.00	9.00000			-2.50	
	So, RZ(13h-15h)	2.00	Ruhe	75.0	1.00	2.00000			-3.03	
	Nacht (22h-6h)	1.00	Nacht	75.0	1.00	1.00000			0.00	75.0
	ohne Ruhezeitzuschlag:									
	Werktag (6h-22h)	16.00								75.0
	Werktag, RZ (6h-7h)	1.00	Ruhe	75.0	1.00	1.00000			-12.04	
	Werktag (7h-20h)	13.00	Tag	75.0	1.00	13.00000			-0.90	
	Werktag,RZ(20h-22h)	2.00	Ruhe	75.0	1.00	2.00000			-9.03	
	Sonntag (6h-22h)	16.00								75.0
	So, RZ(6h-9h/20h-22h)	5.00	Ruhe	75.0	1.00	5.00000			-5.05	
	So (9h-13h/15h-20h)	9.00	Tag	75.0	1.00	9.00000			-2.50	
	So, RZ(13h-15h)	2.00	Ruhe	75.0	1.00	2.00000			-9.03	
	Nacht (22h-6h)	1.00	Nacht	75.0	1.00	1.00000			0.00	75.0
	Geometrie			Nr	x/m	y/m	z(abs) /m		! z(rel) /m	
				Geometrie:	446520.47	5840579.99	2.50		2.50	
EZQi003	Bezeichnung	Biogasaufb. Ventilator 3			Wirkradius /m			99999.00		
	Gruppe	Gruppe 0			D0			0.00		
	Knotenzahl	1			Hohe Quelle			Nein		
	Länge /m	---			Emission ist			Schallleistungspegel (Lw)		
	Länge /m (2D)	---			Emi.Variant	Emission	Dämmung	Zuschlag	Lw	

Fläche /m²	---			dB(A)	dB	dB	dB(A)
			Tag	75.00	-	-	75.00
			Nacht	75.00	-	-	75.00
			Ruhe	75.00	-	-	75.00
Beurteilungsvorschrift	Spitzenpegel	Impuls-Zuschlag	Ton-Zuschlag	Info.-Zuschlag		Extra-Zuschlag	
TA Lärm (2017)	-	0.0	0.0	0.0		-	
Beurteilungszeitraum / Zeitzone	Dauer /h	Emi.- Vmax	Lw /dB(A)	n-mal	Einwirkzeit /h	dLi /dB	Lwr /dB(A)
mit Ruhezeitzuschlag:							
Werktag (6h-22h)	16.00						76.9
Werktag, RZ (6h-7h)	1.00	Ruhe	75.0	1.00	1.00000	-6.04	
Werktag (7h-20h)	13.00	Tag	75.0	1.00	13.00000	-0.90	
Werktag,RZ(20h-22h)	2.00	Ruhe	75.0	1.00	2.00000	-3.03	
Sonntag (6h-22h)	16.00						78.6
So, RZ(6h-9h/20h-22h)	5.00	Ruhe	75.0	1.00	5.00000	0.95	
So (9h-13h/15h-20h)	9.00	Tag	75.0	1.00	9.00000	-2.50	
So, RZ(13h-15h)	2.00	Ruhe	75.0	1.00	2.00000	-3.03	
Nacht (22h-6h)	1.00	Nacht	75.0	1.00	1.00000	0.00	75.0
ohne Ruhezeitzuschlag:							
Werktag (6h-22h)	16.00						75.0
Werktag, RZ (6h-7h)	1.00	Ruhe	75.0	1.00	1.00000	-12.04	
Werktag (7h-20h)	13.00	Tag	75.0	1.00	13.00000	-0.90	
Werktag,RZ(20h-22h)	2.00	Ruhe	75.0	1.00	2.00000	-9.03	
Sonntag (6h-22h)	16.00						75.0
So, RZ(6h-9h/20h-22h)	5.00	Ruhe	75.0	1.00	5.00000	-5.05	
So (9h-13h/15h-20h)	9.00	Tag	75.0	1.00	9.00000	-2.50	
So, RZ(13h-15h)	2.00	Ruhe	75.0	1.00	2.00000	-9.03	
Nacht (22h-6h)	1.00	Nacht	75.0	1.00	1.00000	0.00	75.0
Geometrie			Nr	x/m	y/m	z(abs) /m	! z(rel) /m
			Geometrie:	446516.87	5840579.01	2.50	2.50
EZQi006	Bezeichnung	Rohgaskond. Verdichter		Wirkradius /m		99999.00	
	Gruppe	Gruppe 0		D0		0.00	
	Knotenzahl	1		Hohe Quelle		Nein	
	Länge /m	---		Emission ist		Schallleistungspegel (Lw)	
	Länge /m (2D)	---		Emi.Variant	Emission	Dämmung	Zuschlag
	Fläche /m²	---		dB(A)	dB	dB	Lw
				Tag	94.00	-	94.00
				Nacht	94.00	-	94.00
				Ruhe	94.00	-	94.00
Beurteilungsvorschrift	Spitzenpegel	Impuls-Zuschlag	Ton-Zuschlag	Info.-Zuschlag		Extra-Zuschlag	
TA Lärm (2017)	-	0.0	0.0	0.0		-	
Beurteilungszeitraum / Zeitzone	Dauer /h	Emi.- Vmax	Lw /dB(A)	n-mal	Einwirkzeit /h	dLi /dB	Lwr /dB(A)
mit Ruhezeitzuschlag:							
Werktag (6h-22h)	16.00						95.9
Werktag, RZ (6h-7h)	1.00	Ruhe	94.0	1.00	1.00000	-6.04	
Werktag (7h-20h)	13.00	Tag	94.0	1.00	13.00000	-0.90	
Werktag,RZ(20h-22h)	2.00	Ruhe	94.0	1.00	2.00000	-3.03	
Sonntag (6h-22h)	16.00						97.6
So, RZ(6h-9h/20h-22h)	5.00	Ruhe	94.0	1.00	5.00000	0.95	
So (9h-13h/15h-20h)	9.00	Tag	94.0	1.00	9.00000	-2.50	
So, RZ(13h-15h)	2.00	Ruhe	94.0	1.00	2.00000	-3.03	
Nacht (22h-6h)	1.00	Nacht	94.0	1.00	1.00000	0.00	94.0
ohne Ruhezeitzuschlag:							
Werktag (6h-22h)	16.00						94.0
Werktag, RZ (6h-7h)	1.00	Ruhe	94.0	1.00	1.00000	-12.04	
Werktag (7h-20h)	13.00	Tag	94.0	1.00	13.00000	-0.90	
Werktag,RZ(20h-22h)	2.00	Ruhe	94.0	1.00	2.00000	-9.03	
Sonntag (6h-22h)	16.00						94.0
So, RZ(6h-9h/20h-22h)	5.00	Ruhe	94.0	1.00	5.00000	-5.05	

	So (9h-13h/15h-20h)	9.00	Tag	94.0	1.00	9.00000	-2.50						
	So, RZ(13h-15h)	2.00	Ruhe	94.0	1.00	2.00000	-9.03						
	Nacht (22h-6h)	1.00	Nacht	94.0	1.00	1.00000	0.00	94.0					
	Geometrie			Nr	x/m	y/m	z(abs) /m	! z(rel) /m					
				Geometrie:	446518.01	5840570.03	0.60	0.60					
EZQi007	Bezeichnung	BHKW Längsseite N			Wirkradius /m			99999.00					
	Gruppe	Gruppe 0			Lw (Tag) /dB(A)			68.65					
	Knotenzahl	1			Lw (Nacht) /dB(A)			68.65					
	Länge /m	---			Lw (Ruhe) /dB(A)			68.65					
	Länge /m (2D)	---			D0			0.00					
	Fläche /m²	---			Hohe Quelle			Nein					
					Emission ist			Innenpegel (Lp)					
					C(diffus) /dB			EN 12354-4; B.1-2: -3.0					
	Emiss.-Variante	Summe	16 Hz	31.5 Hz	63 Hz	125 Hz	250 Hz	500 Hz	1000 Hz	2000 Hz	4000 Hz	8000 Hz	
	Tag	Emission	Referenz: MR_Innenpegel_323_3016V12										
	Tag	Dämmung	Referenz: Mauerwerk/Vollziegel 115 mm										
	Tag	Lw /dB	92.6	-	86.2	53.0	63.2	71.1	61.4	49.3	40.8	37.0	43.8
				-	86.3	54.6	66.0	65.0	60.3	48.6	39.3	38.6	54.1
				-	89.6	59.9	65.3	71.0	61.4	48.7	40.1	36.6	35.2
	Nacht	Emission	Referenz: MR_Innenpegel_323_3016V12										
	Nacht	Dämmung	Referenz: Mauerwerk/Vollziegel 115 mm										
	Nacht	Lw /dB	92.6	-	86.2	53.0	63.2	71.1	61.4	49.3	40.8	37.0	43.8
				-	86.3	54.6	66.0	65.0	60.3	48.6	39.3	38.6	54.1
				-	89.6	59.9	65.3	71.0	61.4	48.7	40.1	36.6	35.2
	Ruhe	Emission	Referenz: MR_Innenpegel_323_3016V12										
	Ruhe	Dämmung	Referenz: Mauerwerk/Vollziegel 115 mm										
	Ruhe	Lw /dB	92.6	-	86.2	53.0	63.2	71.1	61.4	49.3	40.8	37.0	43.8
				-	86.3	54.6	66.0	65.0	60.3	48.6	39.3	38.6	54.1
				-	89.6	59.9	65.3	71.0	61.4	48.7	40.1	36.6	35.2
	Beurteilungsvorschrift	Spitzenpegel		Impuls-Zuschlag		Ton-Zuschlag		Info.-Zuschlag		Extra-Zuschlag			
	TA Lärm (2017)		-	0.0		0.0		0.0		-		0.0	
	Beurteilungszeitraum / Zeitzone	Dauer /h	Emi.-Max	Lw /dB(A)		n-mal		Einwirkzeit /h	dLi /dB		Lwr /dB(A)		
	mit Ruhezeitzuschlag:												
	Werktag (6h-22h)	16.00										70.6	
	Werktag, RZ (6h-7h)	1.00	Ruhe	68.6		1.00		1.00000		-6.04			
	Werktag (7h-20h)	13.00	Tag	68.6		1.00		13.00000		-0.90			
	Werktag,RZ(20h-22h)	2.00	Ruhe	68.6		1.00		2.00000		-3.03			
	Sonntag (6h-22h)	16.00										72.3	
	So, RZ(6h-9h/20h-22h)	5.00	Ruhe	68.6		1.00		5.00000		0.95			
	So (9h-13h/15h-20h)	9.00	Tag	68.6		1.00		9.00000		-2.50			
	So, RZ(13h-15h)	2.00	Ruhe	68.6		1.00		2.00000		-3.03			
	Nacht (22h-6h)	1.00	Nacht	68.6		1.00		1.00000		0.00		68.6	
	Geometrie			Nr	x/m	y/m	z(abs) /m	! z(rel) /m					
				Geometrie:	446483.41	5840468.22	1.50	1.50					
EZQi008	Bezeichnung	BHKW Längsseite S			Wirkradius /m			99999.00					
	Gruppe	Gruppe 0			Lw (Tag) /dB(A)			67.96					
	Knotenzahl	1			Lw (Nacht) /dB(A)			67.96					
	Länge /m	---			Lw (Ruhe) /dB(A)			67.96					
	Länge /m (2D)	---			D0			0.00					
	Fläche /m²	---			Hohe Quelle			Nein					
					Emission ist			Innenpegel (Lp)					
					C(diffus) /dB			EN 12354-4; B.1-2: -3.0					
	Emiss.-Variante	Summe	16 Hz	31.5 Hz	63 Hz	125 Hz	250 Hz	500 Hz	1000 Hz	2000 Hz	4000 Hz	8000 Hz	
	Tag	Emission	Referenz: MR_Innenpegel_323_3016V12										

	Tag	Dämmung	Referenz: Mauerwerk/Vollziegel 115 mm											
	Tag	Lw /dB	91.9	-	85.5	52.3	62.5	70.4	60.7	48.6	40.1	36.3	43.1	
				-	85.6	53.9	65.3	64.3	59.6	47.9	38.6	37.9	53.4	
				-	88.9	59.2	64.6	70.3	60.7	48.0	39.4	35.9	34.5	
	Nacht	Emission	Referenz: MR_Innenpegel_323_3016V12											
	Nacht	Dämmung	Referenz: Mauerwerk/Vollziegel 115 mm											
	Nacht	Lw /dB	91.9	-	85.5	52.3	62.5	70.4	60.7	48.6	40.1	36.3	43.1	
				-	85.6	53.9	65.3	64.3	59.6	47.9	38.6	37.9	53.4	
				-	88.9	59.2	64.6	70.3	60.7	48.0	39.4	35.9	34.5	
	Ruhe	Emission	Referenz: MR_Innenpegel_323_3016V12											
	Ruhe	Dämmung	Referenz: Mauerwerk/Vollziegel 115 mm											
	Ruhe	Lw /dB	91.9	-	85.5	52.3	62.5	70.4	60.7	48.6	40.1	36.3	43.1	
				-	85.6	53.9	65.3	64.3	59.6	47.9	38.6	37.9	53.4	
				-	88.9	59.2	64.6	70.3	60.7	48.0	39.4	35.9	34.5	
	Beurteilungsvorschrift		Spitzenpegel		Impuls-Zuschlag			Ton-Zuschlag		Info.-Zuschlag			Extra-Zuschlag	
	TA Lärm (2017)		-		0.0			0.0		0.0			-	
	Beurteilungszeitraum / Zeitzone		Dauer /h	Emi.- Max	Lw /dB(A)		n-mal	Einwirkzeit /h		dLi /dB		Lwr /dB(A)		
	mit Ruhezeitzuschlag:													
	Werktag (6h-22h)		16.00										69.9	
	Werktag, RZ (6h-7h)		1.00	Ruhe	68.0		1.00	1.00000		-6.04				
	Werktag (7h-20h)		13.00	Tag	68.0		1.00	13.00000		-0.90				
	Werktag,RZ(20h-22h)		2.00	Ruhe	68.0		1.00	2.00000		-3.03				
	Sonntag (6h-22h)		16.00										71.6	
	So, RZ(6h-9h/20h-22h)		5.00	Ruhe	68.0		1.00	5.00000		0.95				
	So (9h-13h/15h-20h)		9.00	Tag	68.0		1.00	9.00000		-2.50				
	So, RZ(13h-15h)		2.00	Ruhe	68.0		1.00	2.00000		-3.03				
	Nacht (22h-6h)		1.00	Nacht	68.0		1.00	1.00000		0.00			68.0	
	ohne Ruhezeitzuschlag:													
	Werktag (6h-22h)		16.00										68.0	
	Werktag, RZ (6h-7h)		1.00	Ruhe	68.0		1.00	1.00000		-12.04				
	Werktag (7h-20h)		13.00	Tag	68.0		1.00	13.00000		-0.90				
	Werktag,RZ(20h-22h)		2.00	Ruhe	68.0		1.00	2.00000		-9.03				
	Sonntag (6h-22h)		16.00										68.0	
	So, RZ(6h-9h/20h-22h)		5.00	Ruhe	68.0		1.00	5.00000		-5.05				
	So (9h-13h/15h-20h)		9.00	Tag	68.0		1.00	9.00000		-2.50				
	So, RZ(13h-15h)		2.00	Ruhe	68.0		1.00	2.00000		-9.03				
	Nacht (22h-6h)		1.00	Nacht	68.0		1.00	1.00000		0.00			68.0	
	Geometrie				Nr	x/m	y/m	z(abs) /m		! z(rel) /m				
						446482.95	5840457.92	1.50					1.50	
EZQI009	Bezeichnung		BHKW Längsseite S - Tor				Wirkradius /m				99999.00			
	Gruppe		Gruppe 0				Lw (Tag) /dB(A)				66.31			
	Knotenzahl		1				Lw (Nacht) /dB(A)				66.31			
	Länge /m		---				Lw (Ruhe) /dB(A)				66.31			
	Länge /m (2D)		---				D0				0.00			
	Fläche /m²		---				Hohe Quelle				Nein			
							Emission ist				Innenpegel (Lp)			
							C(diffus) /dB				EN 12354-4; B.1-2: -3.0			
	Emiss.-Variante		Summe	16 Hz	31.5 Hz	63 Hz	125 Hz	250 Hz	500 Hz	1000 Hz	2000 Hz	4000 Hz	8000 Hz	
	Tag	Emission	Referenz: MR_Innenpegel_323_3016V12											
	Tag	Dämmung	Referenz: Mauerwerk/Vollziegel 115 mm											
	Tag	Zuschlag /dB		6.0	6.0	6.0	6.0	6.0	6.0	6.0	6.0	6.0	6.0	
				6.0	6.0	6.0	6.0	6.0	6.0	6.0	6.0	6.0	6.0	
				6.0	6.0	6.0	6.0	6.0	6.0	6.0	6.0	6.0	6.0	
		Lw /dB	90.2	-	83.9	50.7	60.9	68.8	59.1	47.0	38.5	34.7	41.5	
				-	84.0	52.3	63.7	62.7	58.0	46.3	37.0	36.3	51.8	
				-	87.3	57.6	63.0	68.7	59.1	46.4	37.8	34.3	32.9	
	Nacht	Emission	Referenz: MR_Innenpegel_323_3016V12											
	Nacht	Dämmung	Referenz: Mauerwerk/Vollziegel 115 mm											
	Nacht	Zuschlag /dB		6.0	6.0	6.0	6.0	6.0	6.0	6.0	6.0	6.0	6.0	
				6.0	6.0	6.0	6.0	6.0	6.0	6.0	6.0	6.0	6.0	
				6.0	6.0	6.0	6.0	6.0	6.0	6.0	6.0	6.0	6.0	
		Lw /dB	90.2	-	83.9	50.7	60.9	68.8	59.1	47.0	38.5	34.7	41.5	
				-	84.0	52.3	63.7	62.7	58.0	46.3	37.0	36.3	51.8	
				-	87.3	57.6	63.0	68.7	59.1	46.4	37.8	34.3	32.9	
	Ruhe	Emission	Referenz: MR_Innenpegel_323_3016V12											
	Ruhe	Dämmung	Referenz: Mauerwerk/Vollziegel 115 mm											

	Ruhe	Zuschlag /dB		6.0	6.0	6.0	6.0	6.0	6.0	6.0	6.0	6.0	6.0	6.0
		Lw /dB	90.2	-	83.9	50.7	60.9	68.8	59.1	47.0	38.5	34.7	41.5	
				-	84.0	52.3	63.7	62.7	58.0	46.3	37.0	36.3	51.8	
				-	87.3	57.6	63.0	68.7	59.1	46.4	37.8	34.3	32.9	
	Beurteilungsvorschrift		Spitzenpegel	Impuls-Zuschlag		Ton-Zuschlag		Info.-Zuschlag			Extra-Zuschlag			
	TA Lärm (2017)		-	0.0		0.0		0.0			0.0			
	Beurteilungszeitraum / Zeitzone		Dauer /h	Emi.-	Lw /dB(A)		n-mal		Einwirkzeit /h		dLi /dB		Lwr /dB(A)	
	mit Ruhezeitzuschlag:													
	Werktag (6h-22h)		16.00											68.2
	Werktag, RZ (6h-7h)		1.00	Ruhe		66.3		1.00		1.00000				-6.04
	Werktag (7h-20h)		13.00	Tag		66.3		1.00		13.00000				-0.90
	Werktag,RZ(20h-22h)		2.00	Ruhe		66.3		1.00		2.00000				-3.03
	Sonntag (6h-22h)		16.00											69.9
	So, RZ(6h-9h/20h-22h)		5.00	Ruhe		66.3		1.00		5.00000				0.95
	So (9h-13h/15h-20h)		9.00	Tag		66.3		1.00		9.00000				-2.50
	So, RZ(13h-15h)		2.00	Ruhe		66.3		1.00		2.00000				-3.03
	Nacht (22h-6h)		1.00	Nacht		66.3		1.00		1.00000			0.00	66.3
	ohne Ruhezeitzuschlag:													
	Werktag (6h-22h)		16.00											66.3
	Werktag, RZ (6h-7h)		1.00	Ruhe		66.3		1.00		1.00000				-12.04
	Werktag (7h-20h)		13.00	Tag		66.3		1.00		13.00000				-0.90
	Werktag,RZ(20h-22h)		2.00	Ruhe		66.3		1.00		2.00000				-9.03
	Sonntag (6h-22h)		16.00											66.3
	So, RZ(6h-9h/20h-22h)		5.00	Ruhe		66.3		1.00		5.00000				-5.05
	So (9h-13h/15h-20h)		9.00	Tag		66.3		1.00		9.00000				-2.50
	So, RZ(13h-15h)		2.00	Ruhe		66.3		1.00		2.00000				-9.03
	Nacht (22h-6h)		1.00	Nacht		66.3		1.00		1.00000			0.00	66.3
	Geometrie				Nr		x/m		y/m		z(abs) /m		! z(rel) /m	
					Geometrie:		446484.49		5840457.88		1.50		1.50	
EZQI010	Bezeichnung		BHKW Giebel				Wirkradius /m				99999.00			
	Gruppe		Gruppe 0				Lw (Tag) /dB(A)				69.91			
	Knotenzahl		1				Lw (Nacht) /dB(A)				69.91			
	Länge /m		---				Lw (Ruhe) /dB(A)				69.91			
	Länge /m (2D)		---				D0				0.00			
	Fläche /m²		---				Hohe Quelle				Nein			
							Emission ist				Innenpegel (Lp)			
							C(diffus) /dB				EN 12354-4; B.1-2: -3.0			
	Emiss.-Variante		Summe	16 Hz	31.5 Hz	63 Hz	125 Hz	250 Hz	500 Hz	1000 Hz	2000 Hz	4000 Hz	8000 Hz	
	Tag	Emission	Referenz: MR_Innenpegel_323_3016V12											
	Tag	Dämmung	Referenz: Mauerwerk/Vollziegel 115 mm											
	Tag	Lw /dB	93.8	-	87.5	54.3	64.5	72.4	62.7	50.6	42.1	38.3	45.1	
				-	87.6	55.9	67.3	66.3	61.6	49.9	40.6	39.9	55.4	
				-	90.9	61.2	66.6	72.3	62.7	50.0	41.4	37.9	36.5	
	Nacht	Emission	Referenz: MR_Innenpegel_323_3016V12											
	Nacht	Dämmung	Referenz: Mauerwerk/Vollziegel 115 mm											
	Nacht	Lw /dB	93.8	-	87.5	54.3	64.5	72.4	62.7	50.6	42.1	38.3	45.1	
				-	87.6	55.9	67.3	66.3	61.6	49.9	40.6	39.9	55.4	
				-	90.9	61.2	66.6	72.3	62.7	50.0	41.4	37.9	36.5	
	Ruhe	Emission	Referenz: MR_Innenpegel_323_3016V12											
	Ruhe	Dämmung	Referenz: Mauerwerk/Vollziegel 115 mm											
	Ruhe	Lw /dB	93.8	-	87.5	54.3	64.5	72.4	62.7	50.6	42.1	38.3	45.1	
				-	87.6	55.9	67.3	66.3	61.6	49.9	40.6	39.9	55.4	
				-	90.9	61.2	66.6	72.3	62.7	50.0	41.4	37.9	36.5	
	Beurteilungsvorschrift		Spitzenpegel	Impuls-Zuschlag		Ton-Zuschlag		Info.-Zuschlag			Extra-Zuschlag			
	TA Lärm (2017)		-	0.0		0.0		0.0			0.0			
	Beurteilungszeitraum / Zeitzone		Dauer /h	Emi.-	Lw /dB(A)		n-mal		Einwirkzeit /h		dLi /dB		Lwr /dB(A)	
	mit Ruhezeitzuschlag:													
	Werktag (6h-22h)		16.00											71.8
	Werktag, RZ (6h-7h)		1.00	Ruhe		69.9		1.00		1.00000				-6.04
	Werktag (7h-20h)		13.00	Tag		69.9		1.00		13.00000				-0.90
	Werktag,RZ(20h-22h)		2.00	Ruhe		69.9		1.00		2.00000				-3.03

	Sonntag (6h-22h)	16.00																73.5						
	So, RZ(6h-9h/20h-22h)	5.00	Ruhe		69.9		1.00	5.00000			0.95													
	So (9h-13h/15h-20h)	9.00	Tag		69.9		1.00	9.00000			-2.50													
	So, RZ(13h-15h)	2.00	Ruhe		69.9		1.00	2.00000			-3.03													
	Nacht (22h-6h)	1.00	Nacht		69.9		1.00	1.00000			0.00							69.9						
	ohne Ruhezeitzuschlag:																							
	Werktag (6h-22h)	16.00																69.9						
	Werktag, RZ (6h-7h)	1.00	Ruhe		69.9		1.00	1.00000			-12.04													
	Werktag (7h-20h)	13.00	Tag		69.9		1.00	13.00000			-0.90													
	Werktag,RZ(20h-22h)	2.00	Ruhe		69.9		1.00	2.00000			-9.03													
	Sonntag (6h-22h)	16.00																69.9						
	So, RZ(6h-9h/20h-22h)	5.00	Ruhe		69.9		1.00	5.00000			-5.05													
	So (9h-13h/15h-20h)	9.00	Tag		69.9		1.00	9.00000			-2.50													
	So, RZ(13h-15h)	2.00	Ruhe		69.9		1.00	2.00000			-9.03													
	Nacht (22h-6h)	1.00	Nacht		69.9		1.00	1.00000			0.00							69.9						
	Geometrie			Nr		x/m	y/m		z(abs) /m	! z(rel) /m														
				Geometrie:		446479.50	5840463.18		1.50	1.50														
EZQi011	Bezeichnung	BHKW-Abgaskamin							Wirkradius /m	99999.00														
	Gruppe	Gruppe 0							Lw (Tag) /dB(A)	90.80														
	Knotenzahl	1							Lw (Nacht) /dB(A)	90.80														
	Länge /m	---							Lw (Ruhe) /dB(A)	90.80														
	Länge /m (2D)	---							D0	0.00														
	Fläche /m²	---							Hohe Quelle	Nein														
									Emission ist	Schallleistungspegel (Lw)														
	Emiss.-Variante	Summe	16 Hz	31.5 Hz	63 Hz	125 Hz	250 Hz	500 Hz	1000 Hz	2000 Hz	4000 Hz	8000 Hz												
	Tag	Emission	Referenz: BHKW_Abgasschall_3016V12																					
	Tag	Dämmung	Referenz: ADNS_40																					
	Tag	Lw /dB	111.2	-	109.1	90.9	83.6	82.5	76.7	73.6	74.4	76.9	77.4	-	92.3	89.3	89.8	82.9	74.8	72.7	76.2	78.1	76.4	
				-	102.7	102.6	98.5	83.5	74.4	72.5	76.8	77.9	81.8											
	Nacht	Emission	Referenz: BHKW_Abgasschall_3016V12																					
	Nacht	Dämmung	Referenz: ADNS_40																					
	Nacht	Lw /dB	111.2	-	109.1	90.9	83.6	82.5	76.7	73.6	74.4	76.9	77.4	-	92.3	89.3	89.8	82.9	74.8	72.7	76.2	78.1	76.4	
				-	102.7	102.6	98.5	83.5	74.4	72.5	76.8	77.9	81.8											
	Ruhe	Emission	Referenz: BHKW_Abgasschall_3016V12																					
	Ruhe	Dämmung	Referenz: ADNS_40																					
	Ruhe	Lw /dB	111.2	-	109.1	90.9	83.6	82.5	76.7	73.6	74.4	76.9	77.4	-	92.3	89.3	89.8	82.9	74.8	72.7	76.2	78.1	76.4	
				-	102.7	102.6	98.5	83.5	74.4	72.5	76.8	77.9	81.8											
	Beurteilungsvorschrift	Spitzenpegel	Impuls-Zuschlag	Ton-Zuschlag	Info.-Zuschlag							Extra-Zuschlag												
	TA Lärm (2017)		-	0.0	0.0	0.0						-	0.0											
	Beurteilungszeitraum / Zeitzone	Dauer /h	Emi.-	Lw /dB(A)	n-mal	Einwirkzeit /h	dLi /dB	Lwr /dB(A)																
	mit Ruhezeitzuschlag:																							
	Werktag (6h-22h)	16.00																						92.7
	Werktag, RZ (6h-7h)	1.00	Ruhe		90.8		1.00	1.00000			-6.04													
	Werktag (7h-20h)	13.00	Tag		90.8		1.00	13.00000			-0.90													
	Werktag,RZ(20h-22h)	2.00	Ruhe		90.8		1.00	2.00000			-3.03													
	Sonntag (6h-22h)	16.00																						94.4
	So, RZ(6h-9h/20h-22h)	5.00	Ruhe		90.8		1.00	5.00000			0.95													
	So (9h-13h/15h-20h)	9.00	Tag		90.8		1.00	9.00000			-2.50													
	So, RZ(13h-15h)	2.00	Ruhe		90.8		1.00	2.00000			-3.03													
	Nacht (22h-6h)	1.00	Nacht		90.8		1.00	1.00000			0.00													90.8
	ohne Ruhezeitzuschlag:																							
	Werktag (6h-22h)	16.00																						90.8
	Werktag, RZ (6h-7h)	1.00	Ruhe		90.8		1.00	1.00000			-12.04													
	Werktag (7h-20h)	13.00	Tag		90.8		1.00	13.00000			-0.90													
	Werktag,RZ(20h-22h)	2.00	Ruhe		90.8		1.00	2.00000			-9.03													
	Sonntag (6h-22h)	16.00																						90.8
	So, RZ(6h-9h/20h-22h)	5.00	Ruhe		90.8		1.00	5.00000			-5.05													
	So (9h-13h/15h-20h)	9.00	Tag		90.8		1.00	9.00000			-2.50													
	So, RZ(13h-15h)	2.00	Ruhe		90.8		1.00	2.00000			-9.03													

	Nacht (22h-6h)	1.00	Nacht	90.8	1.00	1.00000	0.00	90.8					
	Geometrie		Nr	x/m	y/m	z(abs) /m	! z(rel) /m						
			Geometrie:	446482.31	5840466.64	11.45	11.45						
EZQi012	Bezeichnung	Zu-/Abluft 1			Wirkradius /m			99999.00					
	Gruppe	Gruppe 0			Lw (Tag) /dB(A)			85.58					
	Knotenzahl	1			Lw (Nacht) /dB(A)			85.58					
	Länge /m	---			Lw (Ruhe) /dB(A)			85.58					
	Länge /m (2D)	---			D0			0.00					
	Fläche /m²	---			Hohe Quelle			Nein					
					Emission ist			Innenpegel (Lp)					
					C(diffus) /dB			EN 12354-4; B.1-2: -3.0					
	Emiss.-Variante	Summe	16 Hz	31.5 Hz	63 Hz	125 Hz	250 Hz	500 Hz	1000 Hz	2000 Hz	4000 Hz	8000 Hz	
	Tag	Emission	Referenz: MR_Innenpegel_323_3016V12										
	Tag	Dämmung	Referenz: Kulissen										
	Tag	Lw /dB	88.5	-	70.9	70.7	73.9	69.8	64.1	56.0	58.5	65.7	75.5
				-	71.0	72.3	76.7	63.7	63.0	55.3	57.0	67.3	85.8
				-	74.3	77.6	76.0	69.7	64.1	55.4	57.8	65.3	66.9
	Nacht	Emission	Referenz: MR_Innenpegel_323_3016V12										
	Nacht	Dämmung	Referenz: Kulissen										
	Nacht	Lw /dB	88.5	-	70.9	70.7	73.9	69.8	64.1	56.0	58.5	65.7	75.5
				-	71.0	72.3	76.7	63.7	63.0	55.3	57.0	67.3	85.8
				-	74.3	77.6	76.0	69.7	64.1	55.4	57.8	65.3	66.9
	Ruhe	Emission	Referenz: MR_Innenpegel_323_3016V12										
	Ruhe	Dämmung	Referenz: Kulissen										
	Ruhe	Lw /dB	88.5	-	70.9	70.7	73.9	69.8	64.1	56.0	58.5	65.7	75.5
				-	71.0	72.3	76.7	63.7	63.0	55.3	57.0	67.3	85.8
				-	74.3	77.6	76.0	69.7	64.1	55.4	57.8	65.3	66.9
	Beurteilungsvorschrift	Spitzenpegel	Impuls-Zuschlag	Ton-Zuschlag	Info.-Zuschlag				Extra-Zuschlag				
	TA Lärm (2017)	-	0.0	0.0	0.0				0.0				
	Beurteilungszeitraum / Zeitzone	Dauer /h	Emi.-	Lw /dB(A)	n-mal	Einwirkzeit /h	dLi /dB	Lwr /dB(A)					
	mit Ruhezeitzuschlag:												
	Werktag (6h-22h)	16.00						87.5					
	Werktag, RZ (6h-7h)	1.00	Ruhe	85.6	1.00	1.00000	-6.04						
	Werktag (7h-20h)	13.00	Tag	85.6	1.00	13.00000	-0.90						
	Werktag, RZ(20h-22h)	2.00	Ruhe	85.6	1.00	2.00000	-3.03						
	Sonntag (6h-22h)	16.00						89.2					
	So, RZ(6h-9h/20h-22h)	5.00	Ruhe	85.6	1.00	5.00000	0.95						
	So (9h-13h/15h-20h)	9.00	Tag	85.6	1.00	9.00000	-2.50						
	So, RZ(13h-15h)	2.00	Ruhe	85.6	1.00	2.00000	-3.03						
	Nacht (22h-6h)	1.00	Nacht	85.6	1.00	1.00000	0.00	85.6					
	ohne Ruhezeitzuschlag:												
	Werktag (6h-22h)	16.00						85.6					
	Werktag, RZ (6h-7h)	1.00	Ruhe	85.6	1.00	1.00000	-12.04						
	Werktag (7h-20h)	13.00	Tag	85.6	1.00	13.00000	-0.90						
	Werktag, RZ(20h-22h)	2.00	Ruhe	85.6	1.00	2.00000	-9.03						
	Sonntag (6h-22h)	16.00						85.6					
	So, RZ(6h-9h/20h-22h)	5.00	Ruhe	85.6	1.00	5.00000	-5.05						
	So (9h-13h/15h-20h)	9.00	Tag	85.6	1.00	9.00000	-2.50						
	So, RZ(13h-15h)	2.00	Ruhe	85.6	1.00	2.00000	-9.03						
	Nacht (22h-6h)	1.00	Nacht	85.6	1.00	1.00000	0.00	85.6					
	Geometrie		Nr	x/m	y/m	z(abs) /m	! z(rel) /m						
			Geometrie:	446485.85	5840465.17	6.00	6.00						
EZQi013	Bezeichnung	Zu-/Abluft 2			Wirkradius /m			99999.00					
	Gruppe	Gruppe 0			Lw (Tag) /dB(A)			85.58					
	Knotenzahl	1			Lw (Nacht) /dB(A)			85.58					
	Länge /m	---			Lw (Ruhe) /dB(A)			85.58					
	Länge /m (2D)	---			D0			0.00					
	Fläche /m²	---			Hohe Quelle			Nein					
					Emission ist			Innenpegel (Lp)					
					C(diffus) /dB			EN 12354-4; B.1-2: -3.0					
	Emiss.-Variante	Summe	16 Hz	31.5 Hz	63 Hz	125 Hz	250 Hz	500 Hz	1000 Hz	2000 Hz	4000 Hz	8000 Hz	
	Tag	Emission	Referenz: MR_Innenpegel_323_3016V12										
	Tag	Dämmung	Referenz: Kulissen										

	Tag	Lw /dB	88.5	-	70.9	70.7	73.9	69.8	64.1	56.0	58.5	65.7	75.5	
				-	71.0	72.3	76.7	63.7	63.0	55.3	57.0	67.3	85.8	
				-	74.3	77.6	76.0	69.7	64.1	55.4	57.8	65.3	66.9	
	Nacht	Emission	Referenz: MR_Innenpegel_323_3016V12											
	Nacht	Dämmung	Referenz: Kulissen											
	Nacht	Lw /dB	88.5	-	70.9	70.7	73.9	69.8	64.1	56.0	58.5	65.7	75.5	
				-	71.0	72.3	76.7	63.7	63.0	55.3	57.0	67.3	85.8	
				-	74.3	77.6	76.0	69.7	64.1	55.4	57.8	65.3	66.9	
	Ruhe	Emission	Referenz: MR_Innenpegel_323_3016V12											
	Ruhe	Dämmung	Referenz: Kulissen											
	Ruhe	Lw /dB	88.5	-	70.9	70.7	73.9	69.8	64.1	56.0	58.5	65.7	75.5	
				-	71.0	72.3	76.7	63.7	63.0	55.3	57.0	67.3	85.8	
				-	74.3	77.6	76.0	69.7	64.1	55.4	57.8	65.3	66.9	
	Beurteilungsvorschrift		Spitzenpegel		Impuls-Zuschlag		Ton-Zuschlag		Info.-Zuschlag			Extra-Zuschlag		
	TA Lärm (2017)		-		0.0		0.0		0.0			-		
	Beurteilungszeitraum / Zeitzone		Dauer /h	Emi.- Mal	Lw /dB(A)		n-mal		Einwirkzeit /h		dLi /dB		Lwr /dB(A)	
	mit Ruhezeitzuschlag:													
	Werktag (6h-22h)		16.00										87.5	
	Werktag, RZ (6h-7h)		1.00	Ruhe	85.6		1.00		1.00000		-6.04			
	Werktag (7h-20h)		13.00	Tag	85.6		1.00		13.00000		-0.90			
	Werktag, RZ(20h-22h)		2.00	Ruhe	85.6		1.00		2.00000		-3.03			
	Sonntag (6h-22h)		16.00										89.2	
	So, RZ(6h-9h/20h-22h)		5.00	Ruhe	85.6		1.00		5.00000		0.95			
	So (9h-13h/15h-20h)		9.00	Tag	85.6		1.00		9.00000		-2.50			
	So, RZ(13h-15h)		2.00	Ruhe	85.6		1.00		2.00000		-3.03			
	Nacht (22h-6h)		1.00	Nacht	85.6		1.00		1.00000		0.00		85.6	
	ohne Ruhezeitzuschlag:													
	Werktag (6h-22h)		16.00										85.6	
	Werktag, RZ (6h-7h)		1.00	Ruhe	85.6		1.00		1.00000		-12.04			
	Werktag (7h-20h)		13.00	Tag	85.6		1.00		13.00000		-0.90			
	Werktag, RZ(20h-22h)		2.00	Ruhe	85.6		1.00		2.00000		-9.03			
	Sonntag (6h-22h)		16.00										85.6	
	So, RZ(6h-9h/20h-22h)		5.00	Ruhe	85.6		1.00		5.00000		-5.05			
	So (9h-13h/15h-20h)		9.00	Tag	85.6		1.00		9.00000		-2.50			
	So, RZ(13h-15h)		2.00	Ruhe	85.6		1.00		2.00000		-9.03			
	Nacht (22h-6h)		1.00	Nacht	85.6		1.00		1.00000		0.00		85.6	
	Geometrie				Nr		x/m		y/m		z(abs) /m		! z(rel) /m	
					Geometrie:		446480.28		5840464.88		6.00		6.00	
EZQI014	Bezeichnung		BHKW Dach				Wirkradius /m				99999.00			
	Gruppe		Gruppe 0				Lw (Tag) /dB(A)				70.19			
	Knotenzahl		1				Lw (Nacht) /dB(A)				70.19			
	Länge /m		---				Lw (Ruhe) /dB(A)				70.19			
	Länge /m (2D)		---				D0				0.00			
	Fläche /m²		---				Hohe Quelle				Nein			
							Emission ist				Innenpegel (Lp)			
							C(diffus) /dB				EN 12354-4; B.1-2: -3.0			
	Emiss.-Variante		Summe		16 Hz	31.5 Hz	63 Hz	125 Hz	250 Hz	500 Hz	1000 Hz	2000 Hz	4000 Hz	8000 Hz
	Tag	Emission	Referenz: MR_Innenpegel_323_3016V12											
	Tag	Dämmung	Referenz: Dach/Stahlbeton/Kies 100 mm											
	Tag	Lw /dB	91.8	-	85.4	53.2	63.4	73.3	62.6	49.5	39.0	32.2	39.0	
				-	85.5	54.8	66.2	67.2	61.5	48.8	37.5	33.8	49.3	
				-	88.8	60.1	65.5	73.2	62.6	48.9	38.3	31.8	30.4	
	Nacht	Emission	Referenz: MR_Innenpegel_323_3016V12											
	Nacht	Dämmung	Referenz: Dach/Stahlbeton/Kies 100 mm											
	Nacht	Lw /dB	91.8	-	85.4	53.2	63.4	73.3	62.6	49.5	39.0	32.2	39.0	
				-	85.5	54.8	66.2	67.2	61.5	48.8	37.5	33.8	49.3	
				-	88.8	60.1	65.5	73.2	62.6	48.9	38.3	31.8	30.4	
	Ruhe	Emission	Referenz: MR_Innenpegel_323_3016V12											
	Ruhe	Dämmung	Referenz: Dach/Stahlbeton/Kies 100 mm											
	Ruhe	Lw /dB	91.8	-	85.4	53.2	63.4	73.3	62.6	49.5	39.0	32.2	39.0	
				-	85.5	54.8	66.2	67.2	61.5	48.8	37.5	33.8	49.3	
				-	88.8	60.1	65.5	73.2	62.6	48.9	38.3	31.8	30.4	
	Beurteilungsvorschrift		Spitzenpegel		Impuls-Zuschlag		Ton-Zuschlag		Info.-Zuschlag			Extra-Zuschlag		
	TA Lärm (2017)		-		0.0		0.0		0.0			-		
	Beurteilungszeitraum / Zeitzone		Dauer /h	Emi.- Mal	Lw /dB(A)		n-mal		Einwirkzeit /h		dLi /dB		Lwr /dB(A)	

mit Ruhezeitzuschlag:														
Werktag (6h-22h)	16.00													72.1
Werktag, RZ (6h-7h)	1.00	Ruhe	70.2	1.00	1.00000									-6.04
Werktag (7h-20h)	13.00	Tag	70.2	1.00	13.00000									-0.90
Werktag,RZ(20h-22h)	2.00	Ruhe	70.2	1.00	2.00000									-3.03
Sonntag (6h-22h)	16.00													73.8
So, RZ(6h-9h/20h-22h)	5.00	Ruhe	70.2	1.00	5.00000									0.95
So (9h-13h/15h-20h)	9.00	Tag	70.2	1.00	9.00000									-2.50
So, RZ(13h-15h)	2.00	Ruhe	70.2	1.00	2.00000									-3.03
Nacht (22h-6h)	1.00	Nacht	70.2	1.00	1.00000									0.00
ohne Ruhezeitzuschlag:														
Werktag (6h-22h)	16.00													70.2
Werktag, RZ (6h-7h)	1.00	Ruhe	70.2	1.00	1.00000									-12.04
Werktag (7h-20h)	13.00	Tag	70.2	1.00	13.00000									-0.90
Werktag,RZ(20h-22h)	2.00	Ruhe	70.2	1.00	2.00000									-9.03
Sonntag (6h-22h)	16.00													70.2
So, RZ(6h-9h/20h-22h)	5.00	Ruhe	70.2	1.00	5.00000									-5.05
So (9h-13h/15h-20h)	9.00	Tag	70.2	1.00	9.00000									-2.50
So, RZ(13h-15h)	2.00	Ruhe	70.2	1.00	2.00000									-9.03
Nacht (22h-6h)	1.00	Nacht	70.2	1.00	1.00000									0.00
Geometrie			Nr		x/m		y/m		z(abs) /m		! z(rel) /m			
			Geometrie:		446483.99		5840463.10		3.00		3.00			
EZQi015	Bezeichnung	Feststoffdosierer			Wirkradius /m			99999.00						
	Gruppe	Gruppe 0			D0			0.00						
	Knotenzahl	1			Hohe Quelle			Nein						
	Länge /m	---			Emission ist			Schalleistungspegel (Lw)						
	Länge /m (2D)	---			Emi.Variant	Emission	Dämmung	Zuschlag	Lw					
	Fläche /m²	---				dB(A)	dB	dB	dB(A)					
					Tag	95.00	-	-	95.00					
					Nacht	95.00	-	-	95.00					
					Ruhe	95.00	-	-	95.00					
	Beurteilungsvorschrift	Spitzenpegel	Impuls-Zuschlag	Ton-Zuschlag	Info.-Zuschlag			Extra-Zuschlag						
	TA Lärm (2017)	-	0.0	0.0	0.0			-	0.0					
	Beurteilungszeitraum / Zeitzone	Dauer /h	Emi.- Max	Lw /dB(A)	n-mal	Einwirkzeit /h	dLi /dB	Lwr /dB(A)						
mit Ruhezeitzuschlag:														
Werktag (6h-22h)	16.00													90.9
Werktag, RZ (6h-7h)	1.00	Ruhe	95.0	1.00	0.25000									-12.06
Werktag (7h-20h)	13.00	Tag	95.0	1.00	3.25000									-6.92
Werktag,RZ(20h-22h)	2.00	Ruhe	95.0	1.00	0.50000									-9.05
Sonntag (6h-22h)	16.00													92.6
So, RZ(6h-9h/20h-22h)	5.00	Ruhe	95.0	1.00	1.25000									-5.07
So (9h-13h/15h-20h)	9.00	Tag	95.0	1.00	2.25000									-8.52
So, RZ(13h-15h)	2.00	Ruhe	95.0	1.00	0.50000									-9.05
Nacht (22h-6h)	1.00	Nacht	95.0	1.00	0.25000									-6.02
ohne Ruhezeitzuschlag:														
Werktag (6h-22h)	16.00													89.0
Werktag, RZ (6h-7h)	1.00	Ruhe	95.0	1.00	0.25000									-18.06
Werktag (7h-20h)	13.00	Tag	95.0	1.00	3.25000									-6.92
Werktag,RZ(20h-22h)	2.00	Ruhe	95.0	1.00	0.50000									-15.05
Sonntag (6h-22h)	16.00													89.0
So, RZ(6h-9h/20h-22h)	5.00	Ruhe	95.0	1.00	1.25000									-11.07
So (9h-13h/15h-20h)	9.00	Tag	95.0	1.00	2.25000									-8.52
So, RZ(13h-15h)	2.00	Ruhe	95.0	1.00	0.50000									-15.05
Nacht (22h-6h)	1.00	Nacht	95.0	1.00	0.25000									-6.02
Geometrie			Nr		x/m		y/m		z(abs) /m		! z(rel) /m			
			Geometrie:		446474.78		5840528.44		4.00		4.00			
EZQi016	Bezeichnung	Notkühler			Wirkradius /m			99999.00						
	Gruppe	Gruppe 0			D0			0.00						
	Knotenzahl	1			Hohe Quelle			Nein						

	Länge /m	---	Emission ist			Schallleistungspegel (Lw)	
			Emi.Variant	Emission	Dämmung	Zuschlag	Lw
	Länge /m (2D)	---		dB(A)	dB	dB	dB(A)
	Fläche /m²	---		dB(A)	dB	dB	dB(A)
			Tag	86.00	-	-	86.00
			Nacht	86.00	-	-	86.00
			Ruhe	86.00	-	-	86.00
Beurteilungsvorschrift	Spitzenpegel	Impuls-Zuschlag	Ton-Zuschlag	Info.-Zuschlag	Extra-Zuschlag		
TA Lärm (2017)	-	0.0	0.0	0.0	-	0.0	
Beurteilungszeitraum / Zeitzone	Dauer /h	Emi.- Max	Lw /dB(A)	n-mal	Einwirkzeit /h	dLi /dB	Lwr /dB(A)
mit Ruhezeitzuschlag:							
Werktag (6h-22h)	16.00						87.9
Werktag, RZ (6h-7h)	1.00	Ruhe	86.0	1.00	1.00000	-6.04	
Werktag (7h-20h)	13.00	Tag	86.0	1.00	13.00000	-0.90	
Werktag,RZ(20h-22h)	2.00	Ruhe	86.0	1.00	2.00000	-3.03	
Sonntag (6h-22h)	16.00						89.6
So, RZ(6h-9h/20h-22h)	5.00	Ruhe	86.0	1.00	5.00000	0.95	
So (9h-13h/15h-20h)	9.00	Tag	86.0	1.00	9.00000	-2.50	
So, RZ(13h-15h)	2.00	Ruhe	86.0	1.00	2.00000	-3.03	
Nacht (22h-6h)	1.00	Nacht	86.0	1.00	1.00000	0.00	86.0
ohne Ruhezeitzuschlag:							
Werktag (6h-22h)	16.00						86.0
Werktag, RZ (6h-7h)	1.00	Ruhe	86.0	1.00	1.00000	-12.04	
Werktag (7h-20h)	13.00	Tag	86.0	1.00	13.00000	-0.90	
Werktag,RZ(20h-22h)	2.00	Ruhe	86.0	1.00	2.00000	-9.03	
Sonntag (6h-22h)	16.00						86.0
So, RZ(6h-9h/20h-22h)	5.00	Ruhe	86.0	1.00	5.00000	-5.05	
So (9h-13h/15h-20h)	9.00	Tag	86.0	1.00	9.00000	-2.50	
So, RZ(13h-15h)	2.00	Ruhe	86.0	1.00	2.00000	-9.03	
Nacht (22h-6h)	1.00	Nacht	86.0	1.00	1.00000	0.00	86.0
Geometrie	Nr		x/m	y/m	z(abs) /m	! z(rel) /m	
Geometrie:			446482.75	5840464.93	6.00	6.00	
EZQI017	Bezeichnung	Gemischkühler	Wirkradius /m			99999.00	
	Gruppe	Gruppe 0	D0			0.00	
	Knotenzahl	1	Hohe Quelle			Nein	
	Länge /m	---	Emission ist			Schallleistungspegel (Lw)	
	Länge /m (2D)	---	Emi.Variant	Emission	Dämmung	Zuschlag	Lw
	Fläche /m²	---		dB(A)	dB	dB	dB(A)
			Tag	83.00	-	-	83.00
			Nacht	83.00	-	-	83.00
			Ruhe	83.00	-	-	83.00
Beurteilungsvorschrift	Spitzenpegel	Impuls-Zuschlag	Ton-Zuschlag	Info.-Zuschlag	Extra-Zuschlag		
TA Lärm (2017)	-	0.0	0.0	0.0	-	0.0	
Beurteilungszeitraum / Zeitzone	Dauer /h	Emi.- Max	Lw /dB(A)	n-mal	Einwirkzeit /h	dLi /dB	Lwr /dB(A)
mit Ruhezeitzuschlag:							
Werktag (6h-22h)	16.00						84.9
Werktag, RZ (6h-7h)	1.00	Ruhe	83.0	1.00	1.00000	-6.04	
Werktag (7h-20h)	13.00	Tag	83.0	1.00	13.00000	-0.90	
Werktag,RZ(20h-22h)	2.00	Ruhe	83.0	1.00	2.00000	-3.03	
Sonntag (6h-22h)	16.00						86.6
So, RZ(6h-9h/20h-22h)	5.00	Ruhe	83.0	1.00	5.00000	0.95	
So (9h-13h/15h-20h)	9.00	Tag	83.0	1.00	9.00000	-2.50	
So, RZ(13h-15h)	2.00	Ruhe	83.0	1.00	2.00000	-3.03	
Nacht (22h-6h)	1.00	Nacht	83.0	1.00	1.00000	0.00	83.0
ohne Ruhezeitzuschlag:							
Werktag (6h-22h)	16.00						83.0
Werktag, RZ (6h-7h)	1.00	Ruhe	83.0	1.00	1.00000	-12.04	
Werktag (7h-20h)	13.00	Tag	83.0	1.00	13.00000	-0.90	
Werktag,RZ(20h-22h)	2.00	Ruhe	83.0	1.00	2.00000	-9.03	

	Sonntag (6h-22h)	16.00							83.0
	So, RZ(6h-9h/20h-22h)	5.00	Ruhe	83.0	1.00	5.00000	-5.05		
	So (9h-13h/15h-20h)	9.00	Tag	83.0	1.00	9.00000	-2.50		
	So, RZ(13h-15h)	2.00	Ruhe	83.0	1.00	2.00000	-9.03		
	Nacht (22h-6h)	1.00	Nacht	83.0	1.00	1.00000	0.00		83.0
	Geometrie			Nr	x/m	y/m	z(abs) /m		! z(rel) /m
				Geometrie:	446483.48	5840466.61	6.00		6.00
EZQi018	Bezeichnung	Beschicken des Feststoffdosierers			Wirkradius /m			99999.00	
	Gruppe	Gruppe 0			D0			0.00	
	Knotenzahl	1			Hohe Quelle			Nein	
	Länge /m	---			Emission ist			Schalleistungspegel (Lw)	
	Länge /m (2D)	---			Emi.Variant	Emission	Dämmung	Zuschlag	Lw
	Fläche /m²	---				dB(A)	dB	dB	dB(A)
					Tag	105.00	-	-	105.00
					Nacht	-99.00	-	-	-99.00
					Ruhe	105.00	-	-	105.00
	Beurteilungsvorschrift	Spitzenpegel	Impuls-Zuschlag	Ton-Zuschlag	Info.-Zuschlag			Extra-Zuschlag	
	TA Lärm (2017)	-	0.0	0.0	0.0			-	0.0
	Beurteilungszeitraum / Zeitzone	Dauer /h	Emi.-	Lw /dB(A)	n-mal	Einwirkzeit /h	dLi /dB	Lwr /dB(A)	
	mit Ruhezeitzuschlag:								
	Werktag (6h-22h)	16.00							102.6
	Werktag, RZ (6h-7h)	1.00	Ruhe	105.0	1.00	1.00000	-6.04		
	Werktag (7h-20h)	13.00	Tag	105.0	1.00	1.33000	-10.80		
	Werktag,RZ(20h-22h)	2.00	Ruhe	105.0	1.00	1.00000	-6.04		
	Sonntag (6h-22h)	16.00							102.6
	So, RZ(6h-9h/20h-22h)	5.00	Ruhe	105.0	1.00	1.00000	-6.04		
	So (9h-13h/15h-20h)	9.00	Tag	105.0	1.00	1.33000	-10.80		
	So, RZ(13h-15h)	2.00	Ruhe	105.0	1.00	1.00000	-6.04		
	Nacht (22h-6h)	1.00	Nacht	-	1.00	0.00000	-99.00		-
	ohne Ruhezeitzuschlag:								
	Werktag (6h-22h)	16.00							98.2
	Werktag, RZ (6h-7h)	1.00	Ruhe	105.0	1.00	1.00000	-12.04		
	Werktag (7h-20h)	13.00	Tag	105.0	1.00	1.33000	-10.80		
	Werktag,RZ(20h-22h)	2.00	Ruhe	105.0	1.00	1.00000	-12.04		
	Sonntag (6h-22h)	16.00							98.2
	So, RZ(6h-9h/20h-22h)	5.00	Ruhe	105.0	1.00	1.00000	-12.04		
	So (9h-13h/15h-20h)	9.00	Tag	105.0	1.00	1.33000	-10.80		
	So, RZ(13h-15h)	2.00	Ruhe	105.0	1.00	1.00000	-12.04		
	Nacht (22h-6h)	1.00	Nacht	-	1.00	0.00000	-99.00		-
	Geometrie			Nr	x/m	y/m	! z(abs) /m		z(rel) /m
				Geometrie:	446473.08	5840528.84	2.00		2.00
EZQi019	Bezeichnung	Einlagern Festmist			Wirkradius /m			99999.00	
	Gruppe	Gruppe 0			D0			0.00	
	Knotenzahl	1			Hohe Quelle			Nein	
	Länge /m	---			Emission ist			Schalleistungspegel (Lw)	
	Länge /m (2D)	---			Emi.Variant	Emission	Dämmung	Zuschlag	Lw
	Fläche /m²	---				dB(A)	dB	dB	dB(A)
					Tag	105.00	-	-	105.00
					Nacht	-99.00	-	-	-99.00
					Ruhe	105.00	-	-	105.00
	Beurteilungsvorschrift	Spitzenpegel	Impuls-Zuschlag	Ton-Zuschlag	Info.-Zuschlag			Extra-Zuschlag	
	TA Lärm (2017)	-	0.0	0.0	0.0			-	0.0
	Beurteilungszeitraum / Zeitzone	Dauer /h	Emi.-	Lw /dB(A)	n-mal	Einwirkzeit /h	dLi /dB	Lwr /dB(A)	
	mit Ruhezeitzuschlag:								
	Werktag (6h-22h)	16.00							106.9
	Werktag, RZ (6h-7h)	1.00	Ruhe	105.0	1.00	1.00000	-6.04		
	Werktag (7h-20h)	13.00	Tag	105.0	1.00	13.00000	-0.90		
	Werktag,RZ(20h-22h)	2.00	Ruhe	105.0	1.00	2.00000	-3.03		
	Sonntag (6h-22h)	16.00							108.6
	So, RZ(6h-9h/20h-22h)	5.00	Ruhe	105.0	1.00	5.00000	0.95		

	So (9h-13h/15h-20h)	9.00	Tag	105.0	1.00	9.00000	-2.50		
	So, RZ(13h-15h)	2.00	Ruhe	105.0	1.00	2.00000	-3.03		
	Nacht (22h-6h)	1.00	Nacht	-	1.00	1.00000	0.00	-	
ohne Ruhezeitzuschlag:									
	Werktag (6h-22h)	16.00						105.0	
	Werktag, RZ (6h-7h)	1.00	Ruhe	105.0	1.00	1.00000	-12.04		
	Werktag (7h-20h)	13.00	Tag	105.0	1.00	13.00000	-0.90		
	Werktag,RZ(20h-22h)	2.00	Ruhe	105.0	1.00	2.00000	-9.03		
	Sonntag (6h-22h)	16.00						105.0	
	So, RZ(6h-9h/20h-22h)	5.00	Ruhe	105.0	1.00	5.00000	-5.05		
	So (9h-13h/15h-20h)	9.00	Tag	105.0	1.00	9.00000	-2.50		
	So, RZ(13h-15h)	2.00	Ruhe	105.0	1.00	2.00000	-9.03		
	Nacht (22h-6h)	1.00	Nacht	-	1.00	1.00000	0.00	-	
	Geometrie			Nr	x/m	y/m	! z(abs) /m	z(rel) /m	
				Geometrie:	446409.78	5840499.84	0.00	0.00	
EZQi020	Bezeichnung	Entnahme Inputstoffe			Wirkradius /m		99999.00		
	Gruppe	Gruppe 0			D0		0.00		
	Knotenzahl	1			Hohe Quelle		Nein		
	Länge /m	---			Emission ist		Schalleistungspegel (Lw)		
	Länge /m (2D)	---			Emi.Variant	Emission	Dämmung	Zuschlag	Lw
	Fläche /m²	---				dB(A)	dB	dB	dB(A)
					Tag	105.00	-	-	105.00
					Nacht	-99.00	-	-	-99.00
					Ruhe	105.00	-	-	105.00
	Beurteilungsvorschrift	Spitzenpegel	Impuls-Zuschlag	Ton-Zuschlag	Info.-Zuschlag			Extra-Zuschlag	
	TA Lärm (2017)	-	0.0	0.0	0.0			0.0	
	Beurteilungszeitraum / Zeitzone	Dauer /h	Emi.-	Lw /dB(A)	n-mal	Einwirkzeit /h	dLi /dB	Lwr /dB(A)	
mit Ruhezeitzuschlag:									
	Werktag (6h-22h)	16.00						102.6	
	Werktag, RZ (6h-7h)	1.00	Ruhe	105.0	1.00	1.00000	-6.04		
	Werktag (7h-20h)	13.00	Tag	105.0	1.00	1.33000	-10.80		
	Werktag,RZ(20h-22h)	2.00	Ruhe	105.0	1.00	1.00000	-6.04		
	Sonntag (6h-22h)	16.00						102.6	
	So, RZ(6h-9h/20h-22h)	5.00	Ruhe	105.0	1.00	1.00000	-6.04		
	So (9h-13h/15h-20h)	9.00	Tag	105.0	1.00	1.33000	-10.80		
	So, RZ(13h-15h)	2.00	Ruhe	105.0	1.00	1.00000	-6.04		
	Nacht (22h-6h)	1.00	Nacht	-	1.00	0.00000	-99.00	-	
ohne Ruhezeitzuschlag:									
	Werktag (6h-22h)	16.00						98.2	
	Werktag, RZ (6h-7h)	1.00	Ruhe	105.0	1.00	1.00000	-12.04		
	Werktag (7h-20h)	13.00	Tag	105.0	1.00	1.33000	-10.80		
	Werktag,RZ(20h-22h)	2.00	Ruhe	105.0	1.00	1.00000	-12.04		
	Sonntag (6h-22h)	16.00						98.2	
	So, RZ(6h-9h/20h-22h)	5.00	Ruhe	105.0	1.00	1.00000	-12.04		
	So (9h-13h/15h-20h)	9.00	Tag	105.0	1.00	1.33000	-10.80		
	So, RZ(13h-15h)	2.00	Ruhe	105.0	1.00	1.00000	-12.04		
	Nacht (22h-6h)	1.00	Nacht	-	1.00	0.00000	-99.00	-	
	Geometrie			Nr	x/m	y/m	! z(abs) /m	z(rel) /m	
				Geometrie:	446422.09	5840510.11	2.00	2.00	
EZQi021	Bezeichnung	Befüllen Gärprodukttransporter 1			Wirkradius /m		99999.00		
	Gruppe	Gruppe 0			D0		0.00		
	Knotenzahl	1			Hohe Quelle		Nein		
	Länge /m	---			Emission ist		Schalleistungspegel (Lw)		
	Länge /m (2D)	---			Emi.Variant	Emission	Dämmung	Zuschlag	Lw
	Fläche /m²	---				dB(A)	dB	dB	dB(A)
					Tag	105.00	-	-	105.00
					Nacht	-99.00	-	-	-99.00
					Ruhe	105.00	-	-	105.00
	Beurteilungsvorschrift	Spitzenpegel	Impuls-Zuschlag	Ton-Zuschlag	Info.-Zuschlag			Extra-Zuschlag	
	TA Lärm (2017)	-	0.0	0.0	0.0			0.0	

	Beurteilungszeitraum / Zeitzone	Dauer /h	Emi.- Max	Lw /dB(A)	n-mal	Einwirkzeit /h	dLi /dB	Lwr /dB(A)
	mit Ruhezeitzuschlag:							
	Werktag (6h-22h)	16.00						106.9
	Werktag, RZ (6h-7h)	1.00	Ruhe	105.0	1.00	1.00000	-6.04	
	Werktag (7h-20h)	13.00	Tag	105.0	1.00	13.00000	-0.90	
	Werktag,RZ(20h-22h)	2.00	Ruhe	105.0	1.00	2.00000	-3.03	
	Sonntag (6h-22h)	16.00						108.6
	So, RZ(6h-9h/20h-22h)	5.00	Ruhe	105.0	1.00	5.00000	0.95	
	So (9h-13h/15h-20h)	9.00	Tag	105.0	1.00	9.00000	-2.50	
	So, RZ(13h-15h)	2.00	Ruhe	105.0	1.00	2.00000	-3.03	
	Nacht (22h-6h)	1.00	Nacht	-	1.00	0.00000	-99.00	-
	ohne Ruhezeitzuschlag:							
	Werktag (6h-22h)	16.00						105.0
	Werktag, RZ (6h-7h)	1.00	Ruhe	105.0	1.00	1.00000	-12.04	
	Werktag (7h-20h)	13.00	Tag	105.0	1.00	13.00000	-0.90	
	Werktag,RZ(20h-22h)	2.00	Ruhe	105.0	1.00	2.00000	-9.03	
	Sonntag (6h-22h)	16.00						105.0
	So, RZ(6h-9h/20h-22h)	5.00	Ruhe	105.0	1.00	5.00000	-5.05	
	So (9h-13h/15h-20h)	9.00	Tag	105.0	1.00	9.00000	-2.50	
	So, RZ(13h-15h)	2.00	Ruhe	105.0	1.00	2.00000	-9.03	
	Nacht (22h-6h)	1.00	Nacht	-	1.00	0.00000	-99.00	-
	Geometrie			Nr	x/m	y/m	z(abs) /m	! z(rel) /m
				Geometrie:	446469.85	5840513.87	2.00	2.00
EZQi022	Bezeichnung	Befüllen Gärprodukttransporter 2			Wirkradius /m			99999.00
	Gruppe	Gruppe 0			D0			0.00
	Knotenzahl	1			Hohe Quelle			Nein
	Länge /m	---			Emission ist			Schalleistungspegel (Lw)
	Länge /m (2D)	---			Emi.Variant	Emission	Dämmung	Zuschlag
	Fläche /m²	---				dB(A)	dB	Lw
						dB	dB	dB(A)
					Tag	105.00	-	105.00
					Nacht	-99.00	-	-99.00
					Ruhe	105.00	-	105.00
	Beurteilungsvorschrift	Spitzenpegel	Impuls-Zuschlag	Ton-Zuschlag	Info.-Zuschlag		Extra-Zuschlag	
	TA Lärm (2017)	-	0.0	0.0	0.0		0.0	
	Beurteilungszeitraum / Zeitzone	Dauer /h	Emi.- Max	Lw /dB(A)	n-mal	Einwirkzeit /h	dLi /dB	Lwr /dB(A)
	mit Ruhezeitzuschlag:							
	Werktag (6h-22h)	16.00						105.4
	Werktag, RZ (6h-7h)	1.00	Ruhe	105.0	1.00	1.00000	-6.04	
	Werktag (7h-20h)	13.00	Tag	105.0	1.00	9.67000	-2.19	
	Werktag,RZ(20h-22h)	2.00	Ruhe	105.0	1.00	1.00000	-6.04	
	Sonntag (6h-22h)	16.00						106.1
	So, RZ(6h-9h/20h-22h)	5.00	Ruhe	105.0	1.00	2.00000	-3.03	
	So (9h-13h/15h-20h)	9.00	Tag	105.0	1.00	8.67000	-2.66	
	So, RZ(13h-15h)	2.00	Ruhe	105.0	1.00	1.00000	-6.04	
	Nacht (22h-6h)	1.00	Nacht	-	1.00	0.00000	-99.00	-
	ohne Ruhezeitzuschlag:							
	Werktag (6h-22h)	16.00						103.6
	Werktag, RZ (6h-7h)	1.00	Ruhe	105.0	1.00	1.00000	-12.04	
	Werktag (7h-20h)	13.00	Tag	105.0	1.00	9.67000	-2.19	
	Werktag,RZ(20h-22h)	2.00	Ruhe	105.0	1.00	1.00000	-12.04	
	Sonntag (6h-22h)	16.00						103.6
	So, RZ(6h-9h/20h-22h)	5.00	Ruhe	105.0	1.00	2.00000	-9.03	
	So (9h-13h/15h-20h)	9.00	Tag	105.0	1.00	8.67000	-2.66	
	So, RZ(13h-15h)	2.00	Ruhe	105.0	1.00	1.00000	-12.04	
	Nacht (22h-6h)	1.00	Nacht	-	1.00	0.00000	-99.00	-
	Geometrie			Nr	x/m	y/m	z(abs) /m	! z(rel) /m
				Geometrie:	446433.61	5840533.66	2.00	2.00
EZQi023	Bezeichnung	Tragluftstützgebläse 1			Wirkradius /m			99999.00

	Gruppe	Gruppe 0		D0				0.00
	Knotenzahl	1		Hohe Quelle				Nein
	Länge /m	---		Emission ist				Schalleistungspegel (Lw)
	Länge /m (2D)	---		Emi.Variant	Emission	Dämmung	Zuschlag	Lw
	Fläche /m²	---			dB(A)	dB	dB	dB(A)
				Tag	87.00	-	-	87.00
				Nacht	87.00	-	-	87.00
				Ruhe	87.00	-	-	87.00
	Beurteilungsvorschrift	Spitzenpegel	Impuls-Zuschlag	Ton-Zuschlag	Info.-Zuschlag			Extra-Zuschlag
	TA Lärm (2017)	-	0.0	0.0	0.0			0.0
	Beurteilungszeitraum / Zeitzone	Dauer /h	Emi.- Max	Lw /dB(A)	n-mal	Einwirkzeit /h	dLi /dB	Lwr /dB(A)
	mit Ruhezeitzuschlag:							
	Werktag (6h-22h)	16.00						85.9
	Werktag, RZ (6h-7h)	1.00	Ruhe	87.0	1.00	0.50000	-9.05	
	Werktag (7h-20h)	13.00	Tag	87.0	1.00	6.50000	-3.91	
	Werktag,RZ(20h-22h)	2.00	Ruhe	87.0	1.00	1.00000	-6.04	
	Sonntag (6h-22h)	16.00						87.6
	So, RZ(6h-9h/20h-22h)	5.00	Ruhe	87.0	1.00	2.50000	-2.06	
	So (9h-13h/15h-20h)	9.00	Tag	87.0	1.00	4.50000	-5.51	
	So, RZ(13h-15h)	2.00	Ruhe	87.0	1.00	1.00000	-6.04	
	Nacht (22h-6h)	1.00	Nacht	87.0	1.00	0.50000	-3.01	84.0
	ohne Ruhezeitzuschlag:							
	Werktag (6h-22h)	16.00						84.0
	Werktag, RZ (6h-7h)	1.00	Ruhe	87.0	1.00	0.50000	-15.05	
	Werktag (7h-20h)	13.00	Tag	87.0	1.00	6.50000	-3.91	
	Werktag,RZ(20h-22h)	2.00	Ruhe	87.0	1.00	1.00000	-12.04	
	Sonntag (6h-22h)	16.00						84.0
	So, RZ(6h-9h/20h-22h)	5.00	Ruhe	87.0	1.00	2.50000	-8.06	
	So (9h-13h/15h-20h)	9.00	Tag	87.0	1.00	4.50000	-5.51	
	So, RZ(13h-15h)	2.00	Ruhe	87.0	1.00	1.00000	-12.04	
	Nacht (22h-6h)	1.00	Nacht	87.0	1.00	0.50000	-3.01	84.0
	Geometrie			Nr	x/m	y/m	z(abs) /m	! z(rel) /m
				Geometrie:	446418.10	5840565.66	1.00	1.00
EZQi024	Bezeichnung	Tragluftstützgebläse 2		Wirkradius /m				99999.00
	Gruppe	Gruppe 0		D0				0.00
	Knotenzahl	1		Hohe Quelle				Nein
	Länge /m	---		Emission ist				Schalleistungspegel (Lw)
	Länge /m (2D)	---		Emi.Variant	Emission	Dämmung	Zuschlag	Lw
	Fläche /m²	---			dB(A)	dB	dB	dB(A)
				Tag	87.00	-	-	87.00
				Nacht	87.00	-	-	87.00
				Ruhe	87.00	-	-	87.00
	Beurteilungsvorschrift	Spitzenpegel	Impuls-Zuschlag	Ton-Zuschlag	Info.-Zuschlag			Extra-Zuschlag
	TA Lärm (2017)	-	0.0	0.0	0.0			0.0
	Beurteilungszeitraum / Zeitzone	Dauer /h	Emi.- Max	Lw /dB(A)	n-mal	Einwirkzeit /h	dLi /dB	Lwr /dB(A)
	mit Ruhezeitzuschlag:							
	Werktag (6h-22h)	16.00						85.9
	Werktag, RZ (6h-7h)	1.00	Ruhe	87.0	1.00	0.50000	-9.05	
	Werktag (7h-20h)	13.00	Tag	87.0	1.00	6.50000	-3.91	
	Werktag,RZ(20h-22h)	2.00	Ruhe	87.0	1.00	1.00000	-6.04	
	Sonntag (6h-22h)	16.00						87.6
	So, RZ(6h-9h/20h-22h)	5.00	Ruhe	87.0	1.00	2.50000	-2.06	
	So (9h-13h/15h-20h)	9.00	Tag	87.0	1.00	4.50000	-5.51	
	So, RZ(13h-15h)	2.00	Ruhe	87.0	1.00	1.00000	-6.04	
	Nacht (22h-6h)	1.00	Nacht	87.0	1.00	0.50000	-3.01	84.0
	ohne Ruhezeitzuschlag:							
	Werktag (6h-22h)	16.00						84.0
	Werktag, RZ (6h-7h)	1.00	Ruhe	87.0	1.00	0.50000	-15.05	

	Werktag (7h-20h)	13.00	Tag	87.0	1.00	6.50000	-3.91		
	Werktag,RZ(20h-22h)	2.00	Ruhe	87.0	1.00	1.00000	-12.04		
	Sonntag (6h-22h)	16.00						84.0	
	So, RZ(6h-9h/20h-22h)	5.00	Ruhe	87.0	1.00	2.50000	-8.06		
	So (9h-13h/15h-20h)	9.00	Tag	87.0	1.00	4.50000	-5.51		
	So, RZ(13h-15h)	2.00	Ruhe	87.0	1.00	1.00000	-12.04		
	Nacht (22h-6h)	1.00	Nacht	87.0	1.00	0.50000	-3.01	84.0	
	Geometrie			Nr	x/m	y/m	z(abs) /m	! z(rel) /m	
				Geometrie:	446449.21	5840544.28	1.00	1.00	
EZQi025	Bezeichnung	Separation			Wirkradius /m			99999.00	
	Gruppe	Gruppe 0			D0			0.00	
	Knotenzahl	1			Hohe Quelle			Nein	
	Länge /m	---			Emission ist			Schallleistungspegel (Lw)	
	Länge /m (2D)	---			Emi.Variant	Emission	Dämmung	Zuschlag	Lw
	Fläche /m²	---				dB(A)	dB	dB	dB(A)
				Tag	76.00	-	-	76.00	
				Nacht	-99.00	-	-	-99.00	
				Ruhe	76.00	-	-	76.00	
	Beurteilungsvorschrift	Spitzenpegel	Impuls-Zuschlag	Ton-Zuschlag	Info.-Zuschlag			Extra-Zuschlag	
	TA Lärm (2017)	-	0.0	0.0	0.0			0.0	
	Beurteilungszeitraum / Zeitzone	Dauer /h	Emi.- M	Lw /dB(A)	n-mal	Einwirkzeit /h	dLi /dB	Lwr /dB(A)	
	mit Ruhezeitzuschlag:								
	Werktag (6h-22h)	16.00						76.0	
	Werktag, RZ (6h-7h)	1.00	Ruhe	76.0	1.00	1.00000	-6.04		
	Werktag (7h-20h)	13.00	Tag	76.0	1.00	8.00000	-3.01		
	Werktag,RZ(20h-22h)	2.00	Ruhe	76.0	1.00	1.00000	-6.04		
	Sonntag (6h-22h)	16.00						77.4	
	So, RZ(6h-9h/20h-22h)	5.00	Ruhe	76.0	1.00	3.00000	-1.27		
	So (9h-13h/15h-20h)	9.00	Tag	76.0	1.00	6.00000	-4.26		
	So, RZ(13h-15h)	2.00	Ruhe	76.0	1.00	1.00000	-6.04		
	Nacht (22h-6h)	1.00	Nacht	-	1.00	0.00000	-99.00	-	
	ohne Ruhezeitzuschlag:								
	Werktag (6h-22h)	16.00						74.0	
	Werktag, RZ (6h-7h)	1.00	Ruhe	76.0	1.00	1.00000	-12.04		
	Werktag (7h-20h)	13.00	Tag	76.0	1.00	8.00000	-3.01		
	Werktag,RZ(20h-22h)	2.00	Ruhe	76.0	1.00	1.00000	-12.04		
	Sonntag (6h-22h)	16.00						74.0	
	So, RZ(6h-9h/20h-22h)	5.00	Ruhe	76.0	1.00	3.00000	-7.27		
	So (9h-13h/15h-20h)	9.00	Tag	76.0	1.00	6.00000	-4.26		
	So, RZ(13h-15h)	2.00	Ruhe	76.0	1.00	1.00000	-12.04		
	Nacht (22h-6h)	1.00	Nacht	-	1.00	0.00000	-99.00	-	
	Geometrie			Nr	x/m	y/m	z(abs) /m	! z(rel) /m	
				Geometrie:	446467.23	5840488.46	4.00	4.00	
EZQi026	Bezeichnung	Langachsruhwerk 1			Wirkradius /m			99999.00	
	Gruppe	Gruppe 0			D0			0.00	
	Knotenzahl	1			Hohe Quelle			Nein	
	Länge /m	---			Emission ist			Schallleistungspegel (Lw)	
	Länge /m (2D)	---			Emi.Variant	Emission	Dämmung	Zuschlag	Lw
	Fläche /m²	---				dB(A)	dB	dB	dB(A)
				Tag	87.00	-	-	87.00	
				Nacht	87.00	-	-	87.00	
				Ruhe	87.00	-	-	87.00	
	Beurteilungsvorschrift	Spitzenpegel	Impuls-Zuschlag	Ton-Zuschlag	Info.-Zuschlag			Extra-Zuschlag	
	TA Lärm (2017)	-	0.0	0.0	0.0			0.0	
	Beurteilungszeitraum / Zeitzone	Dauer /h	Emi.- M	Lw /dB(A)	n-mal	Einwirkzeit /h	dLi /dB	Lwr /dB(A)	
	mit Ruhezeitzuschlag:								
	Werktag (6h-22h)	16.00						82.9	
	Werktag, RZ (6h-7h)	1.00	Ruhe	87.0	1.00	0.25000	-12.06		
	Werktag (7h-20h)	13.00	Tag	87.0	1.00	3.25000	-6.92		
	Werktag,RZ(20h-22h)	2.00	Ruhe	87.0	1.00	0.50000	-9.05		

	Sonntag (6h-22h)	16.00								84.6
	So, RZ(6h-9h/20h-22h)	5.00	Ruhe	87.0	1.00	1.25000			-5.07	
	So (9h-13h/15h-20h)	9.00	Tag	87.0	1.00	2.25000			-8.52	
	So, RZ(13h-15h)	2.00	Ruhe	87.0	1.00	0.50000			-9.05	
	Nacht (22h-6h)	1.00	Nacht	87.0	1.00	0.25000			-6.02	81.0
	ohne Ruhezeitzuschlag:									
	Werktag (6h-22h)	16.00								81.0
	Werktag, RZ (6h-7h)	1.00	Ruhe	87.0	1.00	0.25000			-18.06	
	Werktag (7h-20h)	13.00	Tag	87.0	1.00	3.25000			-6.92	
	Werktag,RZ(20h-22h)	2.00	Ruhe	87.0	1.00	0.50000			-15.05	
	Sonntag (6h-22h)	16.00								81.0
	So, RZ(6h-9h/20h-22h)	5.00	Ruhe	87.0	1.00	1.25000			-11.07	
	So (9h-13h/15h-20h)	9.00	Tag	87.0	1.00	2.25000			-8.52	
	So, RZ(13h-15h)	2.00	Ruhe	87.0	1.00	0.50000			-15.05	
	Nacht (22h-6h)	1.00	Nacht	87.0	1.00	0.25000			-6.02	81.0
	Geometrie			Nr	x/m	y/m	z(abs) /m		! z(rel) /m	
				Geometrie:	446481.47	5840547.87	6.50		6.50	
EZQi027	Bezeichnung	Langachsruhwerk 2			Wirkradius /m			99999.00		
	Gruppe	Gruppe 0			D0			0.00		
	Knotenzahl	1			Hohe Quelle			Nein		
	Länge /m	---			Emission ist			Schallleistungspegel (Lw)		
	Länge /m (2D)	---			Emi.Variant	Emission	Dämmung	Zuschlag	Lw	
	Fläche /m²	---				dB(A)	dB	dB	dB(A)	
				Tag	87.00	-	-	87.00		
				Nacht	87.00	-	-	87.00		
				Ruhe	87.00	-	-	87.00		
	Beurteilungsvorschrift	Spitzenpegel	Impuls-Zuschlag	Ton-Zuschlag	Info.-Zuschlag	Extra-Zuschlag				
	TA Lärm (2017)	-	0.0	0.0	0.0	-			-	0.0
	Beurteilungszeitraum / Zeitzone	Dauer /h	Emi.- Max	Lw /dB(A)	n-mal	Einwirkzeit /h	dLi /dB	Lwr /dB(A)		
	mit Ruhezeitzuschlag:									
	Werktag (6h-22h)	16.00								82.9
	Werktag, RZ (6h-7h)	1.00	Ruhe	87.0	1.00	0.25000			-12.06	
	Werktag (7h-20h)	13.00	Tag	87.0	1.00	3.25000			-6.92	
	Werktag,RZ(20h-22h)	2.00	Ruhe	87.0	1.00	0.50000			-9.05	
	Sonntag (6h-22h)	16.00								84.6
	So, RZ(6h-9h/20h-22h)	5.00	Ruhe	87.0	1.00	1.25000			-5.07	
	So (9h-13h/15h-20h)	9.00	Tag	87.0	1.00	2.25000			-8.52	
	So, RZ(13h-15h)	2.00	Ruhe	87.0	1.00	0.50000			-9.05	
	Nacht (22h-6h)	1.00	Nacht	87.0	1.00	0.25000			-6.02	81.0
	ohne Ruhezeitzuschlag:									
	Werktag (6h-22h)	16.00								81.0
	Werktag, RZ (6h-7h)	1.00	Ruhe	87.0	1.00	0.25000			-18.06	
	Werktag (7h-20h)	13.00	Tag	87.0	1.00	3.25000			-6.92	
	Werktag,RZ(20h-22h)	2.00	Ruhe	87.0	1.00	0.50000			-15.05	
	Sonntag (6h-22h)	16.00								81.0
	So, RZ(6h-9h/20h-22h)	5.00	Ruhe	87.0	1.00	1.25000			-11.07	
	So (9h-13h/15h-20h)	9.00	Tag	87.0	1.00	2.25000			-8.52	
	So, RZ(13h-15h)	2.00	Ruhe	87.0	1.00	0.50000			-15.05	
	Nacht (22h-6h)	1.00	Nacht	87.0	1.00	0.25000			-6.02	81.0
	Geometrie			Nr	x/m	y/m	z(abs) /m		! z(rel) /m	
				Geometrie:	446510.43	5840542.19	6.50		6.50	
EZQi028	Bezeichnung	Langachsruhwerk 3			Wirkradius /m			99999.00		
	Gruppe	Gruppe 0			D0			0.00		
	Knotenzahl	1			Hohe Quelle			Nein		
	Länge /m	---			Emission ist			Schallleistungspegel (Lw)		
	Länge /m (2D)	---			Emi.Variant	Emission	Dämmung	Zuschlag	Lw	
	Fläche /m²	---				dB(A)	dB	dB	dB(A)	
				Tag	87.00	-	-	87.00		
				Nacht	87.00	-	-	87.00		
				Ruhe	87.00	-	-	87.00		

	Beurteilungsvorschrift	Spitzenpegel	Impuls-Zuschlag	Ton-Zuschlag	Info.-Zuschlag		Extra-Zuschlag
	TA Lärm (2017)	-	0.0	0.0	0.0	-	0.0
Beurteilungszeitraum / Zeitzone	Dauer /h	Emi.- M _{max}	Lw /dB(A)	n-mal	Einwirkzeit /h	dLi /dB	Lwr /dB(A)
mit Ruhezeitzuschlag:							
Werktag (6h-22h)	16.00						82.9
Werktag, RZ (6h-7h)	1.00	Ruhe	87.0	1.00	0.25000	-12.06	
Werktag (7h-20h)	13.00	Tag	87.0	1.00	3.25000	-6.92	
Werktag,RZ(20h-22h)	2.00	Ruhe	87.0	1.00	0.50000	-9.05	
Sonntag (6h-22h)	16.00						84.6
So, RZ(6h-9h/20h-22h)	5.00	Ruhe	87.0	1.00	1.25000	-5.07	
So (9h-13h/15h-20h)	9.00	Tag	87.0	1.00	2.25000	-8.52	
So, RZ(13h-15h)	2.00	Ruhe	87.0	1.00	0.50000	-9.05	
Nacht (22h-6h)	1.00	Nacht	87.0	1.00	0.25000	-6.02	81.0
ohne Ruhezeitzuschlag:							
Werktag (6h-22h)	16.00						81.0
Werktag, RZ (6h-7h)	1.00	Ruhe	87.0	1.00	0.25000	-18.06	
Werktag (7h-20h)	13.00	Tag	87.0	1.00	3.25000	-6.92	
Werktag,RZ(20h-22h)	2.00	Ruhe	87.0	1.00	0.50000	-15.05	
Sonntag (6h-22h)	16.00						81.0
So, RZ(6h-9h/20h-22h)	5.00	Ruhe	87.0	1.00	1.25000	-11.07	
So (9h-13h/15h-20h)	9.00	Tag	87.0	1.00	2.25000	-8.52	
So, RZ(13h-15h)	2.00	Ruhe	87.0	1.00	0.50000	-15.05	
Nacht (22h-6h)	1.00	Nacht	87.0	1.00	0.25000	-6.02	81.0
Geometrie			Nr	x/m	y/m	z(abs) /m	! z(rel) /m
			Geometrie:	446487.93	5840521.05	6.50	6.50
EZQi029	Bezeichnung	Beladen Gärprodukttransporter		Wirkradius /m		99999.00	
	Gruppe	Gruppe 0		D0		0.00	
	Knotenzahl	1		Hohe Quelle		Nein	
	Länge /m	---		Emission ist		Schallleistungspegel (Lw)	
	Länge /m (2D)	---		Emi.Variant	Emission	Dämmung	Zuschlag
	Fläche /m²	---			dB(A)	dB	dB
				Tag	105.00	-	-
				Nacht	-99.00	-	-
				Ruhe	105.00	-	-
							105.00
Beurteilungsvorschrift	Spitzenpegel	Impuls-Zuschlag	Ton-Zuschlag	Info.-Zuschlag		Extra-Zuschlag	
TA Lärm (2017)	-	0.0	0.0	0.0	-	0.0	
Beurteilungszeitraum / Zeitzone	Dauer /h	Emi.- M _{max}	Lw /dB(A)	n-mal	Einwirkzeit /h	dLi /dB	Lwr /dB(A)
mit Ruhezeitzuschlag:							
Werktag (6h-22h)	16.00						97.2
Werktag, RZ (6h-7h)	1.00	Ruhe	105.0	1.00	0.67000	-7.78	
Werktag (7h-20h)	13.00	Tag	105.0	1.00	0.00000	-99.00	
Werktag,RZ(20h-22h)	2.00	Ruhe	105.0	1.00	0.00000	-99.00	
Sonntag (6h-22h)	16.00						97.2
So, RZ(6h-9h/20h-22h)	5.00	Ruhe	105.0	1.00	0.67000	-7.78	
So (9h-13h/15h-20h)	9.00	Tag	105.0	1.00	0.00000	-99.00	
So, RZ(13h-15h)	2.00	Ruhe	105.0	1.00	0.00000	-99.00	
Nacht (22h-6h)	1.00	Nacht	-	1.00	0.00000	-99.00	-
ohne Ruhezeitzuschlag:							
Werktag (6h-22h)	16.00						91.2
Werktag, RZ (6h-7h)	1.00	Ruhe	105.0	1.00	0.67000	-13.78	
Werktag (7h-20h)	13.00	Tag	105.0	1.00	0.00000	-99.00	
Werktag,RZ(20h-22h)	2.00	Ruhe	105.0	1.00	0.00000	-99.00	
Sonntag (6h-22h)	16.00						91.2
So, RZ(6h-9h/20h-22h)	5.00	Ruhe	105.0	1.00	0.67000	-13.78	
So (9h-13h/15h-20h)	9.00	Tag	105.0	1.00	0.00000	-99.00	
So, RZ(13h-15h)	2.00	Ruhe	105.0	1.00	0.00000	-99.00	
Nacht (22h-6h)	1.00	Nacht	-	1.00	0.00000	-99.00	-
Geometrie			Nr	x/m	y/m	z(abs) /m	! z(rel) /m

		Geometrie:		446463.84	5840493.01	2.00	2.00
EZQi030	Bezeichnung	Rohgaskond. BHKW Kühler		Wirkradius /m		99999.00	
	Gruppe	Gruppe 0		D0		0.00	
	Knotenzahl	1		Hohe Quelle		Nein	
	Länge /m	---		Emission ist		Schallleistungspegel (Lw)	
	Länge /m (2D)	---		Emi.Variant	Emission	Dämmung	Zuschlag
	Fläche /m²	---			dB(A)	dB	dB
				Tag	77.00	-	77.00
				Nacht	77.00	-	77.00
				Ruhe	77.00	-	77.00
	Beurteilungsvorschrift	Spitzenpegel	Impuls-Zuschlag	Ton-Zuschlag	Info.-Zuschlag	Extra-Zuschlag	
	TA Lärm (2017)	-	0.0	0.0	0.0	-	
	Beurteilungszeitraum / Zeitzone	Dauer /h	Emi.- Max	Lw /dB(A)	n-mal	Einwirkzeit /h	dLi /dB
							Lwr /dB(A)
	mit Ruhezeitzuschlag:						
	Werktag (6h-22h)	16.00					78.9
	Werktag, RZ (6h-7h)	1.00	Ruhe	77.0	1.00	1.00000	-6.04
	Werktag (7h-20h)	13.00	Tag	77.0	1.00	13.00000	-0.90
	Werktag,RZ(20h-22h)	2.00	Ruhe	77.0	1.00	2.00000	-3.03
	Sonntag (6h-22h)	16.00					80.6
	So, RZ(6h-9h/20h-22h)	5.00	Ruhe	77.0	1.00	5.00000	0.95
	So (9h-13h/15h-20h)	9.00	Tag	77.0	1.00	9.00000	-2.50
	So, RZ(13h-15h)	2.00	Ruhe	77.0	1.00	2.00000	-3.03
	Nacht (22h-6h)	1.00	Nacht	77.0	1.00	1.00000	0.00
	ohne Ruhezeitzuschlag:						
	Werktag (6h-22h)	16.00					77.0
	Werktag, RZ (6h-7h)	1.00	Ruhe	77.0	1.00	1.00000	-12.04
	Werktag (7h-20h)	13.00	Tag	77.0	1.00	13.00000	-0.90
	Werktag,RZ(20h-22h)	2.00	Ruhe	77.0	1.00	2.00000	-9.03
	Sonntag (6h-22h)	16.00					77.0
	So, RZ(6h-9h/20h-22h)	5.00	Ruhe	77.0	1.00	5.00000	-5.05
	So (9h-13h/15h-20h)	9.00	Tag	77.0	1.00	9.00000	-2.50
	So, RZ(13h-15h)	2.00	Ruhe	77.0	1.00	2.00000	-9.03
	Nacht (22h-6h)	1.00	Nacht	77.0	1.00	1.00000	0.00
	Geometrie		Nr	x/m	y/m	z(abs) /m	! z(rel) /m
				446463.84	5840468.82	1.00	1.00
EZQi031	Bezeichnung	Rohgaskond. BHKW Verdichter		Wirkradius /m		99999.00	
	Gruppe	Gruppe 0		D0		0.00	
	Knotenzahl	1		Hohe Quelle		Nein	
	Länge /m	---		Emission ist		Schallleistungspegel (Lw)	
	Länge /m (2D)	---		Emi.Variant	Emission	Dämmung	Zuschlag
	Fläche /m²	---			dB(A)	dB	dB
				Tag	93.00	-	93.00
				Nacht	93.00	-	93.00
				Ruhe	93.00	-	93.00
	Beurteilungsvorschrift	Spitzenpegel	Impuls-Zuschlag	Ton-Zuschlag	Info.-Zuschlag	Extra-Zuschlag	
	TA Lärm (2017)	-	0.0	0.0	0.0	-	
	Beurteilungszeitraum / Zeitzone	Dauer /h	Emi.- Max	Lw /dB(A)	n-mal	Einwirkzeit /h	dLi /dB
							Lwr /dB(A)
	mit Ruhezeitzuschlag:						
	Werktag (6h-22h)	16.00					94.9
	Werktag, RZ (6h-7h)	1.00	Ruhe	93.0	1.00	1.00000	-6.04
	Werktag (7h-20h)	13.00	Tag	93.0	1.00	13.00000	-0.90
	Werktag,RZ(20h-22h)	2.00	Ruhe	93.0	1.00	2.00000	-3.03
	Sonntag (6h-22h)	16.00					96.6
	So, RZ(6h-9h/20h-22h)	5.00	Ruhe	93.0	1.00	5.00000	0.95
	So (9h-13h/15h-20h)	9.00	Tag	93.0	1.00	9.00000	-2.50
	So, RZ(13h-15h)	2.00	Ruhe	93.0	1.00	2.00000	-3.03
	Nacht (22h-6h)	1.00	Nacht	93.0	1.00	1.00000	0.00
	ohne Ruhezeitzuschlag:						

	Werktag (6h-22h)	16.00							93.0
	Werktag, RZ (6h-7h)	1.00	Ruhe	93.0	1.00	1.00000	-12.04		
	Werktag (7h-20h)	13.00	Tag	93.0	1.00	13.00000	-0.90		
	Werktag,RZ(20h-22h)	2.00	Ruhe	93.0	1.00	2.00000	-9.03		
	Sonntag (6h-22h)	16.00							93.0
	So, RZ(6h-9h/20h-22h)	5.00	Ruhe	93.0	1.00	5.00000	-5.05		
	So (9h-13h/15h-20h)	9.00	Tag	93.0	1.00	9.00000	-2.50		
	So, RZ(13h-15h)	2.00	Ruhe	93.0	1.00	2.00000	-9.03		
	Nacht (22h-6h)	1.00	Nacht	93.0	1.00	1.00000	0.00		93.0
	Geometrie			Nr	x/m	y/m	z(abs) /m	! z(rel) /m	
				Geometrie:	446494.72	5840468.38	0.50		0.50
EZQi032	Bezeichnung	Fugatpumpe		Wirkradius /m		99999.00			
	Gruppe	Gruppe 0		D0		0.00			
	Knotenzahl	1		Hohe Quelle		Nein			
	Länge /m	---		Emission ist		Schallleistungspegel (Lw)			
	Länge /m (2D)	---		Emi.Variant	Emission	Dämmung	Zuschlag	Lw	
	Fläche /m²	---			dB(A)	dB	dB	dB(A)	
				Tag	91.00	-	-	91.00	
				Nacht	-99.00	-	-	-99.00	
				Ruhe	91.00	-	-	91.00	
	Beurteilungsvorschrift	Spitzenpegel	Impuls-Zuschlag	Ton-Zuschlag	Info.-Zuschlag			Extra-Zuschlag	
	TA Lärm (2017)	-	0.0	0.0	0.0			-	0.0
	Beurteilungszeitraum / Zeitzone	Dauer /h	Emi.-	Lw /dB(A)	n-mal	Einwirkzeit /h	dLi /dB	Lwr /dB(A)	
	mit Ruhezeitzuschlag:								
	Werktag (6h-22h)	16.00							91.0
	Werktag, RZ (6h-7h)	1.00	Ruhe	91.0	1.00	1.00000	-6.04		
	Werktag (7h-20h)	13.00	Tag	91.0	1.00	8.00000	-3.01		
	Werktag,RZ(20h-22h)	2.00	Ruhe	91.0	1.00	1.00000	-6.04		
	Sonntag (6h-22h)	16.00							92.4
	So, RZ(6h-9h/20h-22h)	5.00	Ruhe	91.0	1.00	3.00000	-1.27		
	So (9h-13h/15h-20h)	9.00	Tag	91.0	1.00	6.00000	-4.26		
	So, RZ(13h-15h)	2.00	Ruhe	91.0	1.00	1.00000	-6.04		
	Nacht (22h-6h)	1.00	Nacht	-	1.00	0.00000	-99.00		-
	ohne Ruhezeitzuschlag:								
	Werktag (6h-22h)	16.00							89.0
	Werktag, RZ (6h-7h)	1.00	Ruhe	91.0	1.00	1.00000	-12.04		
	Werktag (7h-20h)	13.00	Tag	91.0	1.00	8.00000	-3.01		
	Werktag,RZ(20h-22h)	2.00	Ruhe	91.0	1.00	1.00000	-12.04		
	Sonntag (6h-22h)	16.00							89.0
	So, RZ(6h-9h/20h-22h)	5.00	Ruhe	91.0	1.00	3.00000	-7.27		
	So (9h-13h/15h-20h)	9.00	Tag	91.0	1.00	6.00000	-4.26		
	So, RZ(13h-15h)	2.00	Ruhe	91.0	1.00	1.00000	-12.04		
	Nacht (22h-6h)	1.00	Nacht	-	1.00	0.00000	-99.00		-
	Geometrie			Nr	x/m	y/m	z(abs) /m	! z(rel) /m	
				Geometrie:	446467.02	5840490.97	0.60		0.60

Linien-SQ /ISO 9613 (1)										Variante 0	
LIQi001	Bezeichnung	Einlagern Erntegut			Wirkradius /m		99999.00				
	Gruppe	Gruppe 0			D0		0.00				
	Knotenzahl	2			Hohe Quelle		Nein				
	Länge /m	76.95			Emission ist		Schallleistungspegel (Lw)				
	Länge /m (2D)	76.95			Emi.Variant	Emission	Dämmung	Zuschlag	Lw	Lw'	
	Fläche /m²	---				dB(A)	dB	dB	dB(A)	dB(A)	
					Tag	105.00	-	-	105.00	86.14	
					Nacht	-99.00	-	-	-99.00		
					Ruhe	105.00	-	-	105.00	86.14	
	Beurteilungsvorschrift	Spitzenpegel	Impuls-Zuschlag	Ton-Zuschlag	Info.-Zuschlag			Extra-Zuschlag			
	TA Lärm (2017)	-	0.0	0.0	0.0			-		0.0	
	Beurteilungszeitraum / Zeitzone	Dauer /h	Emi.-	Lw' /dB(A)	n-mal	Einwirkzeit /h	dLi /dB	Lw'r /dB(A)			
	mit Ruhezeitzuschlag:										

	Werktag (6h-22h)	16.00							88.1
	Werktag, RZ (6h-7h)	1.00	Ruhe	86.1	1.00	1.00000		-6.04	
	Werktag (7h-20h)	13.00	Tag	86.1	1.00	13.00000		-0.90	
	Werktag,RZ(20h-22h)	2.00	Ruhe	86.1	1.00	2.00000		-3.03	
	Sonntag (6h-22h)	16.00							89.8
	So, RZ(6h-9h/20h-22h)	5.00	Ruhe	86.1	1.00	5.00000		0.95	
	So (9h-13h/15h-20h)	9.00	Tag	86.1	1.00	9.00000		-2.50	
	So, RZ(13h-15h)	2.00	Ruhe	86.1	1.00	2.00000		-3.03	
	Nacht (22h-6h)	1.00	Nacht	-	1.00	1.00000		0.00	-
	ohne Ruhezeitzuschlag:								
	Werktag (6h-22h)	16.00							86.1
	Werktag, RZ (6h-7h)	1.00	Ruhe	86.1	1.00	1.00000		-12.04	
	Werktag (7h-20h)	13.00	Tag	86.1	1.00	13.00000		-0.90	
	Werktag,RZ(20h-22h)	2.00	Ruhe	86.1	1.00	2.00000		-9.03	
	Sonntag (6h-22h)	16.00							86.1
	So, RZ(6h-9h/20h-22h)	5.00	Ruhe	86.1	1.00	5.00000		-5.05	
	So (9h-13h/15h-20h)	9.00	Tag	86.1	1.00	9.00000		-2.50	
	So, RZ(13h-15h)	2.00	Ruhe	86.1	1.00	2.00000		-9.03	
	Nacht (22h-6h)	1.00	Nacht	-	1.00	1.00000		0.00	-
	Geometrie			Nr	x/m	y/m	z(abs) /m	! z(rel) /m	
				Knoten:	1	446448.89	5840484.60	2.00	2.00
					2	446449.45	5840407.65	2.00	2.00

Flächen-SQ /ISO 9613 (3)										Variante 0
FLQI007	Bezeichnung	Biogasaufb. Verdichter			Wirkradius /m			99999.00		
	Gruppe	Gruppe 0			D0			0.00		
	Knotenzahl	5			Hohe Quelle			Nein		
	Länge /m	14.15			Emission ist			Schalleistungspegel (Lw)		
	Länge /m (2D)	14.15			Emi.Variant	Emission	Dämmung	Zuschlag	Lw	Lw*
	Fläche /m²	11.59			dB(A)	dB	dB	dB	dB(A)	dB(A)
					Tag	90.00	-	-	90.00	79.36
					Nacht	90.00	-	-	90.00	79.36
					Ruhe	90.00	-	-	90.00	79.36
	Beurteilungsvorschrift	Spitzenpegel	Impuls-Zuschlag	Ton-Zuschlag	Info.-Zuschlag				Extra-Zuschlag	
	TA Lärm (2017)	-	0.0	0.0	0.0				0.0	
	Beurteilungszeitraum / Zeitzone	Dauer /h	Emi.-	Lw" /dB(A)	n-mal	Einwirkzeit /h	dLi /dB	Lw"r /dB(A)		
	mit Ruhezeitzuschlag:									
	Werktag (6h-22h)	16.00							81.3	
	Werktag, RZ (6h-7h)	1.00	Ruhe	79.4	1.00	1.00000		-6.04		
	Werktag (7h-20h)	13.00	Tag	79.4	1.00	13.00000		-0.90		
	Werktag,RZ(20h-22h)	2.00	Ruhe	79.4	1.00	2.00000		-3.03		
	Sonntag (6h-22h)	16.00							83.0	
	So, RZ(6h-9h/20h-22h)	5.00	Ruhe	79.4	1.00	5.00000		0.95		
	So (9h-13h/15h-20h)	9.00	Tag	79.4	1.00	9.00000		-2.50		
	So, RZ(13h-15h)	2.00	Ruhe	79.4	1.00	2.00000		-3.03		
	Nacht (22h-6h)	1.00	Nacht	79.4	1.00	1.00000		0.00	79.4	
	ohne Ruhezeitzuschlag:									
	Werktag (6h-22h)	16.00							79.4	
	Werktag, RZ (6h-7h)	1.00	Ruhe	79.4	1.00	1.00000		-12.04		
	Werktag (7h-20h)	13.00	Tag	79.4	1.00	13.00000		-0.90		
	Werktag,RZ(20h-22h)	2.00	Ruhe	79.4	1.00	2.00000		-9.03		
	Sonntag (6h-22h)	16.00							79.4	
	So, RZ(6h-9h/20h-22h)	5.00	Ruhe	79.4	1.00	5.00000		-5.05		
	So (9h-13h/15h-20h)	9.00	Tag	79.4	1.00	9.00000		-2.50		
	So, RZ(13h-15h)	2.00	Ruhe	79.4	1.00	2.00000		-9.03		
	Nacht (22h-6h)	1.00	Nacht	79.4	1.00	1.00000		0.00	79.4	
	Geometrie			Nr	x/m	y/m	z(abs) /m	! z(rel) /m		
				Knoten:	1	446511.58	5840575.99	1.24	1.24	
					2	446516.08	5840575.99	1.24	1.24	
					3	446516.08	5840573.43	1.24	1.24	

				4	446511.58	5840573.39	1.24	1.24
				5	446511.58	5840575.99	1.24	1.24
FLQi008	Bezeichnung	Rohgaskond. Kühler			Wirkradius /m		99999.00	
	Gruppe	Gruppe 0			D0		0.00	
	Knotenzahl	5			Hohe Quelle		Nein	
	Länge /m	9.76			Emission ist		Schallleistungspegel (Lw)	
	Länge /m (2D)	9.76			Emi.Variant	Emission	Dämmung	Zuschlag
	Fläche /m²	5.01				dB(A)	dB	
				Tag	94.00	-	-	94.00
				Nacht	94.00	-	-	94.00
				Ruhe	94.00	-	-	94.00
	Beurteilungsvorschrift	Spitzenpegel	Impuls-Zuschlag	Ton-Zuschlag	Info.-Zuschlag	Extra-Zuschlag		
	TA Lärm (2017)	-	0.0	0.0	0.0	-		
	Beurteilungszeitraum / Zeitzone	Dauer /h	Emi.- Max	Lw" /dB(A)	n-mal	Einwirkzeit /h	dLi /dB	Lw"r /dB(A)
	mit Ruhezeitzuschlag:							
	Werktag (6h-22h)	16.00						88.9
	Werktag, RZ (6h-7h)	1.00	Ruhe	87.0	1.00	1.00000	-6.04	
	Werktag (7h-20h)	13.00	Tag	87.0	1.00	13.00000	-0.90	
	Werktag,RZ(20h-22h)	2.00	Ruhe	87.0	1.00	2.00000	-3.03	
	Sonntag (6h-22h)	16.00						90.6
	So, RZ(6h-9h/20h-22h)	5.00	Ruhe	87.0	1.00	5.00000	0.95	
	So (9h-13h/15h-20h)	9.00	Tag	87.0	1.00	9.00000	-2.50	
	So, RZ(13h-15h)	2.00	Ruhe	87.0	1.00	2.00000	-3.03	
	Nacht (22h-6h)	1.00	Nacht	87.0	1.00	1.00000	0.00	87.0
	ohne Ruhezeitzuschlag:							
	Werktag (6h-22h)	16.00						87.0
	Werktag, RZ (6h-7h)	1.00	Ruhe	87.0	1.00	1.00000	-12.04	
	Werktag (7h-20h)	13.00	Tag	87.0	1.00	13.00000	-0.90	
	Werktag,RZ(20h-22h)	2.00	Ruhe	87.0	1.00	2.00000	-9.03	
	Sonntag (6h-22h)	16.00						87.0
	So, RZ(6h-9h/20h-22h)	5.00	Ruhe	87.0	1.00	5.00000	-5.05	
	So (9h-13h/15h-20h)	9.00	Tag	87.0	1.00	9.00000	-2.50	
	So, RZ(13h-15h)	2.00	Ruhe	87.0	1.00	2.00000	-9.03	
	Nacht (22h-6h)	1.00	Nacht	87.0	1.00	1.00000	0.00	87.0
	Geometrie		Nr	x/m	y/m	z(abs) /m	! z(rel) /m	
			Knoten:	1	446516.39	5840569.49	1.15	
				2	446519.81	5840569.53	1.15	
				3	446519.78	5840568.04	1.15	
				4	446516.39	5840568.04	1.15	
				5	446516.39	5840569.49	1.15	
FLQi009	Bezeichnung	RNV			Wirkradius /m		99999.00	
	Gruppe	Gruppe 0			D0		0.00	
	Knotenzahl	5			Hohe Quelle		Nein	
	Länge /m	19.96			Emission ist		Schallleistungspegel (Lw)	
	Länge /m (2D)	19.96			Emi.Variant	Emission	Dämmung	Zuschlag
	Fläche /m²	18.66				dB(A)	dB	
				Tag	94.00	-	-	94.00
				Nacht	94.00	-	-	94.00
				Ruhe	94.00	-	-	94.00
	Beurteilungsvorschrift	Spitzenpegel	Impuls-Zuschlag	Ton-Zuschlag	Info.-Zuschlag	Extra-Zuschlag		
	TA Lärm (2017)	-	0.0	0.0	0.0	-		
	Beurteilungszeitraum / Zeitzone	Dauer /h	Emi.- Max	Lw" /dB(A)	n-mal	Einwirkzeit /h	dLi /dB	Lw"r /dB(A)
	mit Ruhezeitzuschlag:							
	Werktag (6h-22h)	16.00						83.2
	Werktag, RZ (6h-7h)	1.00	Ruhe	81.3	1.00	1.00000	-6.04	
	Werktag (7h-20h)	13.00	Tag	81.3	1.00	13.00000	-0.90	
	Werktag,RZ(20h-22h)	2.00	Ruhe	81.3	1.00	2.00000	-3.03	
	Sonntag (6h-22h)	16.00						84.9
	So, RZ(6h-9h/20h-22h)	5.00	Ruhe	81.3	1.00	5.00000	0.95	
	So (9h-13h/15h-20h)	9.00	Tag	81.3	1.00	9.00000	-2.50	

	So, RZ(13h-15h)	2.00	Ruhe	81.3	1.00	2.00000	-3.03	
	Nacht (22h-6h)	1.00	Nacht	81.3	1.00	1.00000	0.00	81.3
ohne Ruhezeitzuschlag:								
	Werktag (6h-22h)	16.00						81.3
	Werktag, RZ (6h-7h)	1.00	Ruhe	81.3	1.00	1.00000	-12.04	
	Werktag (7h-20h)	13.00	Tag	81.3	1.00	13.00000	-0.90	
	Werktag, RZ(20h-22h)	2.00	Ruhe	81.3	1.00	2.00000	-9.03	
	Sonntag (6h-22h)	16.00						81.3
	So, RZ(6h-9h/20h-22h)	5.00	Ruhe	81.3	1.00	5.00000	-5.05	
	So (9h-13h/15h-20h)	9.00	Tag	81.3	1.00	9.00000	-2.50	
	So, RZ(13h-15h)	2.00	Ruhe	81.3	1.00	2.00000	-9.03	
	Nacht (22h-6h)	1.00	Nacht	81.3	1.00	1.00000	0.00	81.3
	Geometrie			Nr	x/m	y/m	z(abs) /m	! z(rel) /m
			Knoten:	1	446508.55	5840587.06	1.50	1.50
				2	446516.05	5840587.06	1.50	1.50
				3	446516.05	5840584.57	1.50	1.50
				4	446508.58	5840584.57	1.50	1.50
				5	446508.55	5840587.06	1.50	1.50

Steigungen und Steigungszuschläge für Straßen										
Element	Bezeichnung	Abschnitt	s /m	ds /m	Steigung aus Koord.	Steigung für Rechng.	Zuschlag/d Tag	Zuschlag/d Nacht	Zuschlag/d Ruhe	Hinweis
STRa001	Anlagenstraße 1	1	0.00	28.57	0.00	0.00	0.00			Max.
		2	28.57	27.40	0.00	0.00	0.00			
		3	55.98	15.83	0.00	0.00	0.00			
		4	71.81	12.26	0.00	0.00	0.00			
		5	84.07	27.74	0.00	0.00	0.00			
		6	111.80	10.60	0.00	0.00	0.00			
		7	122.40	15.84	0.00	0.00	0.00			
		8	138.24	17.90	0.00	0.00	0.00			
		9	156.14	8.35	0.00	0.00	0.00			
		10	164.50	9.70	0.00	0.00	0.00			
		11	174.19	7.37	0.00	0.00	0.00			
		12	181.56	6.63	0.00	0.00	0.00			
		13	188.19	7.30	0.00	0.00	0.00			
		14	195.49	11.19	0.00	0.00	0.00			
		15	206.68	6.80	0.00	0.00	0.00			
		16	213.47	13.10	0.00	0.00	0.00			
		17	226.57	13.87	0.00	0.00	0.00			
		18	240.44	11.61	0.00	0.00	0.00			
		19	252.06	12.26	0.00	0.00	0.00			
		20	264.32	9.79	0.00	0.00	0.00			
		21	274.11	32.77	0.00	0.00	0.00			
		22	306.88	23.07	0.00	0.00	0.00			
		23	329.95	56.76	0.00	0.00	0.00			
STRa003	Anlagenstraße 2	1	0.00	64.22	0.00	0.00	0.00			Max.

*1): Die für die Berechnung relevante Steigung wurde direkt eingegeben.